



Timetable.



## Timetable.

Lorsque les conditions du marché évoluent rapidement, une flexibilité maximale de l'aménagement est la priorité absolue pour offrir de la souplesse dans les environnements de travail. Cela permet de lancer des projets ad hoc, de former des équipes et d'accélérer les processus d'innovation.

Grâce à son mécanisme breveté qui permet de relever le plateau d'un simple geste de la main, la gamme Timetable de Wilkhahn offre des solutions de tables flexibles et mobiles pour des environnements de travail modernes, idéales pour les séminaires, les réunions et les processus d'innovation. Une utilisation intuitive, une qualité haut de gamme et un encombrement réduit favorisent la participation et le changement de méthode tout en offrant un gain de temps et d'espace précieux. Forte de l'expérience acquise dans le cadre de nombreux projets internationaux, la classique Timetable a été développée pour devenir une gamme complète offrant des solutions adaptées à toutes les exigences fonctionnelles dans un style cohérent et haut de gamme.

Design : Andreas Störiko

## Timetable-Gamme.



### 610 Timetable.

Flexibilité maximale : le plateau de table se relève d'un seul geste, l'arceau de piètement se repliant automatiquement, ce qui est idéal pour les couloirs étroits, les portes ou les ascenseurs et permet un rangement peu encombrant.



### 612 Timetable Smart.

Un modèle polyvalent et robuste : sa conception particulièrement robuste et l'écartement du piètement maximisé, qui offre un espace généreux pour les jambes sur les côtés longs, en font la solution parfaite pour les salles de formation, les ateliers et les cantines.



### 614 Timetable Shift.

La Timetable Shift est conçue pour les grands formats et se combine idéalement avec les tables Confair et Logon. Un profilé en aluminium en U relie les pieds de table caractéristiques et constitue en même temps une généreuse goulotte de câbles pour une électrification flexible.



### 615 Timetable Lift.

Grâce à son réglage en hauteur à asservissement électrique, la Timetable Lift favorise une posture de travail saine en position assise ou debout. Des surfaces inscriptibles et magnétiques disponibles en option et toutes sortes d'extensions la rendent polyvalente – comme table, tableau blanc ou surface de présentation.



## Timetable 610.

Les formats de table disponibles présentent des profondeurs comprises entre 60 cm et 80 cm et des largeurs comprises entre 140 cm et 180 cm. Grâce à des systèmes de liaison disponibles en option, les tables peuvent être assemblées entre elles en un tour de main pour former des tables de conférence modulaires.

Timetable 610/00 avec chaise à piètement luge Aline 230/2.

Configuration de Timetable dans une salle de conférence modulable. Dans des configurations en blocs, les débords latéraux des plateaux de table permettent créer une parfaite connexion de tous les côtés. Timetable 610/00 avec chaises à piètement luge Neos 183/3 :



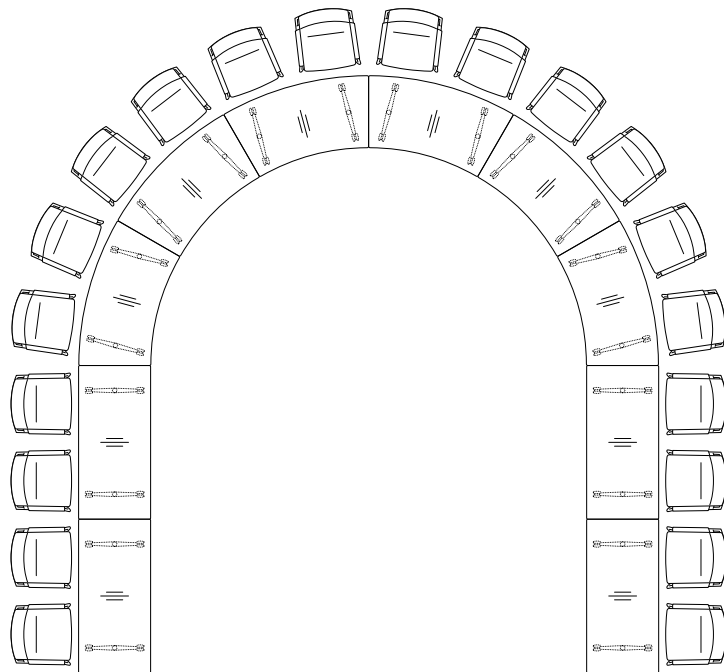
configuration séminaire dans une salle de conférence et de réunion multifonctionnelle.  
La manipulation est si simple qu'une personne seule peut aménager de grandes surfaces en quelques minutes.  
Timetable 610/00 :



Timetable 610.  
Exemples de configuration.

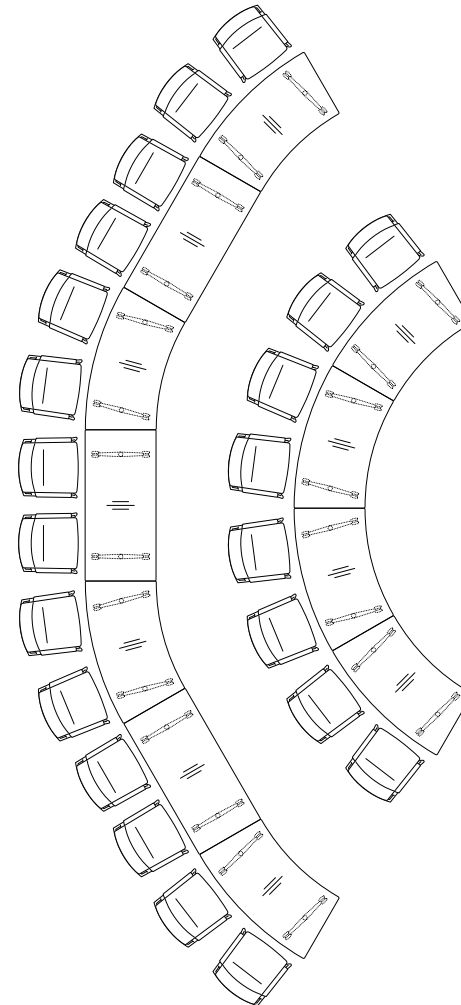
20 personnes,  
Timetable  
6 x éléments spéciaux  
120/161x80  
4 x 610/00, 160x80

632



624

977



22 personnes,  
Timetable  
8 x éléments spéciaux 120/161  
x 80  
3 x 610/00, 160x80

420



## Timetable Smart.

Le plateau de table peut être bloqué en position horizontale et verticale, ce qui permet d'électrifier entièrement la Timetable Smart pour un fonctionnement « plug-and-play », que ce soit pour des postes de travail individuels spécifiques ou pour un « plan de travail » modulaire où l'électrification peut être prolongée d'une table à l'autre.

Timetable Smart 612/00 avec chaises à piètement luge ON 178/7.

Les formats 60 cm x 120 cm, 70 cm x 140 cm, 75 cm x 150 cm et 80 cm x 160 cm sont conçus pour les cantines, les salles de formation, d'examen et de projet.  
Timetable Smart 612/00 avec chaises à piètement luge Neos 183/3 :





## Timetable Shift.

La gamme Timetable Shift propose des formats modulaires combinables allant de 80 cm × 150 cm à 105 cm × 210 cm.

Cela ouvre des possibilités d'utilisation universelles, du poste de travail temporaire aux configurations de conférence en passant par les tables de réunion.

Timetable Shift 614/00.

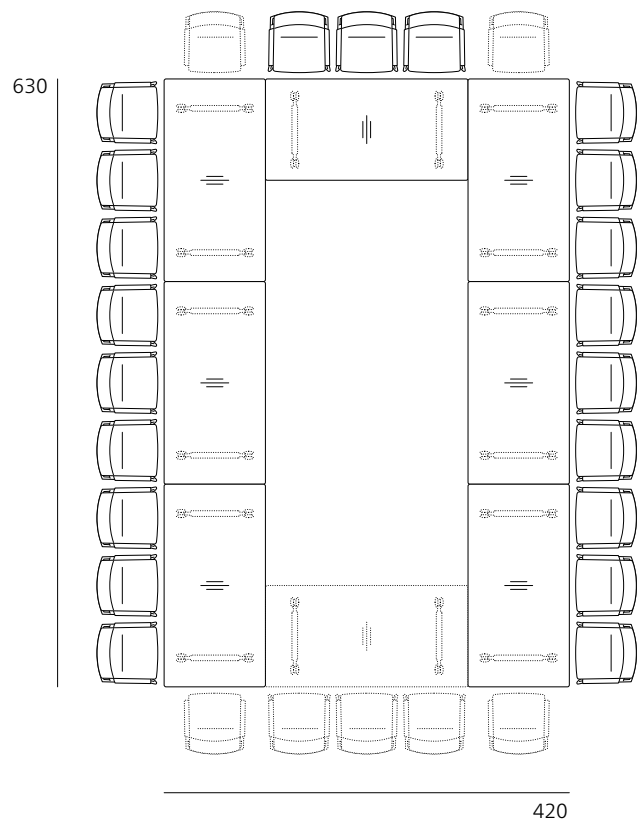
La Timetable Shift offre de toutes nouvelles possibilités pour aménager des salles de conférence divisibles, en combinaison avec les tables pliantes Confair et les éléments de table statiques Logon, qui peuvent être assemblés et séparés en un clin d'œil. Timetable Shift 614/00 avec tables pliantes Confair 440/00 :



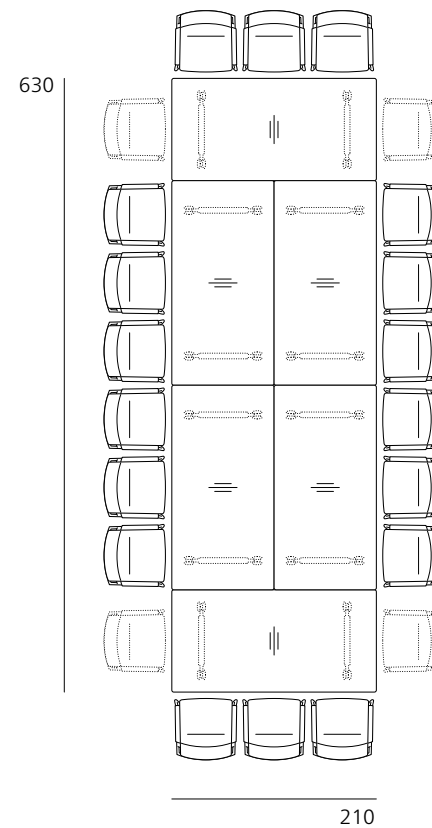
Surface multifonctionnelle adaptée aux postes de travail de projet et aux conférences.  
Timetable Shift 614/00 avec chaises de conférence Sola 291/7 :



Timetable Shift.  
Exemples de configuration.



21 (28) personnes,  
Timetable Shift  
7 (8) x 614/00, 210x105



18 (22) personnes,  
Timetable Shift  
6 x 614/00, 210x105



## Timetable Lift.

Ces tables compactes au design unique peuvent être déplacées en cas de besoin grâce à leurs roulettes et deviennent opérationnelles d'un simple geste.

Le réglage de la hauteur s'effectue d'une simple pression de bouton grâce à un moteur électrique et peut être indépendant de tout raccordement électrique en utilisant la batterie disponible en option.

Timetable Lift 615/12 avec fauteuils  
Yonda Lounge 322/44.

Grâce à ses surfaces inscriptibles et magnétiques disponibles en option, la Timetable Lift se transforme en surface de projection et en tableau blanc mobile. Des extensions telles qu'une fonction inclinable, des supports pour les outils d'atelier et une électrification puissante la rendent polyvalente et personnalisable. Timetable Lift 615/10, Timetable Lift VC 615/13 avec chaises Occo SC 221/102 et Timetable Lift 615/00 avec Stand-Up 202/0110 :



## Timetable. 610 / 612 / 614. Accessoires Power Bar.



Sur la Timetable Shift, la PowerBar peut également être insérée directement dans le châssis central conçu comme une goulotte de câbles. Les modules de connexion sont accessibles via le cache-câbles central (Basic ou Executive).



La Power Bar est vissée avec une goulotte de câbles directement sous le plateau de table. Lorsque le plateau de table est relevé, les connexions sont particulièrement faciles d'accès et les tables restent compactes et empilables.

La « barre énergétique » Power Bar facilite considérablement l'électrification des tables Timetable 610, Smart et Shift, même lorsqu'elles sont assemblées entre elles : En effet, au lieu d'équiper chaque table individuellement d'une alimentation électrique, il est possible de relier plusieurs tables directement les unes aux autres, en fonction du fusible de protection de la prise et des appareils électriques raccordés. Cela réduit le nombre de prises électriques nécessaires, évite les risques de trébuchement, raccourcit les temps de transformation dans les salles de séminaire et de conférence et offre en outre la possibilité d'aménager les salles pour une utilisation temporaire de bureau. Le système d'enfichage verrouillable équipé de serre-câbles est issu de la technique scénique professionnelle, excluant ainsi toute erreur de manipulation et offrant une sécurité maximale. Il est par exemple possible de détacher ou d'ajouter des tables à tout moment en cours d'utilisation. Cela permet de maintenir toute la flexibilité offerte par les tables, sans que cela nécessite l'intervention de personnel spécialisé pour procéder à la transformation.

## Timetable. 610 / 612 / 614. Accessoires.



Le câble d'alimentation est branché...



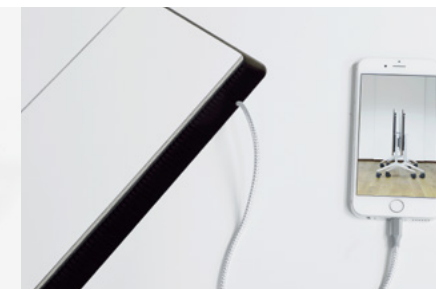
... et facilement verrouillé.



La table suivante peut alors être raccordée directement de l'autre côté de la Power Bar à l'aide d'un câble de transmission.



Si la longueur du câble le permet, les tables peuvent également être espacées l'une de l'autre.



Une sélection de différentes trappes affleurantes haut de gamme intégrées permet d'accéder aux modules de connexion et à la goulotte de câbles. Une connexion électrique et jusqu'à quatre emplacements de réserve pour une configuration sur mesure permettent de répondre à toutes les attentes (prises série disponibles dans des versions conformes aux normes allemandes, françaises et britanniques)..



Outre le raccordement électrique en rangées linéaires, des connexions frontales sont également possibles : selon les besoins, des blocs de deux, quatre, six et même huit tables peuvent être alimentés par un seul câble. Cela garantit une flexibilité maximale pour la configuration des tables.

Il reste même suffisamment de place dans la goulotte de câbles pour un bloc d'alimentation et les longueurs de câble restantes.

## Timetable. 610 / 612 / 614. Accessoires.



Module de connexion intégré des deux côtés



Trappe intégrée Executive



Blocs multiprises

Module de connexion  
intégré Compact

Passage de câbles



Trappe intégrée Basic



Panneau-écran

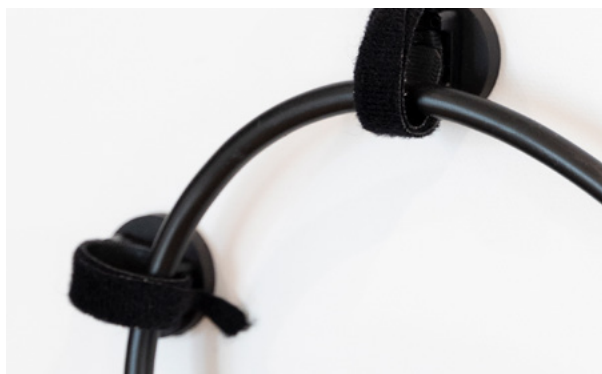
Pièce de liaison table-  
table en matière  
synthétiqueModule de connexion  
Compact AddModule de connexion  
intégré Compact Duo

Veillez consulter la liste des prix pour connaître les possibilités d'intégration de modules techniques selon les modèles de table.

## Timetable Lift. Accessoires.



Les batteries disponibles en option et les éventuels câbles sont masqués sous le cache de série en feutre PET noir.



Les câbles d'alimentation gênants des terminaux peuvent être organisés librement sur la table grâce à des supports de câbles magnétiques ou autocollants (en option).



Le guidage linéaire de la chaîne de câble à ajouter protège le câble et assure un aspect ordonné dans toutes les positions.



Le module de connexion peut alimenter des terminaux en courant secteur. Il est possible de charger jusqu'à deux terminaux mobiles simultanément par USB-A et USB-C.



Chargeur sans fil, disponible dans le kit de recharge mobile (avec batterie) ou séparément avec un câble d'alimentation par USB-A et USB-C.



Charge USB-A et USB-C en combinaison avec un bloc de batterie supplémentaire 240 Wh

## Timetable Lift. Accessoires.



Set Pro pour tableau blanc : la pochette magnétique haut de gamme en feutre, pouvant accueillir des deux côtés des crayons, une éponge et un chiffon de nettoyage, peut être accrochée au choix sur le châssis ou sur le plateau de table relevé.

## Timetable 610/ 612/ 614. Aperçu des modèles et dimensions.



### 610/00 Timetable

- Flexibilité maximale
- Plateau de table relevable d'un seul geste
- Arceau de piètement rabattable automatiquement
- Idéal pour les espaces restreints, les portes ou les ascenseurs
- Empilable pour un gain de place

Largeur	Profondeur			
	60	70	75	80
140	.	.	.	.
150	.	.	.	.
160	.	.	.	.
180	.	.	.	.

Hauteur 73 cm



### 612/00 Timetable Smart

- Conception robuste
- Écartement du piètement maximal pour plus d'espace pour les jambes sur les côtés longs
- Particulièrement adapté aux salles de formation, aux ateliers, aux cantines

Largeur	Profondeur			
	60	70	75	80
120	.			
140		.		
150	.		.	
160				.

Hauteur 73 cm



### 614/00 Timetable Shift

- Conçu pour des tables de grand format
- Combinable avec les tables Confair et Logon
- Profilé en aluminium en U reliant les pieds de la table et servant de généreuse goulotte de câbles
- Pour une électrification flexible

Largeur	Profondeur			
	80	90	100	105
150	.	.		
160	.	.	.	
180	.	.	.	.
200	.	.	.	.
210	.	.	.	.

Hauteur 73 cm

## Timetable Lift 615. Aperçu des modèles et dimensions.



**615/00**  
**Timetable Lift**

- En plus du piètement rabattable, réglage en hauteur à asservissement électrique pour la position assise et debout
- Favorise une posture de travail saine

Largeur	Profondeur			
	75	80	90	100
150	•			
160		•		
180			•	
200				•

Hauteur 73 – 139 cm



**615/10**  
**Timetable Lift Avec fonction tableau**

- Inscriptible avec des marqueurs pour tableau
- Magnétique en option
- Peut être utilisé comme surface de projection

Largeur	Profondeur			
	75	80	90	100
150	•			
160		•		
180			•	
200				•

Hauteur 73 – 139 cm



**615/11**  
**Timetable Lift Avec fonction tableau blanc**

- Inscriptible avec des marqueurs pour tableau
- Magnétique en option

Largeur	Profondeur			
	75	80	90	100
150	•			
160		•		
180			•	
200				•

Hauteur 73 – 139 cm

## Timetable Lift 615. Aperçu des modèles et dimensions.



**615/12**  
**Timetable Lift Smart, Plateau mélangé à chaud avec fonction tableau**

- Inscriptible avec des marqueurs pour tableau
- Peut être utilisé comme surface de projection

Largeur	Profondeur			
	75	80	90	100
150	.			
160		.		
180			.	
200				.

Hauteur 73 – 139 cm



**615/13**  
**Timetable Lift VC**

- Piètement rabattable et réglage en hauteur à asservissement électrique pour la position assise et debout
- Forme trapézoïdale pour une visibilité optimale

Largeur	Profondeur	
	75/90	75/100
180	.	
200		.

Hauteur 73 – 139 cm

## Timetable. Variantes et finitions.

610/00



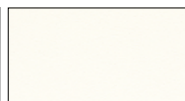
Pied



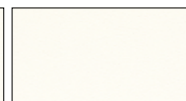
Aluminium poli  
miroir



Chromé brillant



Laqué blanc  
(RAL 9016)



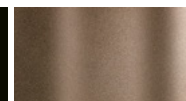
Laqué blanc mat  
structuré  
(RAL 9016)



Laqué noir  
(RAL 9011)



Laqué noir mat  
structuré (RAL 9011)



Mocca Metallic

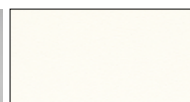


Silk Metallic

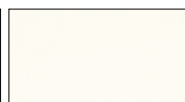
Colonne de piètement et châssis



Chromé brillant



Laqué blanc  
(RAL 9016)



Laqué blanc mat  
structuré  
(RAL 9016)



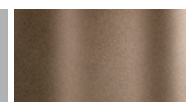
Laqué noir  
(RAL 9011)



Laqué noir mat  
structuré (RAL 9011)



Laqué gris argent  
satiné (RAL 9006)



Mocca Metallic

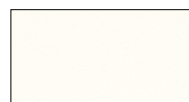


Silk Metallic

612/00



Plateau



Mélaminé à chaud



Décor uni



Décor bois



Soft mat



Placage 1



Placage 2

Le rendu des échantillons numériques diffère des teintes réelles.

Vous trouverez tous les matériaux de revêtement et d'autres couleurs dans notre bibliothèque de matériaux.

**Panneaux-écrans toujours laqués gris argent satiné.**

## Timetable. Variantes et finitions.

614/00



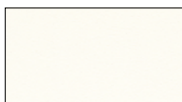
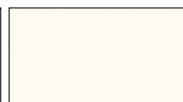
### Pied



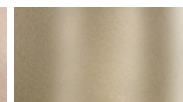
Aluminium poli



Chromé brillant

Laqué blanc  
(RAL 9016)Laqué blanc mat  
structuré  
(RAL 9016)Laqué noir  
(RAL 9011)Laqué noir mat  
structuré (RAL 9011)

Mocca Metallic



Silk Metallic

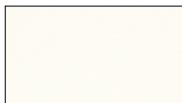
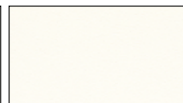
### Colonne de piètement



Chromé brillant



Anodisé naturel

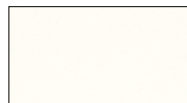
Laqué blanc  
(RAL 9016)Laqué blanc mat  
structuré  
(RAL 9016)Laqué noir  
(RAL 9011)Laqué noir mat  
structuré (RAL 9011)Laqué gris argent  
satiné (RAL 9006)

Mocca Metallic



Silk Metallic

### Plateau



Mélaminé à chaud



Décor uni



Décor bois



Soft mat




Placage 1



Placage 2

Le rendu des échantillons numériques diffère des teintes réelles.

 Vous trouverez tous les matériaux de revêtement et d'autres couleurs dans notre bibliothèque de matériaux.

## Timetable. Variantes et finitions.

615/00, 615/13



### Pied



Aluminium poli

Chromé brillant

Laqué blanc  
(RAL 9016)

Laqué noir  
(RAL 9011)

Laqué gris argent  
satiné (RAL 9006)

Mocca Metallic

Silk Metallic

### Colonne de piètement



Laqué blanc  
(RAL 9016)

Laqué noir  
(RAL 9011)

Laqué gris argent  
satiné (RAL 9006)



### Plateau



Décor uni


Décor bois

Soft mat

Placage 1

Placage 2

Le rendu des échantillons numériques diffère des teintes réelles.

 Vous trouverez tous les matériaux de revêtement et d'autres couleurs dans notre bibliothèque de matériaux.

## Timetable. Variantes et finitions.

615/10



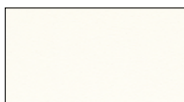
### Pied



Aluminium poli



Chromé brillant



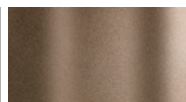
Laqué blanc  
(RAL 9016)



Laqué noir  
(RAL 9011)



Laqué gris argent  
satiné (RAL 9006)

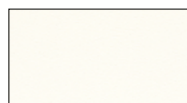


Mocca Metallic



Silk Metallic

### Colonne de piètement



Laqué blanc  
(RAL 9016)

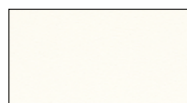


Laqué noir  
(RAL 9011)




Laqué gris argent  
satiné (RAL 9006)

### Plateau



Méla miné à chaud avec fonction tableau,  
blanc ou sable mat

Le rendu des échantillons numériques diffère des teintes réelles.

 Vous trouverez tous les matériaux de revêtement et d'autres couleurs dans notre bibliothèque de matériaux.

## Timetable. Variantes et finitions.

615/11



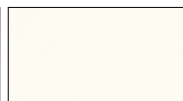
### Pied



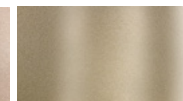
Aluminium poli



Chromé brillant

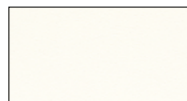
Laqué blanc  
(RAL 9016)Laqué noir  
(RAL 9011)Laqué gris argent  
satiné (RAL 9006)

Mocca Metallic

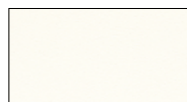


Silk Metallic


### Colonne de piètement

Laqué blanc  
(RAL 9016)Laqué noir  
(RAL 9011)Laqué gris argent  
satiné (RAL 9006)

### Plateau

Mélaminé à chaud avec fonction tableau,  
blanc ou sable mat

Le rendu des échantillons numériques diffère des teintes réelles.

 Vous trouverez tous les matériaux de revêtement et d'autres couleurs dans notre bibliothèque de matériaux.

## Timetable. Variantes et finitions.

615/12



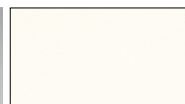
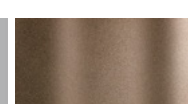
### Pied



Aluminium poli



Chromé brillant

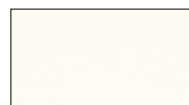
Laqué blanc  
(RAL 9016)Laqué noir  
(RAL 9011)Laqué gris argent  
satiné (RAL 9006)

Mocca Metallic

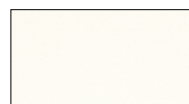


Silk Metallic


### Colonne de piètement

Laqué blanc  
(RAL 9016)Laqué noir  
(RAL 9011)Laqué gris argent  
satiné (RAL 9006)

### Plateau

Mélaminé à chaud avec fonction tableau,  
blanc ou sable mat

Le rendu des échantillons numériques diffère des teintes réelles.

 Vous trouverez tous les matériaux de revêtement et d'autres couleurs dans notre bibliothèque de matériaux.

Timetable. Références. Modèle 610/00 avec chaises de conférence Sola 291/71. Objet : Avex Building, Tokyo, Japon. Photo : Shigehiko Kawai



## Timetable. Références. Modèle 615/00 avec Stand-ups et Sitzbock 204/04. Objet : Bauhaus Reenactment, Dessau, Allemagne. Photo : Christoph Petras



Timetable. Références. Modèle 610/00 avec chaises polyvalentes Aline. Objet : CC Shoes and Bags, Polkwitz, Pologne. Photo : Szymon Polański



Timetable. Références. Modèle 610/00 avec chaises polyvalentes Occo 222/11. Objet : Hôtel ÜberFluss, Brême, Allemagne. Photo : Michael J. Rüttger



## Timetable 610. 612. 614. Fiche technique.

### Timetable 610

Gamme de tables mobiles avec plateaux pivotant verticalement dans l'axe longitudinal et pieds de table rétractables automatiquement pour une utilisation flexible dans des espaces multifonctionnels, permettant de réaliser diverses configurations pour des conférences interactives et dynamiques, des ateliers, des travaux de projet, des formations et des exposés. Le plateau, automatiquement bloqué en position horizontale, peut être libéré à l'aide de deux barres de traction intégrées sur le dessous pour pivoter vers le haut. Grâce aux pieds rétractables, la table est extrêmement compacte et s'emboîte sans jeu latéral. Idéal en combinaison avec les éléments de la gamme 440 Confair.

### Piètement

- Pied en aluminium moulé sous pression, chromé brillant, poli ou laqué.
- Colonne de piètement et châssis en tube d'acier chromé brillant ou laqué
- Support de plateau en zinc moulé sous pression, laqué.
- Avec des roulettes pivotantes verrouillables et réglables en hauteur, avec bande de roulement en polyamide noir en version standard pour moquettes ; avec bande de roulement en polyuréthane pour sols durs (à préciser lors de la commande).
- Modèles à partir d'une profondeur de table de 75 cm avec grand arceau de piètement et colonne de piètement réduite.

### Normes

- Les tables Timetable sont conformes à la norme ANSI/BIFMA X5.5.

### Timetable Smart 612

Gamme de tables mobiles avec plateaux pivotant verticalement dans l'axe longitudinal, se bloquant automatiquement en position horizontale et verticale, pour une utilisation flexible dans des espaces multifonctionnels, permettant de réaliser diverses configurations pour des conférences interactives et dynamiques, des ateliers, des travaux de projet, des formations et des exposés. Grâce à leur construction particulièrement robuste et à leur blocage vertical, elle sont spécialement adaptées à une utilisation dans des salles polyvalentes et conviennent pour des intégrations techniques complexes dans le cadre de postes de travail temporaires. Blocage amovible par une barre de traction horizontale sous le plateau. Empilable de manière compacte avec un jeu latéral grâce aux butées intégrées.

### Piètement

- Pied en aluminium moulé sous pression, chromé brillant, poli ou laqué.
- Colonne de piètement et châssis en tube d'acier chromé brillant ou laqué.
- Support de plateau en profilé d'acier, laqué.
- Barre de préhension en tube d'acier rond, laqué noir.
- Avec des roulettes pivotantes verrouillables et réglables en hauteur, avec bande de roulement en polyamide noir en version standard pour moquettes ; avec bande de roulement en polyuréthane pour sols durs (à préciser lors de la commande).
- Modèles à partir d'une profondeur de table de 75 cm avec grand arceau de piètement et colonne de piètement réduite.

### Normes

- Les tables Timetable sont conformes à la norme ANSI/BIFMA X5.5.

### Timetable Shift 614.

Gamme de tables mobiles avec plateaux pivotant verticalement dans l'axe longitudinal, se bloquant automatiquement en position horizontale et verticale, et avec un raccord de châssis conçu comme une spacieuse goulotte de câbles, pour une utilisation flexible dans des espaces multifonctionnels, permettant de réaliser diverses configurations pour des conférences interactives et dynamiques, des ateliers, des travaux de projet, des formations et des exposés. Grâce à leur construction robuste et à leur blocage vertical, elle sont spécialement adaptées à une utilisation dans des salles polyvalentes et conviennent pour des intégrations techniques centrales complexes dans le cadre de postes de travail temporaires. Blocage amovible par une barre de traction horizontale sous le plateau. Empilable de manière compacte avec un jeu latéral grâce aux butées intégrées. Grâce à la conception presque identique du piètement, idéal en combinaison avec les tables pliantes de la gamme 440 Confair et avec les installations de tables de la gamme 620 Logon, avec d'autres éléments de la gamme 440 Confair.

### Piètement

- Pied en aluminium moulé sous pression, chromé brillant, poli ou laqué.
- Colonne de piètement en profilé d'aluminium, chromé brillant, poli ou laqué.
- Châssis en profilé d'aluminium, laqué.
- Support de plateau en profilé d'acier, laqué.

- Barre de préhension en tube d'acier rond, laqué noir et gris argent satiné.
- Roulettes pivotantes verrouillables, réglables en hauteur, en polyamide.

### Normes

- Les tables Timetable sont conformes aux normes DIN EN15372 et ANSI/BIFMA X5.5.



## Timetable 610. 612. 614. Fiche technique.

### Composition du plateau de table

- Panneau de particules

### Finition de plateaux 1 – stratifié

- Épaisseur du plateau 26 mm

#### Variante 1

- **Décor uni** selon le nuancier de Wilkhahn.
- Chant en bois (finition huilée naturelle) ou en matière synthétique de même couleur.



Finition standard : Chant rayonné avec profilé antichoc



Alternative : Chant droit avec profilé antichoc



Chant en matière synthétique droit

- **Décor bois** selon le nuancier de Wikhahn.
- Chant en matière synthétique de même couleur.



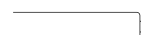
Chant en matière synthétique droit

### Variante 2

- **Soft mat** selon le nuancier de Wilkhahn.
- Surface Soft Touch anti-reflets avec propriétés anti-traces de doigts.
- Chant en bois (finition huilée naturelle) ou en matière synthétique de même couleur.



Finition standard : Chant rayonné avec profilé antichoc



Alternative : Chant droit avec profilé antichoc



Chant en matière synthétique droit

### Finition de plateaux 2 – placage

- Épaisseur du plateau 26 mm

### Variante 1

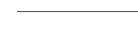
- Placage chêne, chêne nouveau, cœur de frêne ou frêne selon le nuancier de Wilkhahn
- Chant en bois de couleur très proche de celle du placage

### Variante 2

- Placage noyer, chêne fumé ou aubier de noyer noir selon le nuancier de Wilkhahn
- Chant en bois de couleur très proche de celle du placage



Finition standard : Chant rayonné avec profilé antichoc



Alternative : Chant droit avec profilé antichoc

### Finition de plateaux 5 – mélaminé à chaud

- Épaisseur du plateau 25 mm.
- Panneau de particules mélaminé à chaud en résine de mélamine, blanc, gris clair ou gris foncé
- Chant en matière synthétique de même couleur



Chant en matière synthétique droit



Chant droit avec profilé antichoc

### Panneaux-écrans (sous la table)

- Cadre en aluminium, finition gris argent satiné, anthracite ou tendu de tissu noir.
- Poignées en polyamide noir.

### Pièce de liaison table-table (en option)

- Pièce de liaison table-table en métal, modèle 613 : deux crochets de solidarisation verrouillables en tôle d'acier laquée noir avec quatre boulons à tête étoile.
- Pièce de liaison table-table en matière synthétique, modèle 616 : deux crochets de solidarisation pivotants et 2 contre-pièces en polyamide teinté noir dans la masse et renforcé de fibres de verre, avec rondelles.

## Timetable Lift 615. Fiche technique.

Gamme de tables mobiles, réglables en hauteur de 73 à 139 cm par un moteur électrique, avec plateaux de table pivotant verticalement dans l'axe longitudinal, fonctionnement sur batterie en option. La Timetable Lift peut être combinée idéalement avec les gammes Timetable, Confair et la gamme de tables Logon pour une utilisation multifonctionnelle dans des salles de formation, de conférence et de réunion à l'équipement haut de gamme. Avec son plateau tourné vers le haut, la Timetable peut être empilée de manière extrêmement compacte.

La Timetable Lift, qui est pourvue d'un dispositif de blocage, s'empile avec un jeu latéral.

Dotée d'une surface inscriptible et, en option, magnétique, elle peut également être utilisée comme tableau blanc et surface de projection.

### Piètement

- Pied en aluminium moulé sous pression, chromé brillant, poli ou laqué.
- Colonne télescopique à moteur électrique avec capteur de protection contre les pincements intégré.
- Vérin et châssis en tube d'acier, laqué
- Support de plateau en profilé d'acier, laqué.
- Barre de préhension en tube d'acier rond, laqué noir.

- Avec des roulettes pivotantes verrouillables et réglables en hauteur, avec bande de roulement en polyamide noir en version standard pour moquettes ; avec bande de roulement en polyuréthane pour sols durs (à préciser lors de la commande).
- La commande électronique, incluant le câble d'alimentation de trois mètres et le cache technique, ainsi que le dispositif de réception pour la batterie disponible en option sont montés sous le plateau de table.
- Cache technique rabattable, en feutre PET noir (taux de recyclage min. 50 %).
- Fixation du cache sans outil, à l'aide de vis moletées.
- Avec découpes pour l'indicateur de charge des batteries disponibles en option.

### Composition du plateau de table

- Panneau de particules
- Bouton intégré de réglage en hauteur

### Finition de plateaux 1 – stratifié

- Épaisseur du plateau 26 mm

#### Variante 1

- **Décor uni** selon le nuancier de Wilkhahn.
- Chant en bois (finition huilée naturelle) ou en matière synthétique de même couleur.



Finition standard : Chant rayonné avec profilé antichoc

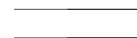


Alternative : Chant droit avec profilé antichoc



Chant en matière synthétique droit

- **Décor bois** selon le nuancier de Wilkhahn.
- Chant en matière synthétique de même couleur.



Chant en matière synthétique droit

#### Variante 2

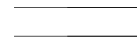
- **Soft mat** selon le nuancier de Wilkhahn.
- Surface Soft Touch anti-reflets avec propriétés anti-traces de doigts.
- Chant en bois (finition huilée naturelle) ou en matière synthétique de même couleur.



Finition standard : Chant rayonné avec profilé antichoc



Alternative : Chant droit avec profilé antichoc



Chant en matière synthétique droit

### Finition de plateaux 2 – placage

- Épaisseur du plateau 26 mm

#### Variante 1

- Placage chêne, chêne nouveau, cœur de frêne ou frêne selon le nuancier de Wilkhahn

- Chant en bois de couleur très proche de celle du placage

#### Variante 2

- Placage noyer, chêne fumé ou aubier de noyer noir selon le nuancier de Wilkhahn
- Chant en bois de couleur très proche de celle du placage



Finition standard : Chant rayonné avec profilé antichoc



Alternative : Chant droit avec profilé antichoc

### Plateau avec fonction tableau

- Épaisseur du plateau 26 mm
- Plateau de table recouvert de stratifié blanc ou sable mat
- Chant en matière synthétique de même couleur
- Inscriptible avec feutres pour tableau, effaçable à sec, magnétique en option
- Peut être utilisé comme surface de projection



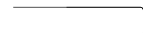
Chant en matière synthétique droit



Chant droit avec profilé antichoc

**Plateau avec fonction tableau blanc**

- Épaisseur du plateau 26 mm
- Plateau de table recouvert de stratifié blanc ou sable brillant
- Chant en matière synthétique de même couleur
- Inscriptible avec feutres pour tableau, effaçable à sec, magnétique



Chant en matière synthétique droit



Chant droit avec profilé antichoc

**Finition de plateaux 5 – mélaminé à chaud**

- Épaisseur du plateau 25 mm
- Panneau de particules mélaminé à chaud en résine de mélamine, blanc
- Chant de même couleur que le plateau de table
- Inscriptible avec feutres pour tableau et effaçable à sec
- Peut être utilisé comme surface de projection



Chant en matière synthétique droit



Chant droit avec profilé antichoc

**Inclinable**

- Réglage et blocage de l'inclinaison du plateau en continu par vérin à gaz. Actionnement du mécanisme avec la barre de préhension.

**Passage de câbles**

- Cache technique/goulotte de câbles rabattable, en feutre PET noir (taux de recyclage min. 50 %).
- Fixation du cache sans outil, à l'aide de vis moletées.
- Avec découpes pour l'indicateur de charge des batteries disponibles en option.
- Chaîne de câble pour le passage de câbles sur la colonne de piètement de la table, en PA au choix noir ou blanc teinté dans la masse.
- Fixation magnétique, longueur 139 cm

**Support de câbles**

- Support de câbles en matière synthétique avec boucle Velcro pour le logement et le guidage individuel des câbles.
- Fixation à la table, magnétique ou autocollant au choix.
- Fixation possible en option avec deux vis (incluses dans la fourniture).

**Films pour tableaux blancs**

Rouleau de 25 feuilles, 60 x 80 cm (l x h), chant de rupture perforé, film électrostatique, auto-adhésif sur presque toutes les surfaces, se détache sans laisser de résidus. Films pour tableaux blancs, blanc uni, effaçable.

Respectueux de l'environnement : feuilles entièrement recyclables.

**Feuilles pour chevalet**

Rouleau de 25 feuilles, 60 x 80 cm (l x h), chant de rupture perforé, film électrostatique, auto-adhésif sur presque toutes les surfaces, se détache sans laisser de résidus. Feuilles pour chevalet avec cadre continu, non effaçables. Respectueux de l'environnement : feuilles entièrement recyclables.

**Pack batterie**

- Batterie lithium-ion compacte et puissante d'une capacité de 2,2 AH pour environ 40 courses par charge.
- Avec indicateur de charge LED et signal sonore pour la recharge.
- Avec chargeur, ajout possible ultérieurement.

**Normes**

- Les tables Timetable Lift sont conformes à la norme DIN EN127.



## Timetable. Profil environnemental du produit.



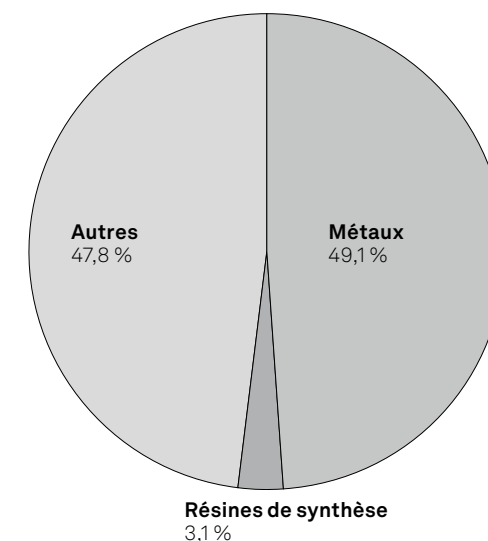
### Matières.

#### Composition du modèle Timetable Smart 612/00

	[kg]	[%]
<b>Métaux</b>	<b>24,14</b>	<b>49,1</b>
Acier	18,73	43,5
Aluminium	2,41	5,6
Zinc	0,00	0,0
<b>Résines de synthèse</b>	<b>1,34</b>	<b>3,1</b>
Polypropylène (PP)	0,00	0,0
Polyamide (PA)	1,28	3,0
Polyéthylène (PE)	0,03	0,1
Polyuréthane (PUR/TPU)	0,01	0,02
<b>Autres</b>	<b>20,56</b>	<b>47,8</b>
Plateau de table (matériaux dérivés du bois, placage)	20,50	47,6
<b>Poids total</b>	<b>43,04</b>	<b>100,0</b>
<b>Proportion de matières recyclées mises en œuvre</b>	<b>16,80</b>	<b>39,0</b>
<b>Possibilités de recyclage</b>	<b>42,90</b>	<b>99,7</b>

Non recyclable : finition laquée au four

Les matières utilisées ont fait l'objet de contrôles rigoureux fondés sur une analyse ABC. Ils valident la compatibilité avec les impératifs du développement durable et l'absence de substances nocives. Wilkhahn n'a recours à aucune substance chimique non autorisée. Les substances auxiliaires et les additifs entrant dans le process de fabrication sont consignés dans un registre des substances à risque. C'est le préalable à un effort continu de réduction et de substitution des substances potentiellement dangereuses.



## Timetable. Profil environnemental du produit.



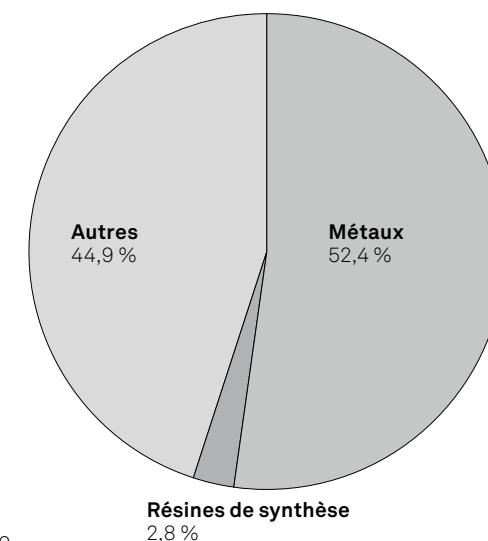
### Matières.

#### Composition du modèle Timetable 610/00

	[kg]	[%]
<b>Métaux</b>	<b>24,06</b>	<b>52,4</b>
Acier	18,90	41,1
Aluminium	5,16	11,2
Zinc	0,06	0,1
<b>Résines de synthèse</b>	<b>1,27</b>	<b>2,8</b>
Polypropylène (PP)	0,00	0,0
Polyamide (PA)	1,15	2,5
Polyuréthane (PUR/TPU)	0,10	0,2
<b>Autres</b>	<b>20,61</b>	<b>44,9</b>
Plateau de table (matériaux dérivés du bois, placage)	20,55	44,6
<b>Poids total</b>	<b>45,94</b>	<b>100,0</b>
<b>Proportion de matières recyclées mises en œuvre</b>	<b>19,80</b>	<b>43,0</b>
<b>Possibilités de recyclage</b>	<b>45,87</b>	<b>99,8</b>

Non recyclable : finition laquée au four

Les matières utilisées ont fait l'objet de contrôles rigoureux fondés sur une analyse ABC. Ils valident la compatibilité avec les impératifs du développement durable et l'absence de substances nocives. Wilkhahn n'a recours à aucune substance chimique non autorisée. Les substances auxiliaires et les additifs entrant dans le processus de fabrication sont consignés dans un registre des substances à risque. C'est le préalable à un effort continu de réduction et de substitution des substances potentiellement dangereuses.



## Timetable. Profil environnemental du produit.



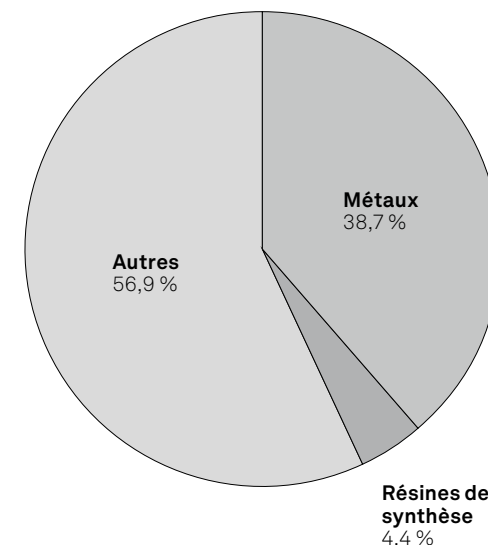
### Matières.

#### Composition du modèle Timetable Lift 615/00 (75 x 150 cm)

	[kg]	[%]
<b>Métaux</b>	<b>17,95</b>	<b>38,7</b>
Acier	17,51	37,7
Aluminium	0,44	0,9
Zinc	0,00	0,0
<b>Résines de synthèse</b>	<b>2,00</b>	<b>4,4</b>
Polypropylène (PP)	0,30	0,6
Polyamide (PA)	1,26	2,7
Polyéthylène (PE)	0,24	0,5
Polyuréthane (PUR/TPU)	0,00	0,0
<b>Autres</b>	<b>26,40</b>	<b>56,9</b>
Plateau de table (matériaux dérivés du bois, placage)	19,80	42,7
<b>Poids total</b>	<b>46,40</b>	<b>100,0</b>
<b>Proportion de matières recyclées mises en œuvre</b>	<b>9,60</b>	<b>21,0</b>
<b>Possibilités de recyclage</b>	<b>45,40</b>	<b>98,0</b>

Non recyclable : finition laquée au four,  
composants électroniques (proportionnel)

Les matières utilisées ont fait l'objet de contrôles rigoureux fondés sur une analyse ABC. Ils valident la compatibilité avec les impératifs du développement durable et l'absence de substances nocives. Wilkhahn n'a recours à aucune substance chimique non autorisée. Les substances auxiliaires et les additifs entrant dans le process de fabrication sont consignés dans un registre des substances à risque. C'est le préalable à un effort continu de réduction et de substitution des substances potentiellement dangereuses.



## AT. Profil environnemental du produit.

### Certificats produit/normes

610/00, 612/00, 614/00, 615/00



614/00



615/00



Les tables Timetable sont conformes à la norme ANSI/BIFMA X5.5. Les tables Timetable Lift sont conformes à la norme DIN EN 127.

### Certifications décernées à l'entreprise, affiliations



### Distinctions du produit

610/00



Design Center  
Stuttgart



product  
design  
award

2002



reddot

## Wilkhahn et développement durable.



Depuis la création de l'entreprise, il y a plus de 100 ans, Wilkhahn n'a cessé de faire du développement durable une priorité – et son ancrage dans la philosophie de l'entreprise s'est accru au fil des décennies. La durabilité, la poursuite de pratiques sociales équitables, le respect de l'environnement et la dimension culturelle de notre activité sont des orientations qui régissent de longue date le fonctionnement et la vocation de l'entreprise : les choix fondamentaux qui les sous-tendent datent des années 50 du siècle dernier. Si aujourd'hui, la réputation internationale de Wilkhahn ne se fonde pas seulement sur les produits, mais également sur des valeurs exemplaires et pionnières, c'est parce que, très tôt, la recherche de formes intemporelles et pérennes a été indissociablement liée au respect de l'environnement, à l'amélioration du rôle social de l'entreprise et à la contribution culturelle qui doit être la sienne. C'est sur ces bases que reposent les relations entre Wilkhahn et ses clients, partout dans le monde. Pour nous, il n'y a pas de perspective plus stimulante que celle d'embellir l'avenir et de créer des environnements et un monde où il fera bon vivre.

📄 Rapport de développement durable (dernière édition en allemand) et déclaration environnementale



Pour de plus amples informations, veuillez nous contacter !

# Wilkhahn

**Wilkening + Hahne GmbH+Co.KG**

Fritz-Hahne-Str. 8  
31848 Bad Münder  
Germany  
Tel.: +49 5042 999 100  
contact@wilkhahn.de  
www.wilkhahn.com



Le toit caractéristique de l'un des quatre pavillons de production Wilkhahn conçus par l'architecte Frei Otto.

Crédit photo : Klemens Ortmeyer.