



Occo.

## Occo. Familia de productos.



### Occo

Amueblar espacios de trabajo contemporáneos presenta un gran desafío, que radica en mantener un estilo y una identidad reconocibles a lo largo de múltiples entornos distintos. Occo, obra del dúo formado por los diseñadores Markus Jehs y Jürgen Laub, es la piedra angular que permite lograrlo, pues la coquilla del asiento y la sección recortada del respaldo presentan una forma singular e inigualable que confiere un aspecto ligero y una comodidad excepcional a toda la gama del programa. La familia Occo incluye taburetes, de conferencia o estilo lounge, además de mesas. Un conjunto que permite crear espacios de encuentro únicos con un diseño coherente.

Diseño: jehs+laub

## Occo. Familia de productos.



### **Occo Sillas multiusos/ taburetes**

Seis armazones y cuatro acolchados distintos para dar respuesta a los requisitos de prácticamente cualquier contexto.



### **Occo Conference**

Sillones con coquillas amplias y acolchadas. El mecanismo basculante Active aporta dinamismo; configurado con altura regulable, es perfecto como sillón de oficina.



### **Occo Mesas**

La gama de mesas encaja a la perfección con la gran diversidad de sillas Occo, tanto a nivel estético como funcional, ya sea en un comedor, en una sala reuniones o en un local de música.



### **Occo Lounge**

Los modelos Occo Lounge tienen el asiento situado a menor altura y son perfectos para una zona de espera o para el salón de casa.

Sillón tapizado 224/53 con mesa Graph 300/40.

Los modelos con base de cuatro radios y mecanismo basculante Active aportan dinamismo y confort a cualquier reuniones, y las ruedas permiten moverlos fácilmente donde convengan.



Sillas multiusos 221/100, 221/101 y 221/102 con mesas Graph 300/25 y 300/30.

No cabe duda de que la silla Occo SC (Side Chair) pertenece a la familia Occo. Sin embargo, no tiene apoyabrazos y presenta, pues, un perfil más delgado. Flexible y adaptable, la cómoda coquilla de este modelo tiene la característica sección recortada del programa y su tamaño compacto la convierte en una silla idónea y eficiente para múltiples contextos.



Taburete 223/20, silla multiusos 222/10 con almohadilla de fieltro, silla multiusos 222/11 y banco Insit 782/5 con mesa Insit 780/2. Los taburetes se distinguen por la forma orgánica de las coquillas de los asientos, que transmite sensación de seguridad y confort. Debido a su estilo distintivo y a sus líneas fluidas, Occo puede combinarse fácilmente con otros muebles, como los bancos y conjuntos de bancos Insit.



Sillón tapizado 224/53 con mesa Graph 300/50.

Los armazones de la mesa y de las sillas combinan perfectamente. Los muelles de retorno opcionales devuelven automáticamente la coquilla del asiento a su posición original, de tal forma que la sala se ve limpia y ordenada una vez la gente se ha levantado.



Sillas de cajero 221/51 y taburete 223/10.

Las sillas de cajero favorecen la comunicación de tú a tú en espacios como una zona de recepción o al trabajar alrededor de una mesa alta.



Silla giratoria con altura regulable 221/00.

El respaldo flexible y el armazón de altura regulable con un elegante pie de estrella lo convierten Occo en una silla perfecta para teletrabajar desde casa.



Sillón tapizado 224/103 con las mesas Versa 636/11, 636/12 y 636. Sillón lounge 225/103 con mesa lounge 222/72.  
Los sillones del programa Occo están disponibles en múltiples variantes que se combinan para complementar el programa a nivel de diseño y de funcionalidad.  
Así, ofrece soluciones estéticamente coherentes para multitud de espacios.



La mesa 222/81 con tablero de madera de roble maciza encaja a la perfección con las sillas Occo con apoyabrazos con interior tapizado y armazón de madera de roble (modelo 222/22). Un conjunto idóneo para sentirse como en casa.



Silla multiusos 222/40 con almohadilla de fieltro.

Las almohadillas de fieltro antideslizantes permiten elevar el confort los modelos sin tapizar en un abrir y cerrar de ojos. Una solución práctica idónea para espacios donde hay un mayor riesgo de que se ensucien las superficies, como los comedores.



Taburete 223/20 y mesa alta 222/61.

Los taburetes Occo están diseñados a juego con el resto de productos del programa. Disponibles con armazón de patín o armazón de madera maciza de cuatro patas disponibles en dos alturas disponibles.



Sillón lounge giratorio 225/54 con mesa Occo Lounge 222/72.

La gama de posibilidades es tan amplia que se puede adaptar fácilmente al estilo del interiorismo y aportar carácter a espacios de trabajo de distintos tipos.



## Occo. Modelos. Sillas multiusos/taburetes.



**221/10**  
Silla multiusos,  
apilable hasta 10 unidades



**221/100**  
Silla multiusos,  
apilable hasta 6 unidades



**221/20**  
Silla multiusos



**221/30**  
Silla de visita



**221/40**  
Silla giratoria



**221/00**  
Silla giratoria,  
altura regulable



**221/50**  
Silla de cajero



**222/10**  
Silla multiusos,  
apilable hasta 10 unidades



**222/100**  
Silla multiusos



**222/20**  
Silla multiusos



**222/30**  
Silla de visita



**222/40**  
Silla giratoria



**222/00**  
Silla giratoria,  
altura regulable



**222/50**  
Silla de cajero

## Occo. Modelos. Sillas multiusos/taburetes.



**223/10**  
Taburete,  
apilable hasta 8 unidades



**223/20**  
Taburete

## Occo. Modelos. Mesas.



**222/61**  
Mesa, cuadrada,  
90×90 cm, H 74 cm



**222/61**  
Mesa alta, cuadrada,  
90×90 cm, H 106 cm



**222/71**  
Mesa, circular,  
Ø 100 cm, H 74 cm



**222/71**  
Mesa alta, circular,  
Ø 100 cm, H 106 cm



**222/81**  
Mesa, rectangular,  
80/90×160/180/190 cm, H 74 cm



**222/81**  
Mesa alta, rectangular,  
80/90×160/180/190 cm,  
H 106 cm



**222/91**  
Mesa, ovalada,  
90×180 cm, H 74 cm



**222/91**  
Mesa, ovalada,  
90×180 cm, H 106 cm



**222/62**  
Mesa, cuadrada,  
75×75 cm, H 45 cm



**222/72**  
Mesa, redonda,  
Ø 90 cm, H 45 cm



**222/73**  
Mesa, redonda,  
Ø 50 cm, H 50 cm

## Occo. Modelos. Conference / Lounge.



**224/23**  
Sillón tapizado,  
respaldo de altura normal



**224/34**  
Sillón tapizado,  
respaldo de altura media



**224/43**  
Sillón tapizado,  
respaldo de altura normal



**224/54**  
Sillón tapizado,  
respaldo de altura media



**224/63**  
Sillón tapizado,  
respaldo de altura normal



**224/104**  
Sillón tapizado,  
respaldo de altura media



**225/23**  
Sillón lounge,  
respaldo de altura normal



**225/53**  
Sillón lounge,  
respaldo de altura normal



**225/54**  
Sillón lounge,  
respaldo de altura media



**225/104**  
Sillón lounge,  
respaldo de altura media

## Occo. Versiones del asiento.



**221, 222**  
Sin tapizar

Almohadilla de fieltro

Tapizado

Asiento acolchado

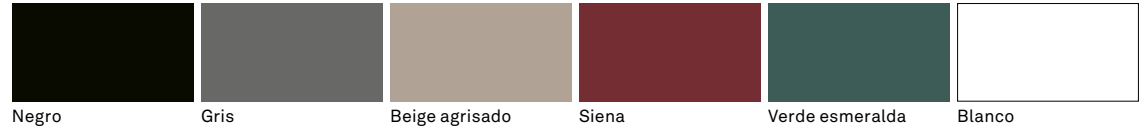


**223**  
Sin tapizar

Almohadilla de fieltro

Tapizado

### Coquillas del asiento y del respaldo



Negro

Gris

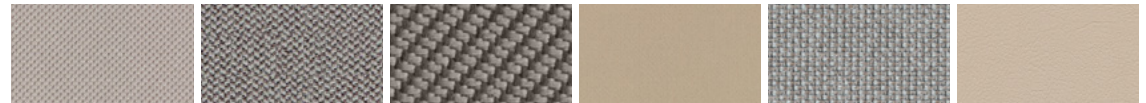
Beige agrisado

Siena

Verde esmeralda

Blanco

### Tapicerías



37 Atlantic

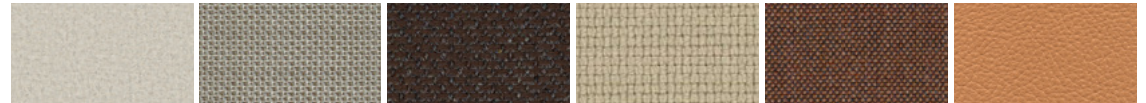
38 Era

51 Oceanic

54 Step/Step Melange

56 Cyber

58 Evida



60 Blazer

64 Morph

65 Re-wool

66 Lano

68 Remix

74 Piel



87 Piel

91 Steelcut Trio /  
Quartet

92 Credo

## Occo. Versiones.



221, 222

Armazón de cuatro patas

Armazón de madera maciza\*

Armazón de patín

Armazón giratorio de cuatro patas

Pie de estrella de cinco radios giratorio

### Versiones del armazón



221, 222

Pie de estrella de cinco radios, altura regulable

Armazón de cajero, altura regulable

### Versiones del armazón



223

Armazón de patín

Armazón de madera maciza\*

### Versiones del armazón



Los colores de las muestras digitales pueden diferir de los originales. Consulte la gama de materiales disponibles actual en la [biblioteca de materiales](#).

## Occo. Versiones.



**224, 225\*\***

Acolchado, respaldo de altura normal



Acolchado, respaldo de altura media



**224, 225**

Armazón de madera maciza\*



Armazón de patín



Pie de estrella de cuatro radios giratorio



Pie de estrella de cinco radios con ruedas



Pie de estrella de cuatro radios giratorio



Pie de estrella de cinco radios giratorio

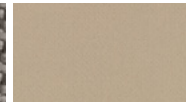
### Tapicerías



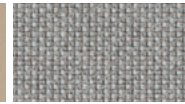
38 Era



51 Oceanic



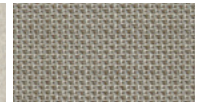
54 Step/Step Melange



56 Cyber



60 Blazer



64 Morph



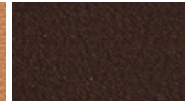
65 Re-wool



68 Remix



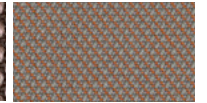
74 Piel



87 Piel

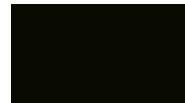


91 Steelcut Trio / Quartet



92 Credo

### Versiones del armazón



Negro



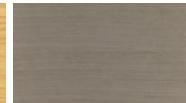
Blanco



Pulido mate



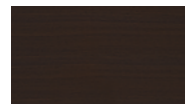
\*Roble, aceitado natural



\*Roble, aceitado blanco



\*Roble, barnizado negro



\*Nogal, aceitado natural



\*Roble, barnizado gris



Cromado brillante

\*\* Acolchado mullido disponible; este tipo de tapizado requiere de más material para generar menos tensión en la tapicería.

## Mesas Occo. Versiones.



222/61-91

### Versiones del armazón



Roble, aceitado natural

Roble, aceitado blanco

Roble, barnizado negro

Nogal, aceitado natural

Roble, barnizado gris

### Grupos de tableros



Revestido con melamina, blanco o negro

HPL, tintado blanco o negro (mate suave)



Madera chapada variante 1 o 2

Roble, madera maciza

más superficies disponibles en la lista de precios o el catálogo

### Cantos



Canto de madera maciza con borde inferior redondeado



Canto de madera biselado



Canto recto de plástico



Canto biselado de madera HPL



222/62, 72

### Acabados del armazón



Negro

Blanco

Pulido mate

Cromado brillante



222/73

### Acabados del armazón



Negro

Blanco

## Occo. Referencias.

Espacio: Sparkasse, Bielefeld, Alemania; foto: deterringdesign GmbH; modelos 222/31 y 222/21.



Occo. Referencias. Espacio: Scout 24, Múnich, Alemania; foto: Niclas Pütz; modelos 222/20 con almohadilla de fieltro 222.



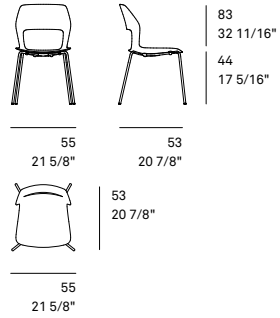
Occo. Referencias. Espacio: Laubscher, Biel, Alemania; foto: Anna-Tina Eberhard; modelo 221/10 con mesa Timetable Smart 612/00 (diseño: Andreas Störiko).



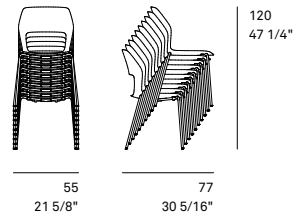
Occo. Referencias. Espacio: Hotel ÜberFluss, Bremen, Alemania; foto: Michael J. Rüttger; modelo 222/11 con mesas Timetable 610/00 (diseño: Andreas Störiko).



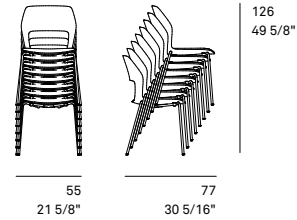
## Occo SC. Modelos y medidas.



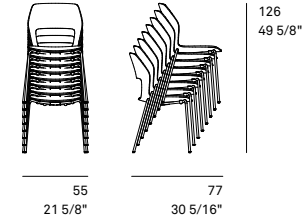
**221/10, 221/11, 221/12**  
Silla multiusos, apilable



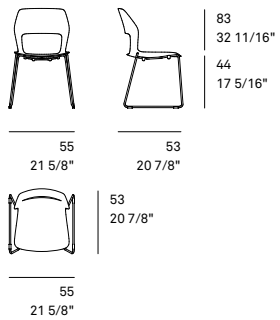
**221/10**  
Sin tapizar



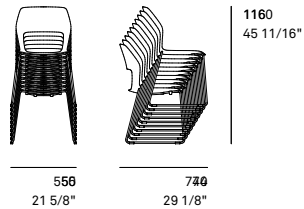
**221/11**  
Asiento tapizado



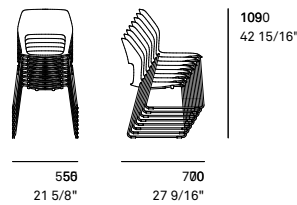
**221/12**  
Acolchada



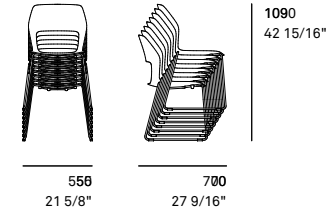
**221/100, 221/101, 221/102**  
Silla multiusos



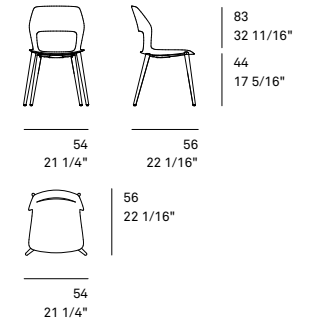
**221/100**  
Sin tapizar



**221/101**  
Asiento tapizado

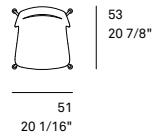
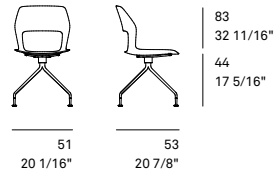


**221/102**  
Acolchada

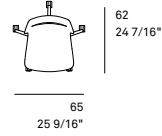
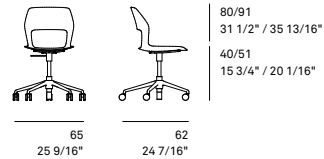


**221/20, 221/21, 221/22**  
Silla multiusos

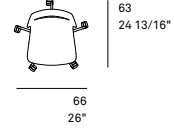
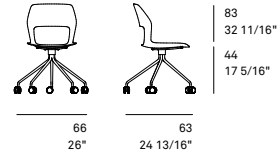
## Occo / Occo SC. Modelos y medidas.



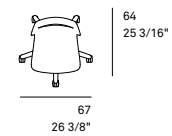
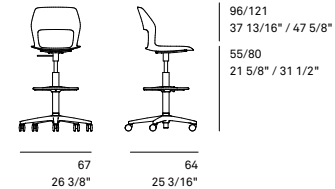
**221/30, 221/31, 221/32**  
Silla de visita



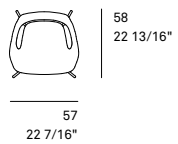
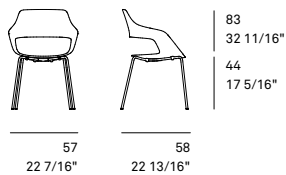
**221/00, 221/01, 221/02**  
Silla giratoria,  
altura regulable



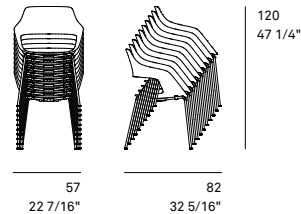
**222/40, 222/41, 222/42**  
Silla giratoria



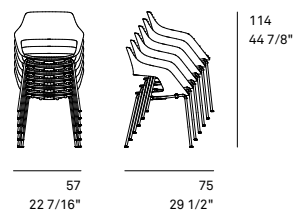
**221/50, 221/51, 221/52**  
Silla de cajero,  
altura regulable



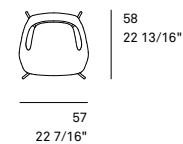
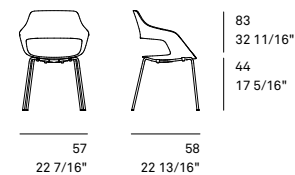
**222/10, 222/11**  
Silla multiusos, apilable



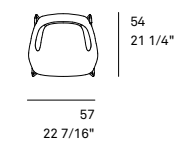
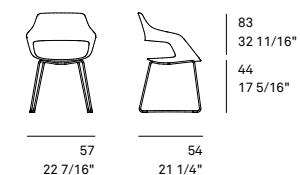
**222/10**  
Sin tapizar



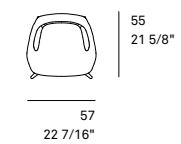
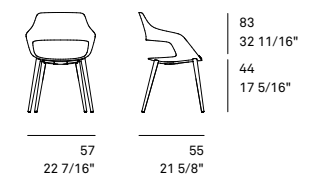
**222/11**  
Asiento tapizado



**222/12**  
Silla multiusos

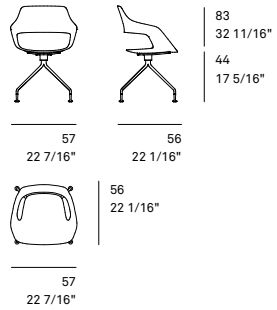


**222/100, 222/101, 222/102**  
Silla multiusos

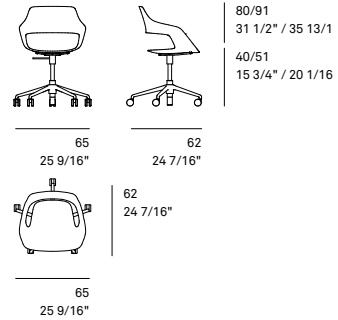


**222/20, 222/21, 222/22**  
Silla multiusos

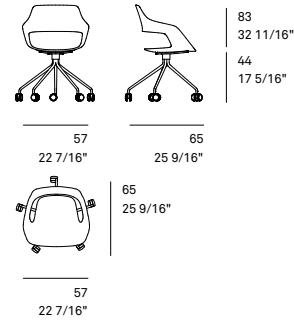
## Occo SC. Modelos y medidas.



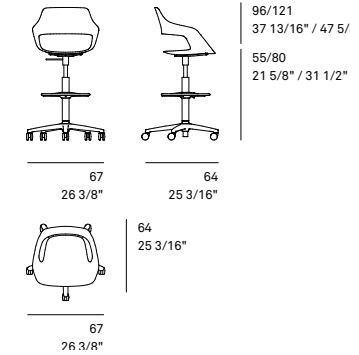
**222/30, 222/31, 222/32**  
Silla de visita



**222/00, 222/01, 222/02**  
Silla giratoria,  
altura regulable

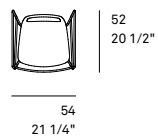
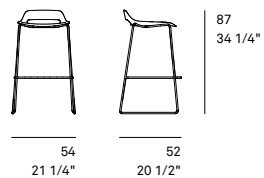


**222/40, 222/41, 222/42**  
Silla giratoria

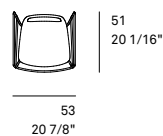
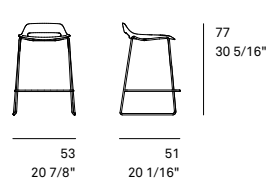
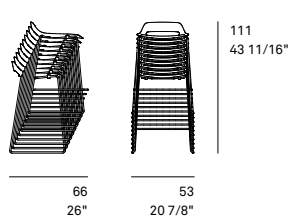


**222/50, 222/51, 222/52**  
Silla de cajero,  
altura regulable

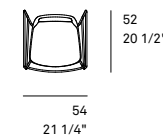
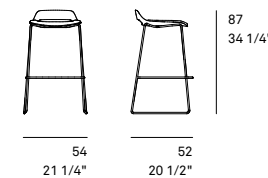
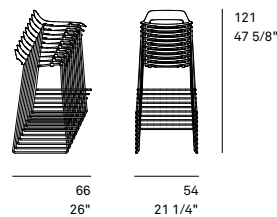
## Taburete Occo. Modelos y medidas.



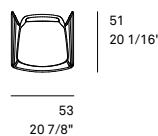
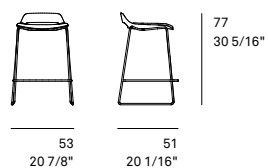
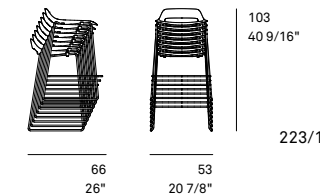
**223/10**  
Taburete



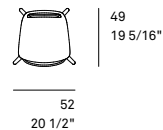
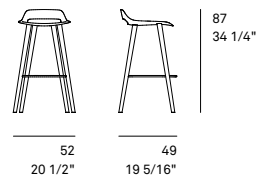
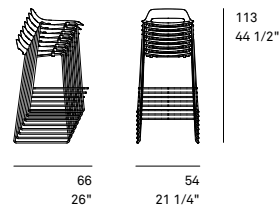
**223/10**  
Taburete



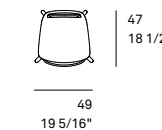
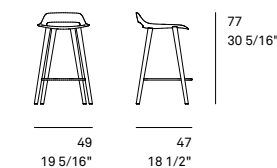
**223/11**  
Taburete



**223/11**  
Taburete

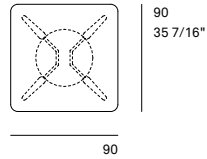
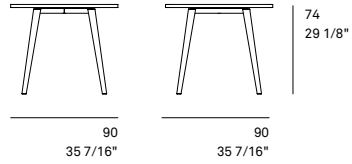


**223/20, 223/21**  
Taburete

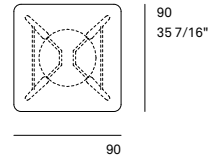
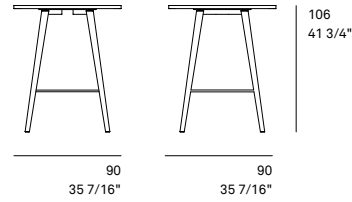


**223/20, 223/21**  
Taburete

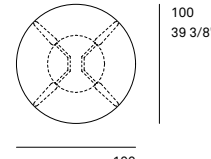
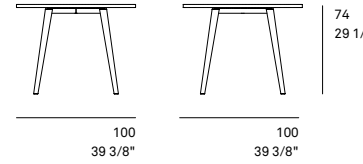
# Mesa Occo. Modelos y medidas.



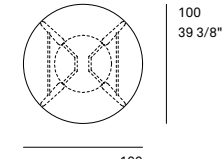
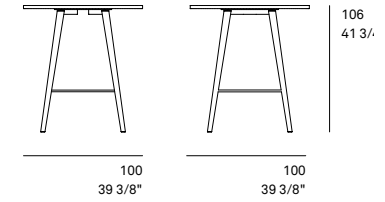
**222/61**  
Cuadrada



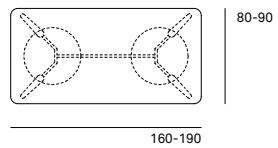
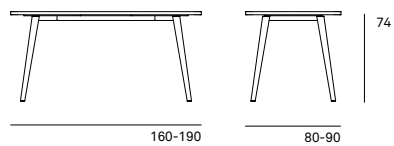
**222/61**  
Cuadrada



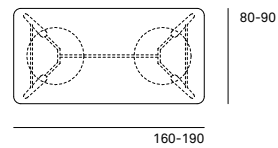
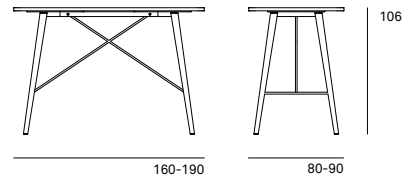
**222/71**  
Redonda



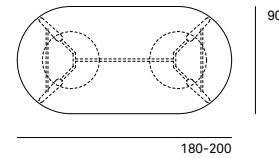
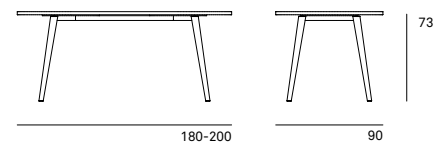
**222/71**  
Redonda



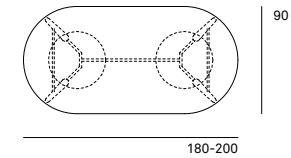
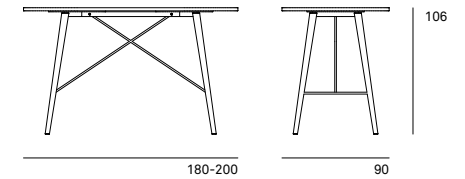
**222/81**  
Rectangular



**222/81**  
Rectangular

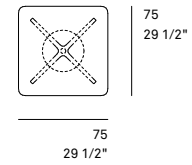
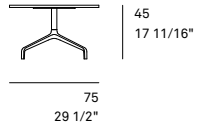


**222/91**  
Ovalada

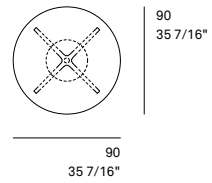
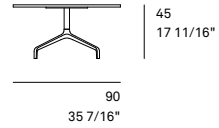


**222/91**  
Ovalada

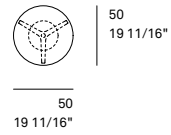
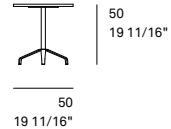
## Mesa Occo. Modelos y medidas.



**222/62**  
Cuadrada

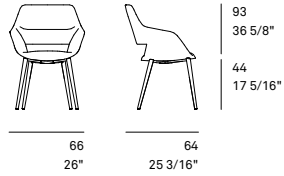


**222/72**  
Redonda

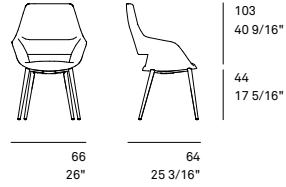


**222/73**  
Redonda

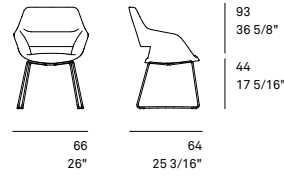
## Occo Conference. Modelos y medidas.



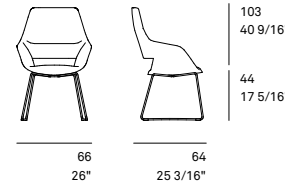
**224/23**  
Sillón tapizado



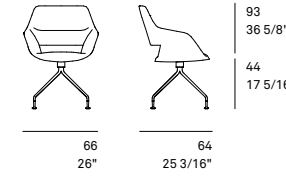
**224/24**  
Sillón tapizado



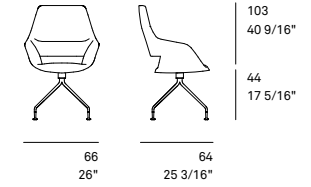
**224/103**  
Sillón tapizado



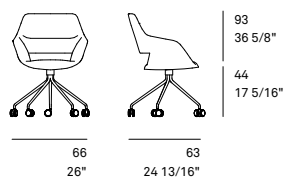
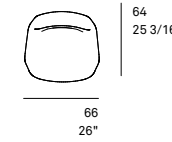
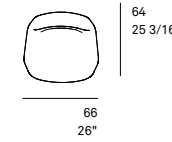
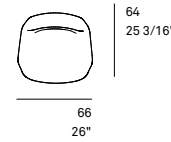
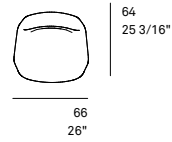
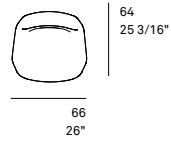
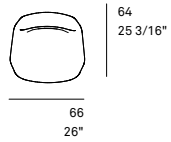
**224/104**  
Sillón tapizado



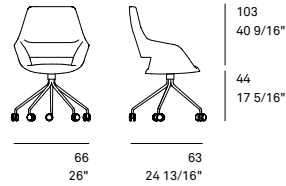
**224/33**  
Sillón tapizado



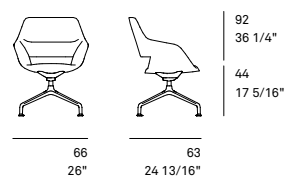
**224/34**  
Sillón tapizado



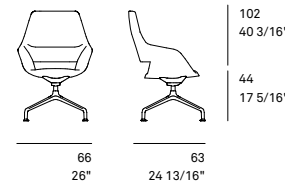
**224/43**  
Sillón tapizado



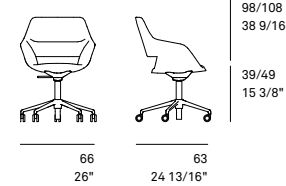
**224/44**  
Sillón tapizado



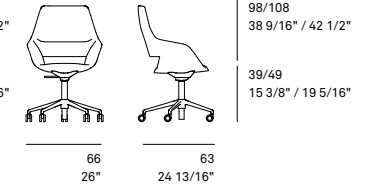
**224/53**  
Sillón tapizado



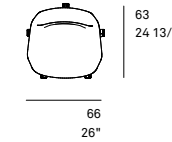
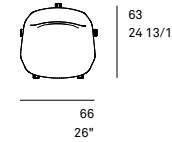
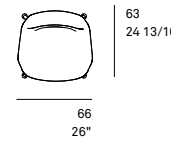
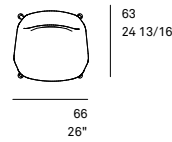
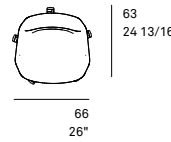
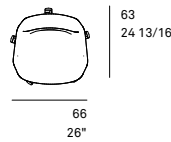
**224/54**  
Sillón tapizado



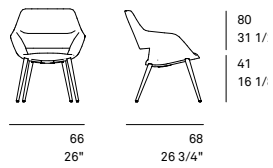
**224/63**  
Sillón tapizado,  
altura regulable



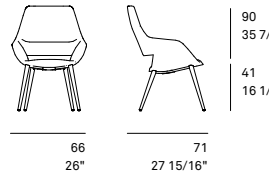
**224/64**  
Sillón tapizado,  
altura regulable



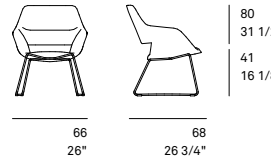
## Occo Lounge. Modelos y medidas.



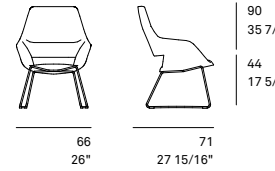
**225/23**  
Sillón lounge



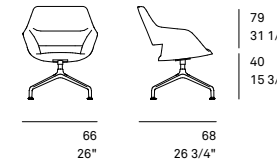
**225/24**  
Sillón lounge



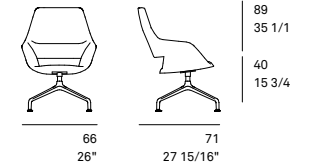
**225/103**  
Sillón lounge



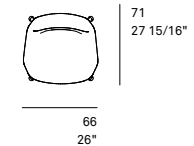
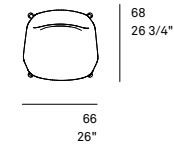
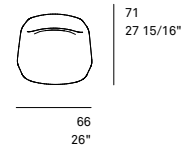
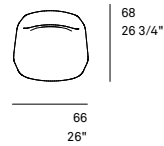
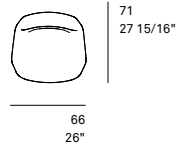
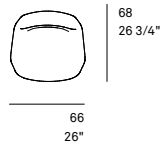
**225/104**  
Sillón lounge



**225/53**  
Sillón lounge



**225/54**  
Sillón lounge



## Occo, Occo SC, taburete Occo. Características técnicas.

Ya sea en salas de conferencias, espacios abiertos para reuniones, cafeterías, espacios de coworking o en casa, Occo combina una comodidad excepcional, una amplia gama de usos y una enorme diversidad de diseños con una forma reconocible.

### Armazón

#### Armazón de cuatro patas Modelos 221/10, 221/11, 221/12, 222/10, 222/11, 222/12

Armazón de tubos de acero, apilable (excepto modelo 222/12), acabado mate texturizado de color blanco, negro, gris, beige agrisado, verde esmeralda, siena o acabado cromado brillante. Sin tapizar, apilable hasta 10 unidades; con asiento tapizado o acolchado, apilable hasta 8 unidades.

Advertencia: Los modelos con tapicería de piel no son apilables. Las versiones con armazón de color no se deben apilar, ya que pueden perder el color, defecto por el cual no asumimos ninguna responsabilidad. Recomendamos las versiones cromadas para estos fines. Los modelos 221/10 y 222/10 (coquilla sin tapizar) llevan con cuatro protecciones de poliuretano para apilarlas y recubrimiento de plástico (polipropileno) para el armazón, ambos de color gris oscuro. La almohadilla de fieltro opcional se debe retirar antes de apilar las sillas porque puede sufrir deformaciones. Los modelos 221/11, 221/12, 222/11 y 222/12 llevan una lámina de plástico (polipropileno) de color gris oscuro para apilarlas. Armazón de tubos de acero, apilable (excepto modelo 222/12), acabado mate texturizado de color blanco, negro, gris, beige agrisado, verde esmeralda, siena o acabado cromado brillante. Sin tapizar, apilable hasta 10 unidades; con asiento tapizado o acolchado, apilable hasta 8 unidades.

Advertencia: Los modelos con tapicería de piel no son apilables. Las versiones con armazón de color no se deben apilar, ya que pueden perder el color, defecto por el cual no asumimos ninguna responsabilidad. Recomendamos las versiones cromadas para estos fines.

#### Armazón de cuatro patas de madera maciza Modelos 221/20, 221/21, 221/22, 222/20, 222/21, 222/22

Patatas de madera maciza de roble con certificación FSC® (aceitado natural) o en la gama de colores de madera Wilkhahn, opcionalmente de nogal macizo (aceitado natural).

Soporte de asiento de tubo de acero en gris oscuro mate texturizado para montar la coquilla del asiento y para sujetar las cuatro patas.

#### Armazón de patín Modelos 221/100, 221/101, 221/102 y 222/100, 222/101, 222/102

Armazón de patín de tubo de acero, diámetro 12 mm, con acabado mate texturizado de color blanco, negro, gris, beige agrisado, verde esmeralda, siena o acabado cromado brillante.

Los armazones con revestimiento de color llevan deslizantes universales de poliamida negra de serie (los armazones con acabado cromado brillante, bajo pedido). Modelos 221/100, 221/101 y 221/102 disponibles con mecanismo de unión en filas de poliamida negra, inc. deslizantes universales, disponibles con capa de fieltro adicional para suelos delicados (p. ej. baldosas o parquet).

#### Pie de estrella de cuatro radios Modelos 221/30, 221/31, 221/32, 222/30, 222/31, 222/32

Armazón de tubos de acero cónicos con acabado mate texturizado de color blanco, negro, gris, beige agrisado, verde esmeralda, siena o con acabado cromado brillante; con soporte del asiento de fundición de aluminio con acabado mate texturizado color gris oscuro.

El pie de estrella de cuatro radios lleva deslizantes de acero con acabado mate texturizado gris oscuro. Los pies de estrella de cuatro radios o los armazones de cuatro patas van equipados con deslizantes universales tanto para suelos duros como blandos. Se recomienda usar una capa de fieltro adicional para suelos delicados (incluida en el precio). Los modelos con pie de estrella de cinco radios 221/40, 221/41, 221/42, 222/40, 222/41 y 222/42 llevan ruedas giratorias dobles de polipropileno negro con sistema de frenado en función de la carga, conforme a la norma DIN EN 12529 para la versión estándar para suelos de moqueta; disponible con recubrimiento de poliuretano gris para suelos duros.

#### Pie de estrella de cinco radios Modelos 221/00, 221/01, 221/02, 222/00, 222/01, 222/02

Pie de estrella de cinco radios de fundición de aluminio con acabado mate texturizado de color blanco o negro, pulido mate o cromado brillante. Equipado con columna giratoria de resorte de gas regulable en altura de forma continua mediante una palanca negra. Soporte del asiento de fundición de aluminio gris oscuro, opcionalmente con mecanismo basculante Active bloqueable en la posición horizontal y con carcasa de fundición de aluminio, pulido mate o pulido brillante.

Según la norma DIN EN 1335 y la norma ANSI/BIFMA X 5.1, equipado con ruedas giratorias dobles con sistema de frenado en función del peso hechas de poliamida negra y conforme a la norma DIN EN 12529 en el modelo estándar para suelos de moqueta; con recubrimiento de poliuretano gris para suelos duros.

#### Armazón para sillas de mostrador Modelos 221/50, 221/51, 221/52, 222/50, 222/51, 222/52

Pie de estrella de cinco brazos de poliamida reforzada con fibra de vidrio de color negro, opcionalmente de fundición de aluminio, con revestimiento de color, pulido o pulido brillante; con ruedas universales dobles giratorias con sistema de frenado en función del peso. Columna giratoria de resorte de gas de color negro, regulable en altura de forma continua mediante una palanca negra. Reposapiés regulable en altura, cromado brillante y con tornillo de sujeción para fijación. Soporte del asiento de fundición de aluminio gris oscuro.

## Occo, Occo SC, taburete Occo. Características técnicas.

### Taburetes Armazón de patín

#### Modelos 223/10, 223/11

Armazón de patín, apilable sin tapizar; con reposapiés de tubo de acero, diámetro 12 mm con acabado mate texturizado de color blanco, negro, gris, beige agrisado, verde esmeralda, siena o cromado brillante. Advertencia: Las versiones con armazón de color no se deben apilar, ya que pueden perder el color, defecto por el cual no asumimos ninguna responsabilidad. Recomendamos las versiones cromadas para estos fines.

### Taburetes Armazón de cuatro patas de madera maciza

#### Modelos 223/20, 223/21

La coquilla del asiento y el punto de fijación de las cuatro patas de madera maciza de roble con acabado aceitado natural es un soporte hecho de tubos de acero con acabado mate texturizado color gris oscuro. Reposapiés de tubo de acero cromado brillante.

### Asiento y respaldo

Coquilla de asiento ergonómica de una sola pieza y con recorte; hecha de polipropileno reforzado de color blanco, negro, gris, beige agrisado, verde esmeralda o siena. Los modelos sin tapizar pueden tener una almohadilla de fieltro con capa antideslizante, disponible en color antracita (Anthrazit), gris claro (Hellmeliert), gris oscuro (Graphit), mango, verde o azul oscuro (Deep Water). El acolchado de los modelos con asiento tapizado o acolchado integral es de espuma recortada.

### Accesorios

#### Carro de transporte para unidades con armazón de cuatro patas de tubo de acero

Carro de transporte para hasta 10 unidades con armazón de cuatro patas de tubo de acero

#### Carro de transporte para sillas de patín

Carro de transporte para hasta 10 sillas de patín

### Normas

Las sillas multiusos Occo con armazón de cuatro patas cumplen con la norma DIN EN 16139-L1 relativa a las sillas de oficina.

Apilables verticalmente según la norma DIN EN 16139:

222/10 armazón de cuatro patas, sin tapizar, máx. 10 unidades

222/11 armazón de cuatro patas, asiento tapizado, máx. 6 unidades

222/12 armazón de cuatro patas, silla acolchada, máx. 4 unidades



### Advertencia

Para garantizar la calidad, no se ofrece la opción de piel blanca (74/72). El resto de colores estándar en piel están disponibles. En caso de exposición prolongada, los rayos UV pueden cambiar ligeramente los colores del plástico. Debido al material utilizado, pueden darse ligeras variaciones de color entre los tableros de mesa blancos recubiertos (DBS y HPL) y las sillas Occo de plástico blanco.

El fieltro es un material natural que puede presentar diferencias de color. Estas variaciones no suponen un desperfecto, sino que son una marca de identidad del material.

Todas las sillas llevan deslizantes universales para suelos duros y blandos. Se recomienda pedir deslizantes de fieltro (sin recargo) para suelos delicados.

Armazón con pie de estrella de cinco radios equipado con ruedas para suelos blandos. Para suelos duros (p. ej., piedra o parquet), solicite ruedas blandas (sin recargo).

## Occo Conference, Occo Lounge. Características técnicas.

Gamme de fauteuils de haute qualité, aux nombreuses variantes, avec six alternatives de piètement, deux hauteurs de dossier, deux variantes de rembourrage et une grande variété de revêtements, pouvant être configurée pour différents domaines d'utilisation tels que les espaces de work lounge, les zones centrales et les postes de travail, les espaces de réunion et les salles de conférence, les casinos, les restaurants et les salles à manger ou encore les espaces privés et les coins télévision. Excellente ergonomie et grande sensation de confort grâce aux différents degrés de dureté des zones de rembourrage. Corps d'assise entièrement rembourré avec repose-bras intégrés et découpe marquante entre l'assise et le dossier pour allier la légèreté visuelle à la sécurité accueillante d'un fauteuil coque. Avec des revêtements interchangeables qui, grâce à leurs coutures et leurs renforcements, dessinent avec précision les contours tridimensionnels et les zonages du corps rembourré.

### Structure

#### Piètement à quatre pieds en bois massif, modèles 224/23, 224/24, 225/23, 225/24

Pieds en chêne massif certifié FSC® (finition huilée naturelle) ou selon nuancier bois de Wilkhahn, en option en noyer massif (finition huilée naturelle).

Support d'assise en tube d'acier gris foncé mat structuré pour le montage de la coque d'assise ainsi que pour le logement des quatre pieds.

Coque d'assise inclinée de 8° vers l'arrière sur les modèles Lounge 225.

#### Piètement luge, modèles 224/103, 224/104, 225/103, 225/104

Piètement luge à tiges rondes en acier, diamètre 12 mm, finition mat structuré dans les couleurs noir et blanc ou chromé brillant. Piètements laqués par défaut, piètements chromés brillants sur demande avec des patins universels en polyamide noir, en option avec insert en feutre supplémentaire. Modèles Lounge 225/103 et 225/104 inclinés de 8° vers l'arrière.

#### Piètement quatre étoiles, modèles 224/33, 224/34

Piètement en tube d'acier conique, finition mat structuré dans les couleurs blanc ou noir, ou chromé brillant avec patins en acier dans la couleur gris foncé, finition mat structuré avec surface de glissement universelle pour sols souples et durs, pour les sols fragiles, veuillez commander avec des patins en feutre supplémentaires (sans supplément de prix).

#### Piètement étoile à cinq branches, modèles 224/43, 224/44

Piètement en tube d'acier conique, finition mat structuré dans les couleurs blanc ou noir, ou chromé brillant avec roulettes doubles pivotantes, freinées en fonction de la charge, en polyamide noir selon DIN EN 12529 en version standard pour moquettes, en option avec bande de roulement grise en polyuréthane pour sols durs.

#### Piètement à quatre branches, modèles 224/53, 224/54, 225/53, 225/54

Piètement à quatre branches en aluminium moulé sous pression, finition mat structuré dans les couleurs blanc ou noir, poli mat ou chromé brillant, avec colonne pivotante en acier inoxydable (en option avec mécanisme de rappel), coque d'assise inclinée de 8° vers l'arrière sur les modèles Lounge 225. Modèles 224 avec mécanisme Active, verrouillable par levier en position 0 horizontale, avec boîtier en aluminium moulé sous pression, poli mat. Patins universels noirs en plastique pour toutes les variantes de sol. En option, patins avec grande surface d'appui pour les revêtements de sol sensibles, soit avec une finition mat structuré dans les couleurs blanc ou en noir, comme le piètement, soit chromés mats (piètement poli mat), soit chromés brillants (piètement chromé brillant). Insert de patin en polyamide noir pour moquettes. Pour les sols durs (par ex. pierre), veuillez commander du TPU souple ; pour les sols en bois (par ex. parquet), veuillez commander du feutre supplémentaire. Grâce à ces patins, la hauteur d'assise des modèles 224 passe à 44 cm. Modèles 224 En option selon DIN EN 1335 et ANSI/BIFMA X 5.1, avec roulettes pivotantes doubles en polyamide noir selon la norme DIN EN 12529, freinées en fonction de la charge, en version standard pour moquettes ; avec bande de roulement grise en polyuréthane pour sols durs. Avec les roulettes, la hauteur d'assise passe à 45 cm.

## Occo Conference, Occo Lounge. Características técnicas.

### **Piètement à cinq branches, modèles 224/63, 224/64**

Piètement à cinq branches en aluminium moulé sous pression, finition mat structuré dans les couleurs blanc ou noir, poli mat ou chromé brillant, avec colonne pneumatique à gaz pivotante et mécanisme Active, réglable en hauteur en continu par levier et verrouillable en position 0 horizontale, avec boîtier en aluminium moulé sous pression, poli mat. Selon DIN EN 1335 et ANSI/BIFMA X 5.1, avec roulettes pivotantes doubles en polyamide noir selon la norme DIN EN 12529, freinées en fonction de la charge, en version standard pour moquettes ; avec bande de roulement grise en polyuréthane pour sols durs.

### **Assise et dossier**

Coque d'assise monobloc avec coque de dossier et accoudoirs intégrés, en contreplaqué moulé, entièrement recouvert de mousse de polyuréthane préformée de différents degrés de dureté selon la zone de rembourrage. Coques d'assise et de dossier assemblées par vissage invisible. Revêtements avec coutures de contour dans l'assise et le dossier fixés par renforcement dans les coussins, interchangeableables. En option, assise ou assise et dossier avec rembourrage particulièrement souple et « décontracté » (non disponible en tissu 54, 68 et 91), obtenu par une utilisation plus importante de matériaux et moins de tension dans les revêtements.

### **Remarque**

Dans le cadre de l'assurance qualité, nous ne proposons pas de cuir blanc (74/72). En revanche, toutes les autres couleurs de cuir standard sont disponibles. Le « rembourrage décontracté » est un rembourrage particulièrement souple et confortable qui se détend davantage sous charge grâce à l'utilisation d'une plus grande quantité de matériau et grâce à une tension moindre dans les revêtements en tissu ou en cuir. Cette technologie de rembourrage de haute qualité provoque naturellement davantage de plis apparents qui ne sont donc pas considérés comme un motif de réclamation.

## Mesa Occo. Características técnicas.

### Armazón

#### Modelos 222/61, 222/71, 222/81, 222/91

Con armazón de cuatro patas de madera maciza de roble con certificación FSC®, aceitado natural o según la gama de colores de madera de Wilkhahn, opcionalmente en madera de nogal maciza (acabado aceitado natural).

#### Modelos 222/61 y 222/71

Mesas para trabajar de pie con refuerzo adicional de tubos de acero redondos con acabado cromado brillante. Equipadas con deslizantes universales para suelos duros y blandos. Se recomienda pedir deslizantes de fieltro (sin recargo) para suelos delicados (como parquet).

#### Modelos 222/81 y 222/91

Mesas para trabajar de pie con marco central y refuerzo diagonal de tubos de acero redondo cromado brillante.

#### Modelos 222/62 y 222/72

Disponibles en altura reducida con un pie de estrella de cuatro radios de fundición de aluminio, de color blanco o negro, mate texturizado, pulido mate o cromado brillante. Columnas de las mesas con revestimiento mate texturizado negro o blanco en combinación con el pie de la mesa blanco. Deslizantes universales negros de plástico para todo tipo de suelos.

### Modelo 222/73

Disponibles en altura reducida con pie de estrella de tres radios de acero plano y con columna de tubo de acero de color blanco o negro mate texturizado y brida de unión de acero de color negro. Deslizantes universales de polipropileno negro.

#### Grupo de tableros 2 – Madera chapada

- Grosor del tablero 26 mm
- Material MDF

#### Modelos 222/61, 222/71, 222/81, 222/91

##### Variante 1

- Madera chapada de roble, barnizada en blanco, teñida en color grafito o madera chapada de fresno teñida de negro según la gama Wilkhahn de tonos de madera
- Canto de madera de un color tan similar como sea posible al de la chapa

##### Variante 2

- Nogal, roble ahumado o nogal negro vetado según la gama Wilkhahn de tonos de madera
- Canto de madera de un color tan similar como sea posible al de la chapa

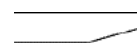
### Modelos 222/62 , 222/72 , 222/73

#### Variante 1

- Roble, roble con nudos, fresno o fresno con nudos según la gama Wilkhahn de tonos de madera
- Canto de madera de un color tan similar como sea posible al de la chapa

#### Variante 2

- Nogal o nogal negro vetado según la gama Wilkhahn de tonos de madera
- Canto de madera de un color tan similar como sea posible al de la chapa

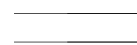


E2 – 5 Canto de madera biselado, 12 mm de radio

#### Grupo de tableros 5 -

##### Revestimiento en melamina

- Espesor del tablero: 25 mm
- Tablero aglomerado con revestimiento en melamina en blanco o negro
- Bordes del mismo color que el tablero



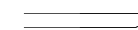
E2 – 3 Canto recto de material sintético

#### Grupo de tableros 7 – Laminado

##### de alta presión (HPL) tintado

- Grosor del tablero 12 mm

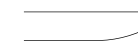
- Tablero de la mesa hecho de laminado de alta presión (HPL) de color blanco o de color negro con superficie mate de tacto suave con propiedades antihuellas
- Canto a juego con el tablero



E5 – 1 Canto de laminado de alta presión (HPL), biselado, 4 mm de radio

#### Grupo de tableros 10 – Madera maciza

- Grosor del tablero 25 mm
- Tablero de la mesa de roble macizo (aceitado natural) disponible en la gama de colores de Wilkhahn



E4 – 1 Canto de madera maciza con parte inferior redondeada

#### Advertencia

Debido al material utilizado, hay ligeras variaciones de color entre los tableros de mesa blancos recubiertos (DBS) y HPL y las sillas Occo de plástico blanco.

## Occo. Información medioambiental del producto.

### Certificados del producto/Normas



Green Tick  
Product  
Certification



Blue Tick  
Product  
Certification

DIN EN 1335 ANSI/BIFMA X5.1

Los certificados y las normas se otorgaron a ciertas variantes del producto.

### Certificados de la empresa y organizaciones



Mitglied der  
**DGNB**  
Deutsche Gesellschaft für Nachhaltiges Bauen  
German Sustainable Building Council



## Wilkhahn y la sostenibilidad.



Wilkhahn es una empresa con más de un siglo de historia y la sostenibilidad ha sido un elemento fundamental de su filosofía desde hace décadas. La durabilidad, la justicia social, la responsabilidad medioambiental y la vinculación cultural son conceptos que, ya en la década de 1950, se convirtieron en el «leitmotiv» de la empresa. Hoy en día, alrededor del mundo, Wilkhahn es un ejemplo a seguir gracias a los productos de su catálogo, pero también por su moderna filosofía empresarial. Este reconocimiento radica en la virtud de haber identificado los aspectos medioambientales como un elemento indisociable de toda creación y de todo diseño pensados para el futuro. Asimismo, Wilkhahn ha trabajado siempre en pro de las relaciones sociales y ha hecho hincapié en el papel cultural de las empresas. Esta filosofía es, precisamente, el vínculo más sólido con sus clientes, estén donde estén. ¿Acaso hay algo más hermoso que aunar esfuerzos para crear un futuro más prometedor?

[Haga clic aquí para descargar la declaración medioambiental y el informe de sostenibilidad 2020-2022 \(en inglés\)](#)



¡Para más información, póngase en contacto con nosotros!

# Wilkhahn

**Wilkening + Hahne GmbH+Co.KG**

Fritz-Hahne-Str. 8  
31848 Bad Münder  
Germany  
Tél. : +49 5042 999 100  
[contact@wilkhahn.de](mailto:contact@wilkhahn.de)  
[www.wilkhahn.com](http://www.wilkhahn.com)



Tejado de uno de los cuatro pabellones diseñados por el arquitecto Frei Otto situados en el recinto de la sede de Wilkhahn.

Fotografía: Klemens Ortmeyer