



Occo.

## Occo. Gamme.



### Occo

La diversité de conception pour différents domaines d'aménagement avec une identité claire et reconnaissable est la discipline reine dans la conception de nouveaux univers de travail. Le duo de designers de génie Markus Jehs et Jürgen Laub y est parvenu avec Occo grâce à la forme marquante des coques d'assise et la découpe distinctive des dossiers. En plus de leur aspect aérien et léger et de leur grand confort d'assise, ces caractéristiques leur confèrent un air de famille indéniable : complété par des tabourets de bar, chaises de conférence et sièges lounge ainsi que des tables parfaitement assorties, Occo se révèle être un « fil rouge » partout où les gens se rassemblent.

Design: jehs+laub

## Occo. Gamme.



### Chaises polyvalentes / tabourets de bar Occo

Six piètements et quatre variantes de rembourrage pour répondre à presque toutes les exigences.



### Occo Conference

Les fauteuils séduisent par leurs coques spacieuses à rembourrage intégral. Le mécanisme Active transforme Occo Conference en un fauteuil de conférence dynamique et un réglage en hauteur supplémentaire en fait un fauteuil de bureau à part entière.



### Tables Occo

La gamme de tables s'accorde parfaitement aux multiples modèles de chaises Occo, tant du point de vue de la forme que de la fonction – des cantines aux salles « club » en passant par les salles de conseil et de réunion.



### Occo Lounge

Les modèles Occo Lounge avec une hauteur d'assise basse sont parfaits aussi bien dans le hall qu'au coin de la cheminée ou dans le salon à la maison.

Fauteuils rembourrés 224/53 avec table Graph 300/40.

Les modèles avec piètement à quatre branches et le mécanisme Active offrent un confort d'assise dynamique lors des réunions grâce à la fonction de bascule et sont utilisables sur roulettes.



Chaises polyvalentes 221/100, 221/101 et 221/102 avec tables Graph 300/25 et 300/30.

Occo SC (Side Chair) est un peu moins large car sans accoudoirs – elle fait néanmoins indéniablement partie de la famille. La coque avec sa découpe caractéristique offre un grand confort d'assise et permet de s'asseoir dans différentes positions tandis que ses dimensions compactes favorisent une utilisation optimale de l'espace.



Tabouret de bar 223/20, chaise polyvalente 222/10 avec protection feutre, chaise polyvalente 222/11 et banquette Insit 782/5 avec table Insit 780/2.  
Les tabourets de bar séduisent par la forme organique de la coque qui apporte sécurité et confort. Grâce à son design exclusif et la fluidité de sa silhouette, Occo peut tout à fait être associé à d'autres meubles, par exemple le système de banquettes Insit.



Fauteuils rembourrés 224/53 avec table Graph 300/50.

Les piètements de la table et des fauteuils s'harmonisent avec précision. Les ressorts de rappel en option permettent de faire pivoter automatiquement la coque d'assise dans sa position initiale afin de garantir un aspect ordonné une fois la personne levée.



Siège en hauteur comptoir 221/51 et tabouret de bar 223/10.

Les sièges en hauteur comptoir permettent de communiquer d'égal à égal avec des personnes se tenant debout à des tables hautes, par exemple dans des comptoirs d'accueil ou des ateliers.



Chaise pivotante réglable en hauteur 221/00 avec protection feutre.

Le dossier à ressorts et le piètement réglable en hauteur au croisillon élégant font d'Occo une chaise parfaite pour le télétravail.



Fauteuils rembourrés 224/103 autour du système de tables Versa. Fauteuils lounge 225/103 avec table lounge 222/72. Les gammes de fauteuils de haute qualité, aux nombreuses variantes viennent parfaitement compléter la gamme Occo tant par leur design que par leur fonctionnalité et permettent de réaliser des aménagements « tout en un » pour les domaines d'application les plus divers.



Le modèle 222/81 avec plateau et piètement en chêne massif et les chaises à rembourrage intérieur avec accoudoirs 222/22 avec piètement en chêne sont parfaitement assortis et créent une atmosphère chaleureuse.



Chaise polyvalente 222/40 avec protection feutre.

Le confort d'assise des modèles non rembourrés peut être amélioré en un clin d'œil si l'on dispose d'un stock de protections feutre – parfaits pour les espaces fortement salissants, comme les cantines, car elles sont faciles à enlever et à nettoyer.



Tabouret de bar 223/20 avec table haute 222/61.

Assortis à la gamme, les modèles de tabourets de bar sont conçus avec un piètement luge ou quatre pieds en bois massif, disponibles chacun en deux hauteurs.



Fauteuil lounge pivotant 225/54 avec table Occo Lounge 222/72.

Des possibilités d'aménagement largement modulables et parfaitement accordées à l'architecture intérieure confèrent aux pièces des atmosphères très différentes.



## Occo. Modèles. Chaises polyvalentes / tabourets de bar.



**221/10**  
Chaise polyvalente,  
jusqu'à 10 unités empilables



**221/100**  
Chaise polyvalente,  
jusqu'à 6 unités empilables



**221/20**  
Chaise universelle



**221/30**  
Chaise visiteur



**221/40**  
Chaise pivotante



**221/00**  
Chaise pivotante,  
réglable en hauteur



**221/50**  
Siège en hauteur comptoir



**222/10**  
Chaise polyvalente,  
jusqu'à 10 unités empilables



**222/100**  
Chaise universelle



**222/20**  
Chaise universelle



**222/30**  
Chaise visiteur



**222/40**  
Chaise pivotante



**222/00**  
Chaise pivotante,  
réglable en hauteur



**222/50**  
Siège en hauteur comptoir

## Occo. Modèles. Chaises polyvalentes / tabourets de bar.



**223/10**  
Tabouret de bar,  
jusqu'à 8 unités empilables



**223/20**  
Tabouret de bar

## Occo. Modèles. Tables.



**222/61**  
Table, carrée,  
90×90 cm, H 74 cm



**222/61**  
Table haute, carrée,  
90×90 cm, H 106 cm



**222/71**  
Table, ronde,  
Ø 100 cm, H 74 cm



**222/71**  
Table haute, ronde,  
Ø 100 cm, H 106 cm



**222/81**  
Table, rectangulaire,  
80/90×160/180/190 cm, H 74 cm



**222/81**  
Table haute, rectangulaire,  
80/90×160/180/190 cm, H  
106 cm



**222/91**  
Table, ovale,  
90×180 cm, H 74 cm



**222/91**  
Table, ovale,  
90×180 cm, H 106 cm



**222/62**  
Table, carrée,  
75×75 cm, H 45 cm



**222/72**  
Table, ronde,  
Ø 90 cm, H 45 cm



**222/73**  
Table, ronde,  
Ø 50 cm, H 50 cm

## Occo. Modèles. Conference / Lounge.



**224/23**  
Fauteuil rembourré,  
dossier standard



**224/34**  
Fauteuil rembourré,  
dossier mi-haut



**224/43**  
Fauteuil rembourré,  
dossier standardn



**224/54**  
Fauteuil rembourré,  
dossier mi-haut



**224/63**  
Fauteuil rembourré,  
dossier standard



**224/104**  
Fauteuil rembourré,  
dossier mi-haut



**225/23**  
Fauteuil lounge,  
dossier standard



**225/53**  
Fauteuil lounge,  
dossier standard avec



**225/54**  
Fauteuil lounge,  
dossier mi-haut avec



**225/104**  
Fauteuil lounge,  
dossier mi-haut

## Occo. Versions de coques d'assise.



**221, 222**

Sans rembourrage

Protection feutre

Rembourrage de l'assise

Rembourrage intérieur



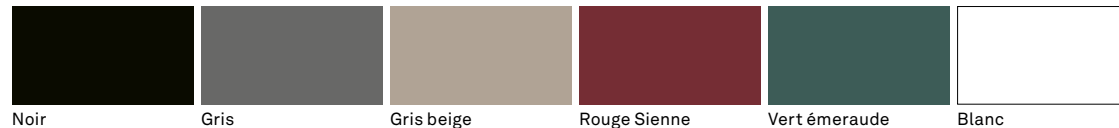
**223**

Sans rembourrage

Protection feutre

Rembourrage de l'assise

### Coques d'assise et de dossier



Noir

Gris

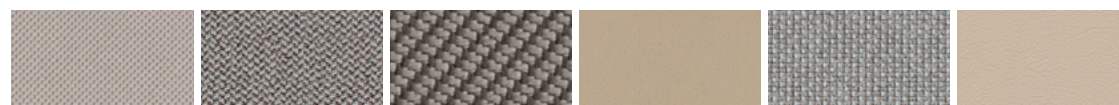
Gris beige

Rouge Sienne

Vert émeraude

Blanc

### Matériaux de revêtement



37 Atlantic

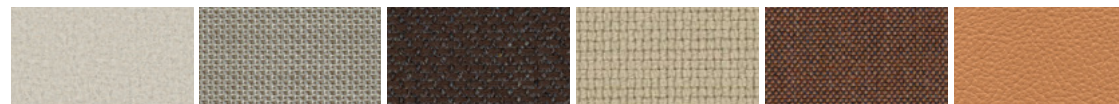
38 Era

51 Oceanic

54 Step/Step Melange

56 Cyber

58 Evida



60 Blazer

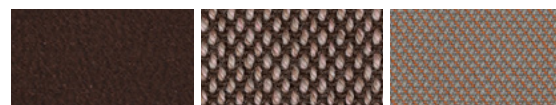
64 Morph

65 Re-wool

66 Lano

68 Remix

74 Cuir



87 Cuir

91 Steelcut Trio /  
Quartet

92 Credo

## Occo. Déclinaisons de modèles.



**221, 222**  
Piètement à quatre pieds

Piètement en bois massif\*

Piètement luge

Piètement quatre pieds pivotant

Piètement à cinq branches pivotant

### Structure : finitions disponibles



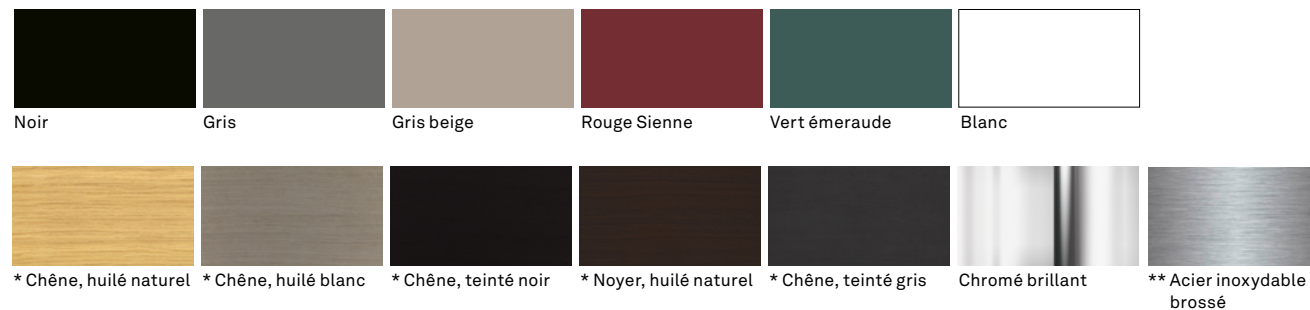
**221, 222**  
Piètement à cinq branches, réglable en hauteur

Piètement du comptoir réglable en hauteur

### Structure : finitions disponibles



### Structure : finitions



**223**  
Piètement luge

Piètement en bois massif\*

## Occo. Déclinaisons de modèles.



**224, 225\*\***

Rembourrage intégral,  
dossier standard



Rembourrage intégral,  
dossier mi-haut



**224, 225**

Piètement en bois  
massif\*



Piètement  
luge



Piètement étoile à  
quatre branches pi-  
votant



Piètement étoile à  
cinq branches sur  
roulettes



Croisillon de piè-  
tement à quatre  
branches pivotant

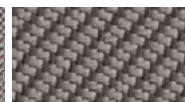


Croisillon de piè-  
tement à cinq branches  
pivotant

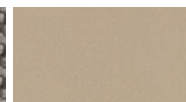
### Matériaux de revêtement



38 Era



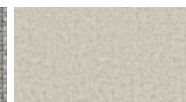
51 Oceanic



54 Step/Step Melange



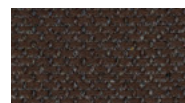
56 Cyber



60 Blazer



64 Morph



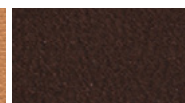
65 Re-wool



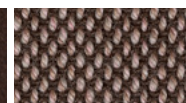
68 Remix



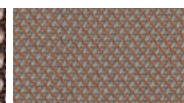
74 Cuir



87 Cuir



91 Steelcut Trio /  
Quartet



92 Credo

### Structure : finitions disponibles



Noir



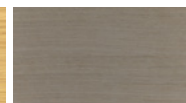
Blanc



Poli mat



\* Chêne, huilé naturel



\* Chêne, huilé blanc



\* Chêne, teinté noir



\* Noyer, huilé naturel



\* Chêne, teinté gris



Chromé brillant

\*\* En option avec rembourrage particulièrement souple et « decontracte », obtenu par une utilisation plus importante de matériaux et moins de tension dans les revêtements.

## Tables Occo. Déclinaisons de modèles.



222/61-91

### Structure : finitions disponibles



Chêne, huilé naturel

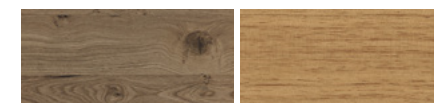
Chêne, huilé blanc

Chêne, teinté noir

Noyer, huilé naturel

Chêne, teinté gris

### Finitions des plateaux

Mélaminé à chaud,  
noir ou blancHPL, teinté dans la masse en blanc ou noir  
(Soft mat)

Variante de placage 1 ou 2 Chêne, bois massif

Autres finitions : voir liste de prix ou catalogue

### Chants

Chant en bois massif arrondi sur la  
face inférieureChant biseauté en  
boisProfil droit en matière  
synthétiqueChant HPL âme pleine,  
biseauté

222/62, 72

### Structure : finitions disponibles



Noir

Blanc

Poli mat

Chromé brillant



222/73

### Structure : finitions disponibles



Noir

Blanc

Occo. Références.   Objet : Sparkasse, Bielefeld, Allemagne, photo : deterringdesign GmbH, modèles 222/31 et 222/21.



Occo. Références.   Objet : Scout 24, Munich, Allemagne, photo : Niclas Pütz, modèle 222/20 avec protections feutre 222.



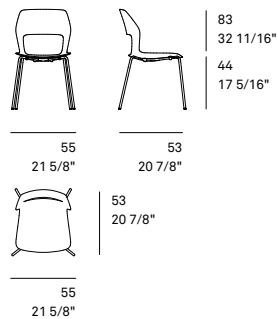
Occo. Références.   Objet : Laubscher, Biel, Allemagne, photo : Anna-Tina Eberhard, modèle 221/10 avec Timetable Smart 612/00 (design : Andreas Störiko).



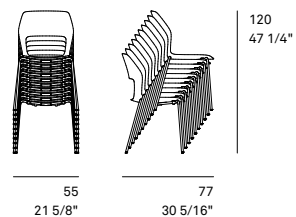
Occo. Références.   Objet : Hôtel ÜberFluss, Brême, Allemagne, photo : Michael J. Rüttger, modèle 222/11 avec tables Timetable 610/00 (design : Andreas Störiko).



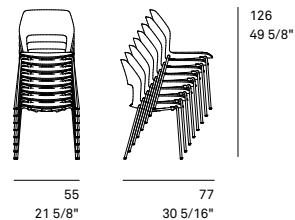
## Occo SC. Modèles et dimensions.



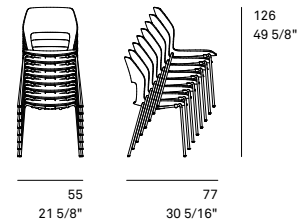
**221/10, 221/11, 221/12**  
Chaise polyvalente, empilable



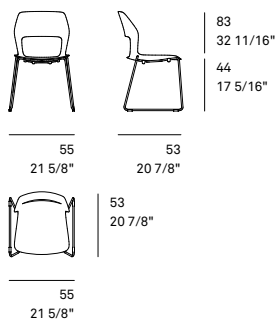
**221/10**  
Non rembourrée



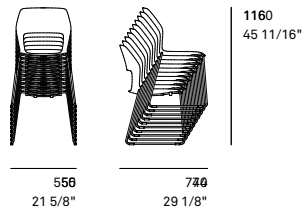
**221/11**  
Rembourrage de l'assise



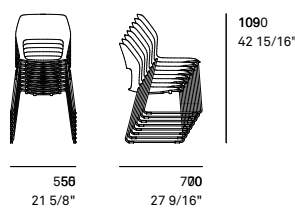
**221/12**  
Rembourrage intérieur



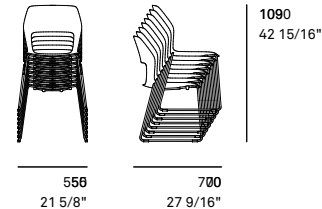
**221/100, 221/101, 221/102**  
Chaise universelle



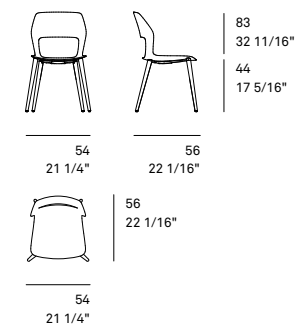
**221/100**  
Non rembourrée



**221/101**  
Rembourrage de l'assise

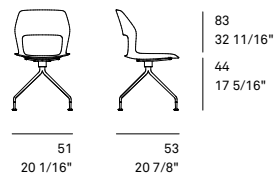


**221/102**  
Rembourrage intérieur

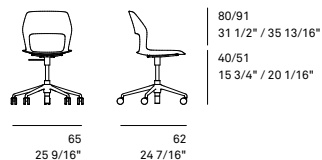


**221/20, 221/21, 221/22**  
Chaise universelle

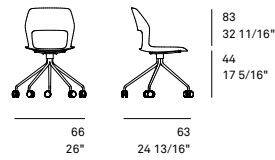
## Occo / Occo SC. Modèles et dimensions.



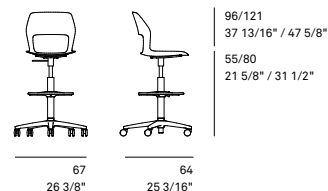
**221/30, 221/31, 221/32**  
Chaise visiteur



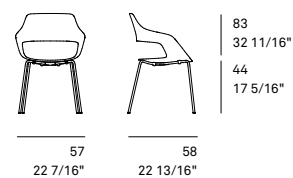
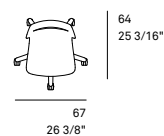
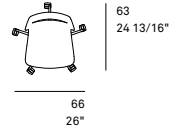
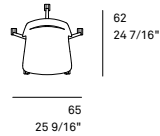
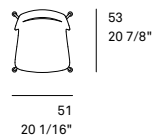
**221/00, 221/01, 221/02**  
Chaise pivotante,  
réglable en hauteur



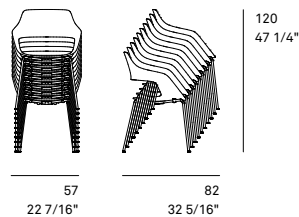
**222/40, 222/41, 222/42**  
Chaise pivotante



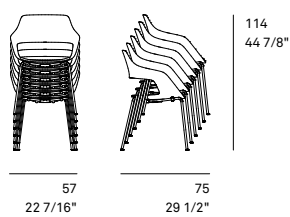
**221/50, 221/51, 221/52**  
Siège en hauteur comptoir,  
réglable en hauteur



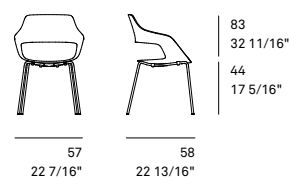
**222/10, 222/11**  
Chaise universelle,  
empilable



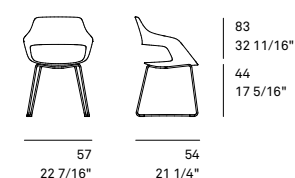
**222/10**  
Non rembourrée



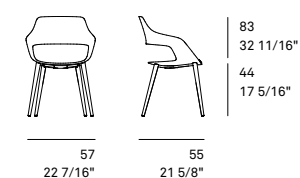
**222/11**  
Rembourrage de l'assise



**222/12**  
Chaise universelle

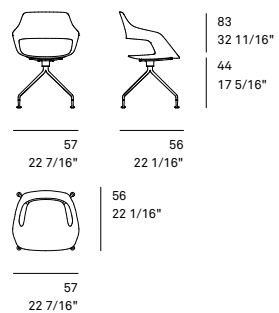


**222/100, 222/101, 222/102**  
Chaise universelle

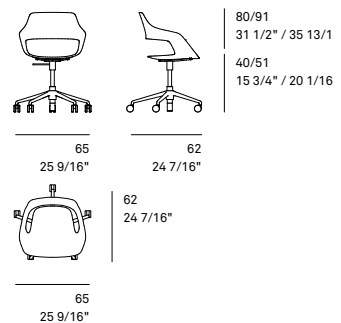


**222/20, 222/21, 222/22**  
Chaise universelle

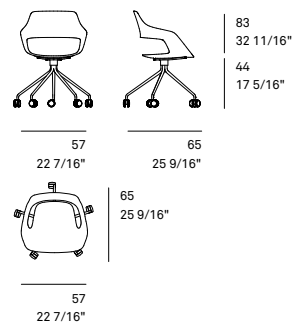
## Occo SC. Modèles et dimensions.



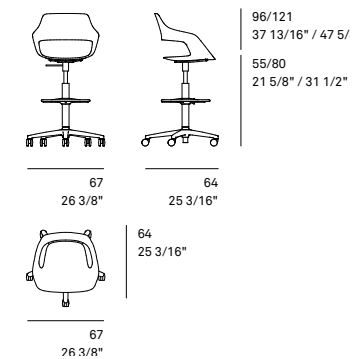
**222/30, 222/31, 222/32**  
Chaise visiteur



**222/00, 222/01, 222/02**  
Chaise pivotante,  
réglable en hauteur

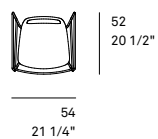
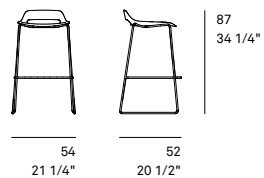


**222/40, 222/41, 222/42**  
Chaise pivotante

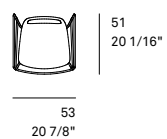
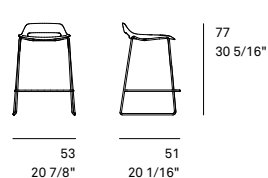
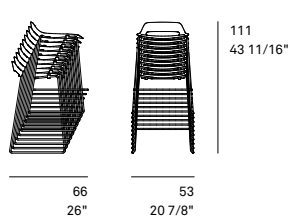


**222/50, 222/51, 222/52**  
Siège en hauteur comptoir,  
réglable en hauteur

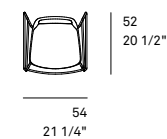
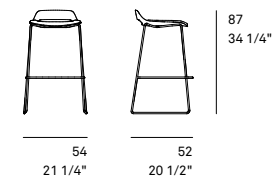
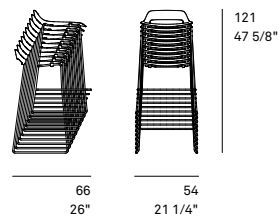
## Tabourets de bar Occo. Modèles et dimensions.



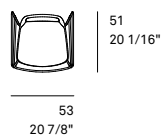
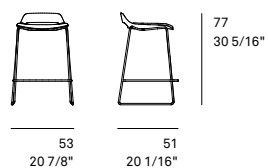
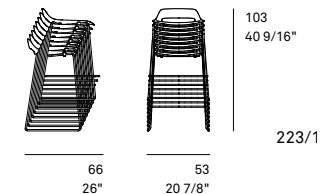
**223/10**  
Tabouret de bar



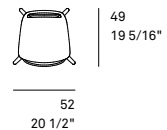
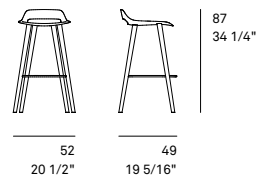
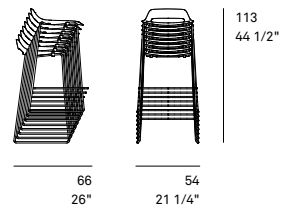
**223/11**  
Tabouret de bar



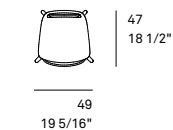
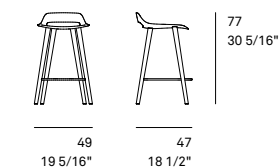
**223/20, 223/21**  
Tabouret de bar



**223/11**  
Tabouret de bar

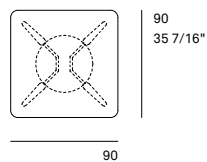
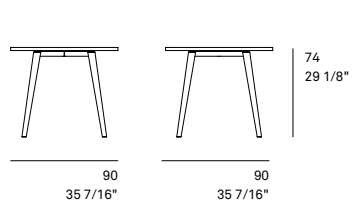


**223/20, 223/21**  
Tabouret de bar

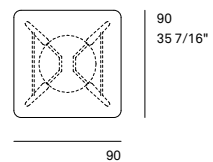
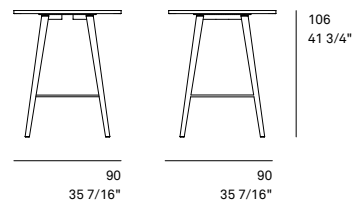


**223/20, 223/21**  
Tabouret de bar

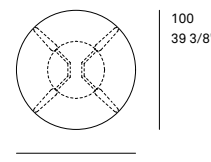
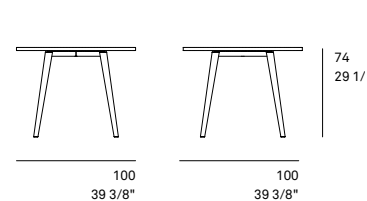
## Table Occo. Modèles et dimensions.



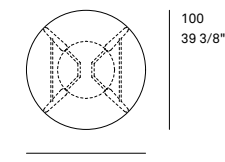
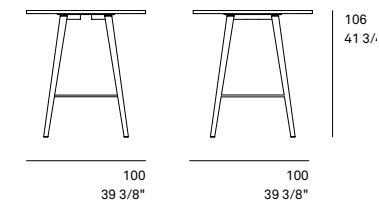
**222/61**  
Carrée



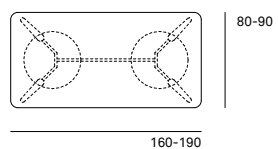
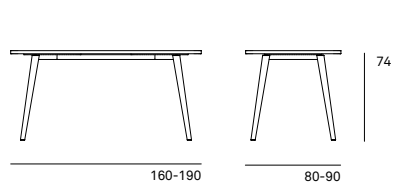
**222/61**  
Carrée



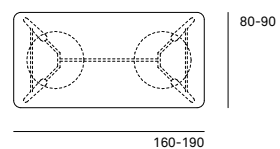
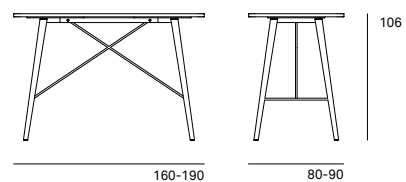
**222/71**  
Ronde



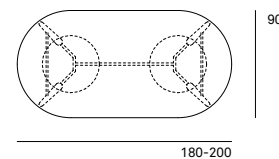
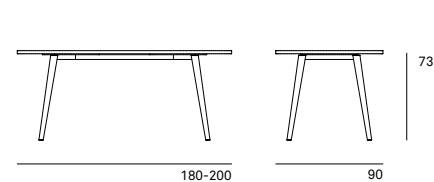
**222/71**  
Ronde



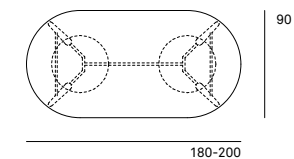
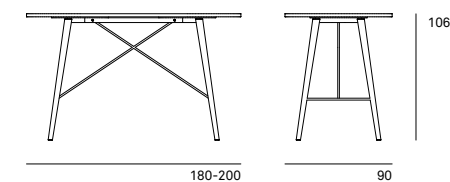
**222/81**  
Rectangle



**222/81**  
Rectangle

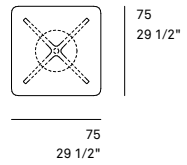
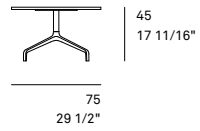


**222/91**  
Ovale

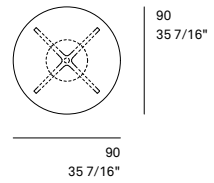
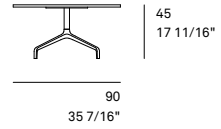


**222/91**  
Ovale

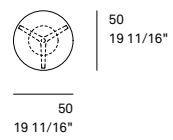
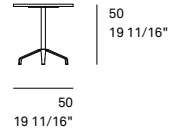
## Table Occo. Modèles et dimensions.



**222/62**  
Carrée

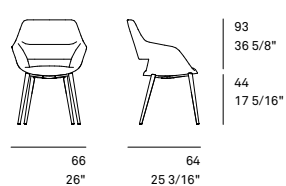


**222/72**  
Ronde

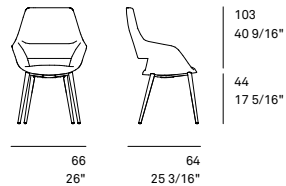


**222/73**  
Ronde

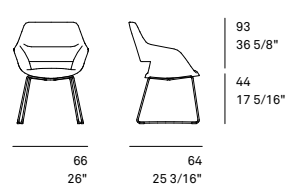
## Occo Conference. Modèles et dimensions.



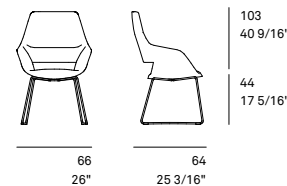
**224/23**  
Fauteuil rembourré



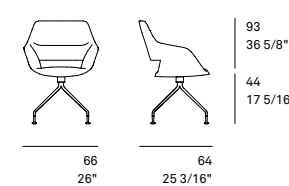
**224/24**  
Fauteuil rembourré



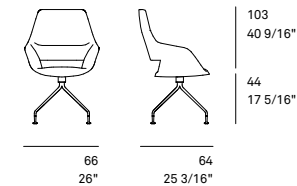
**224/103**  
Fauteuil rembourré



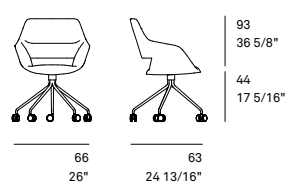
**224/104**  
Fauteuil rembourré



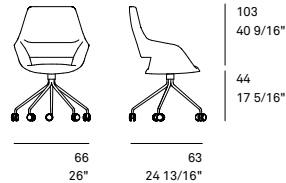
**224/33**  
Fauteuil rembourré



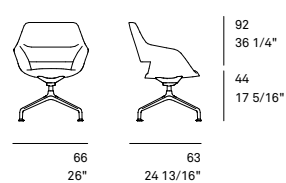
**224/34**  
Fauteuil rembourré



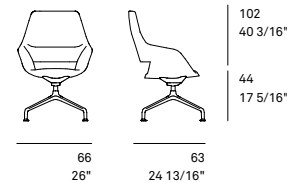
**224/43**  
Fauteuil rembourré



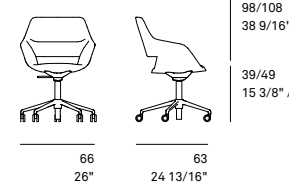
**224/44**  
Fauteuil rembourré



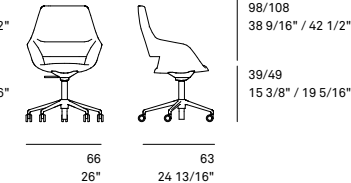
**224/53**  
Fauteuil rembourré



**224/54**  
Fauteuil rembourré

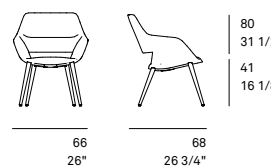


**224/63**  
Fauteuil rembourré,  
réglable en hauteur

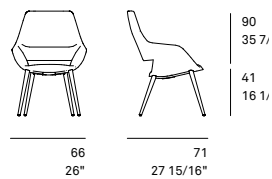


**224/64**  
Fauteuil rembourré,  
réglable en hauteur

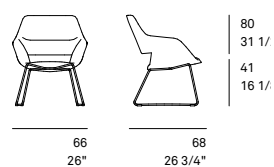
## Occo Lounge. Modèles et dimensions.



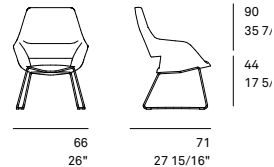
**225/23**  
Fauteuil lounge



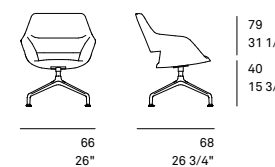
**225/24**  
Fauteuil lounge



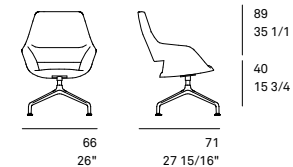
**225/103**  
Fauteuil lounge



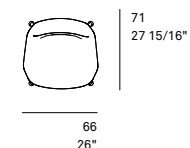
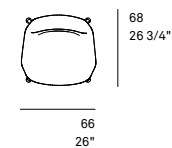
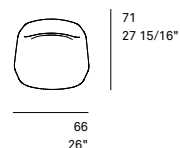
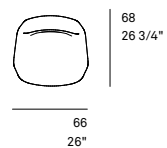
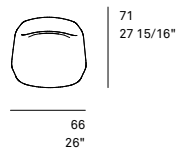
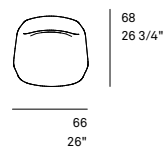
**225/104**  
Fauteuil lounge



**225/53**  
Fauteuil lounge



**225/54**  
Fauteuil lounge



## Occo, Occo SC, tabourets de bar Occo. Fiche technique.

Dans les salles de réunion, les zones de rencontre ouvertes, les cafétérias, les espaces de coworking ou à la maison, Occo offre un confort exceptionnel, une grande diversité d'utilisation et une grande variété d'aménagement, le tout réuni dans une silhouette si distinctive.

### Structure

#### **Piètement à quatre pieds modèles 221/10, 221/11, 221/12, 222/10, 222/11, 222/12**

Piètement en tube d'acier, empilable (sauf modèle 222/12), laqué mat structuré dans les couleurs blanc, noir, gris, gris beige, vert émeraude, rouge sienne ou chromé brillant. Empilables par 10 sans rembourrage, par 8 avec rembourrage intérieur ou d'assise.

Remarque : non empilable avec revêtement en cuir. L'empilage des modèles avec piètement laqué peut entraîner une décoloration pour laquelle nous n'assumons aucune garantie. Nous recommandons des piètements chromés pour ce type d'utilisation. Modèles 221/10 et 222/10 (coque non rembourrée) avec quatre butées en PUR et un recouvrement du piètement en matière synthétique (PP), en gris foncé. Le revêtement en feutre en option doit être retiré pour l'empilage, car des points de pression durables peuvent apparaître. Modèles 221/11, 221/12, 222/11 et 222/12 avec plateau d'empilage en matière synthétique (PP) de couleur gris foncé. Piètement en tube d'acier, empilable (sauf modèle 222/12), laqué mat structuré dans les couleurs blanc, noir, gris, gris beige, vert émeraude, rouge Sienne ou chromé brillant. Empilables par 10 sans rembourrage, par 8 avec rembourrage intérieur ou d'assise.

Remarque : non empilable avec revêtement en cuir. L'empilage des modèles avec piètement laqué peut entraîner une décoloration pour laquelle nous n'assumons aucune garantie. Nous recommandons des piètements chromés pour ce type d'utilisation.

#### **Piètement à quatre pieds en bois massif, modèles 221/20, 221/21, 221/22, 222/20, 222/21, 222/22**

Pieds en chêne massif certifié FSC® (finition huilée naturelle) ou selon nuancier bois de Wilkhahn, en option en noyer massif (finition huilée naturelle).

Support d'assise en tube d'acier gris foncé mat structuré pour le montage de la coque d'assise ainsi que pour le logement des quatre pieds.

#### **Piètement luge, modèles 221/100, 221/101, 221/102 et 222/100, 222/101, 222/102**

Piètement luge à tiges rondes en acier, diamètre 12 mm, finition mat structuré dans les couleurs blanc, noir, gris, gris beige, vert émeraude, rouge sienne ou chromé brillant. Piètements laqués par défaut, piètements chromés brillants sur demande avec des patins universels en polyamide noir. Modèles 221/100, 221/101 et 221/102 en option avec système de liaison en polyamide teinté noir dans la masse, y compris patins universels, en option avec insert feutre supplémentaire pour les sols sensibles aux rayures (par ex. pierre, parquet).

#### **Piètement étoile à quatre branches, modèles 221/30, 221/31, 221/32, 222/30, 222/31, 222/32**

Piètement en tube d'acier conique, laqué mat structuré dans les couleurs blanc, noir, gris, gris beige, vert émeraude, rouge terre de sienne ou chromé brillant avec support d'assise en aluminium moulé sous pression moulé dans la couleur gris foncé mat structuré pour le montage de la coque. Sur le piètement à quatre branches, les patins sont en acier de couleur gris foncé mat structuré.

Les modèles à quatre pieds et les modèles étoile à quatre branches sont dotés de patins universels pour sols souples et durs. Pour les sols fragiles, veuillez commander des patins supplémentaires en feutre (sans supplément de prix).

Piètement à cinq branches modèles 221/40, 221/41, 221/42, 222/40, 222/41, 222/42 avec roulettes doubles pivotantes, autofreinantes en fonction de la charge, en polypropylène noir selon DIN EN 12529 en version standard pour moquettes, en option avec bande de roulement grise en polyuréthane pour sols durs.

#### **Piètement à cinq branches modèles 221/00, 221/01, 221/02, 222/00, 222/01, 222/02**

Piètement à cinq branches en aluminium moulé sous pression, laqué mat structuré dans les couleurs blanc ou noir, poli mat ou chromé brillant, avec colonne pneumatique à gaz pivotante, réglable en hauteur en continu par levier noir, support d'assise en aluminium moulé sous pression moulé, couleur gris foncé, en option avec mécanisme Active, verrouillable en position 0 horizontale, avec boîtier en aluminium moulé sous pression, poli mat ou poli miroir. Selon DIN EN 1335 et ANSI/BIFMA X 5.1, avec roulettes pivotantes doubles en polyamide noir selon la norme DIN EN 12529, autofreinantes en fonction de la charge, en version standard pour moquettes ; avec bande de roulement grise en polyuréthane pour sols durs.

#### **Piètement de chaise en hauteur comptoir modèles 221/50, 221/51, 221/52, 222/50, 222/51, 222/52**

Piètement à cinq branches en polyamide renforcé de fibres de verre teinté noir dans la masse, en option en aluminium moulé sous pression, laqué, poli ou poli miroir, avec roulettes pivotantes doubles universelles, autofreinantes. Colonne pneumatique à gaz pivotante noire, réglable en hauteur en continu par levier noir, avec repose-pieds réglable en hauteur, chromé brillant, avec vis de serrage pour la fixation. Support d'assise en aluminium moulé sous pression, couleur gris foncé.

## Occo, Occo SC, tabourets de bar Occo. Fiche technique.

### Tabourets de bar, piètement luge, modèles 223/10, 223/11

Piètement luge, empilable sans rembourrage, avec repose-pieds à tiges rondes en acier, diamètre 12 mm, finition mat structuré dans les couleurs blanc, noir, gris, gris beige, vert émeraude, rouge terre de Sienne ou chromé brillant.

Remarque : L'empilage des modèles avec piètement laqué peut entraîner une décoloration pour laquelle nous n'assumons aucune garantie. Nous recommandons des piètements chromés pour ce type d'utilisation.

### Tabourets de bar, piètement quatre pieds en bois massif, modèles 223/20, 223/21

Support d'assise en tube d'acier de couleur gris foncé mat structuré pour le montage de la coque d'assise ainsi que pour le logement des quatre pieds en chêne massif (finition huilée naturelle) ou selon le nuancier bois de Wilkhahn en option en noyer massif (finition huilée naturelle). Avec repose-pieds à tiges rondes en acier, chromé brillant.

### Assise et dossier

Coque d'assise monobloc ergonomique avec découpe, en polypropylène renforcé teinté dans la masse, au choix dans les couleurs blanc, noir, gris, gris beige, vert émeraude ou rouge terre de Sienne. Modèles non rembourrés au choix avec revêtement d'assise en feutre antidérapant. Dans les couleurs anthracite, moucheté clair, graphite, mangue, verte, deep water. Rembourrage de l'assise et rembourrage intérieur en mousse découpée.

### Accessoires

#### Chariot de transport pour piètements à quatre pieds en tube d'acier

Chariot de transport pouvant transporter jusqu'à 10 piètements à quatre pieds en tube d'acier.

#### Chariot de transport pour chaises à piètement luge

Chariot de transport pouvant transporter jusqu'à 10 chaises à piètement luge

### Normes

Les chaises universelles Occo à piètement à quatre pieds sont conformes à la norme DIN EN 16139-L1 relative aux chaises de bureau.

Conformément à la norme DIN EN 16139 relative aux chaises de bureau, elles sont empilables en position verticale :  
222/10 Piètement à quatre pieds, non rembourrées, empilables jusqu'à 10 unités maximum  
222/11 Piètement à quatre pieds, avec rembourrage d'assise, empilable jusqu'à 6

unités maximum  
222/12 Piètement à quatre pieds, avec rembourrage intérieur, empilable jusqu'à 4 unités maximum



www.tuv.com  
ID 1111212561

### Remarques

Conformément à nos standards de qualité, le cuir blanc 74/12 n'est pas disponible. Toutes les autres variantes de cuir sont possibles. Une exposition prolongée au rayonnement ultraviolet peut influencer marginalement sur les coloris de la résine de synthèse. Compte tenu des différences inhérentes aux matières mises en œuvre, la teinte des plateaux blancs mélaminés à chaud, des plateaux en stratifié compact blanc et de la résine de synthèse blanche des chaises Occo peut différer légèrement.

Le feutre est une matière naturelle soumise à des variations de coloris. Ces variations soulignent l'authenticité du produit et ne constituent pas un motif de réclamation.

Toutes les chaises sont dotées de patins universels pour les sols souples et durs, pour les sols fragiles, veuillez commander avec des patins en feutre supplémentaires (sans supplément de prix).

Les piètements en étoile à cinq branches sont équipés de roulettes pour les sols souples. Pour les sols durs (par ex. pierre, parquet), veuillez commander avec des roulettes souples (sans supplément de prix).

## Occo Conference, Occo Lounge. Fiche technique.

Gamme de fauteuils de haute qualité, aux nombreuses variantes, avec six alternatives de piètement, deux hauteurs de dossier, deux variantes de rembourrage et une grande variété de revêtements, pouvant être configurée pour différents domaines d'utilisation tels que les espaces de work lounge, les zones centrales et les postes de travail, les espaces de réunion et les salles de conférence, les casinos, les restaurants et les salles à manger ou encore les espaces privés et les coins télévision. Excellente ergonomie et grande sensation de confort grâce aux différents degrés de dureté des zones de rembourrage. Corps d'assise entièrement rembourré avec repose-bras intégrés et découpe marquante entre l'assise et le dossier pour allier la légèreté visuelle à la sécurité accueillante d'un fauteuil coque. Avec des revêtements interchangeables qui, grâce à leurs coutures et leurs renforcements, dessinent avec précision les contours tridimensionnels et les zonages du corps rembourré.

### Structure

#### Piètement à quatre pieds en bois massif, modèles 224/23, 224/24, 225/23, 225/24

Pieds en chêne massif certifié FSC® (finition huilée naturelle) ou selon nuancier bois de Wilkhahn, en option en noyer massif (finition huilée naturelle).

Support d'assise en tube d'acier gris foncé mat structuré pour le montage de la coque d'assise ainsi que pour le logement des quatre pieds.

Coque d'assise inclinée de 8° vers l'arrière sur les modèles Lounge 225.

#### Piètement luge, modèles 224/103, 224/104, 225/103, 225/104

Piètement luge à tiges rondes en acier, diamètre 12 mm, finition mat structuré dans les couleurs noir et blanc ou chromé brillant. Piètements laqués par défaut, piètements chromés brillants sur demande avec des patins universels en polyamide noir, en option avec insert en feutre supplémentaire. Modèles Lounge 225/103 et 225/104 inclinés de 8° vers l'arrière.

#### Piètement quatre étoiles, modèles 224/33, 224/34

Piètement en tube d'acier conique, finition mat structuré dans les couleurs blanc ou noir, ou chromé brillant avec patins en acier dans la couleur gris foncé, finition mat structuré avec surface de glissement universelle pour sols souples et durs, pour les sols fragiles, veuillez commander avec des patins en feutre supplémentaires (sans supplément de prix).

#### Piètement étoile à cinq branches, modèles 224/43, 224/44

Piètement en tube d'acier conique, finition mat structuré dans les couleurs blanc ou noir, ou chromé brillant avec roulettes doubles pivotantes, freinées en fonction de la charge, en polyamide noir selon DIN EN 12529 en version standard pour moquettes, en option avec bande de roulement grise en polyuréthane pour sols durs.

#### Piètement à quatre branches, modèles 224/53, 224/54, 225/53, 225/54

Piètement à quatre branches en aluminium moulé sous pression, finition mat structuré dans les couleurs blanc ou noir, poli mat ou chromé brillant, avec colonne pivotante en acier inoxydable (en option avec mécanisme de rappel), coque d'assise inclinée de 8° vers l'arrière sur les modèles Lounge 225. Modèles 224 avec mécanisme Active, verrouillable par levier en position 0 horizontale, avec boîtier en aluminium moulé sous pression, poli mat. Patins universels noirs en plastique pour toutes les variantes de sol. En option, patins avec grande surface d'appui pour les revêtements de sol sensibles, soit avec une finition mat structuré dans les couleurs blanc ou en noir, comme le piètement, soit chromés mats (piètement poli mat), soit chromés brillants (piètement chromé brillant). Insert de patin en polyamide noir pour moquettes. Pour les sols durs (par ex. pierre), veuillez commander du TPU souple ; pour les sols en bois (par ex. parquet), veuillez commander du feutre supplémentaire. Grâce à ces patins, la hauteur d'assise des modèles 224 passe à 44 cm. Modèles 224 En option selon DIN EN 1335 et ANSI/BIFMA X 5.1, avec roulettes pivotantes doubles en polyamide noir selon la norme DIN EN 12529, freinées en fonction de la charge, en version standard pour moquettes ; avec bande de roulement grise en polyuréthane pour sols durs. Avec les roulettes, la hauteur d'assise passe à 45 cm.

## Occo Conference, Occo Lounge. Fiche technique.

### Piètement à cinq branches, modèles 224/63, 224/64

Piètement à cinq branches en aluminium moulé sous pression, finition mat structuré dans les couleurs blanc ou noir, poli mat ou chromé brillant, avec colonne pneumatique à gaz pivotante et mécanisme Active, réglable en hauteur en continu par levier et verrouillable en position 0 horizontale, avec boîtier en aluminium moulé sous pression, poli mat. Selon DIN EN 1335 et ANSI/BIFMA X 5.1, avec roulettes pivotantes doubles en polyamide noir selon la norme DIN EN 12529, freinées en fonction de la charge, en version standard pour moquettes ; avec bande de roulement grise en polyuréthane pour sols durs.

### Assise et dossier

Coque d'assise monobloc avec coque de dossier et accoudoirs intégrés, en contreplaqué moulé, entièrement recouvert de mousse de polyuréthane préformée de différents degrés de dureté selon la zone de rembourrage. Coques d'assise et de dossier assemblées par vissage invisible. Revêtements avec coutures de contour dans l'assise et le dossier fixés par renforcement dans les coussins, interchangeableables. En option, assise ou assise et dossier avec rembourrage particulièrement souple et « décontracté » (non disponible en tissu 54, 68 et 91), obtenu par une utilisation plus importante de matériaux et moins de tension dans les revêtements.

### Remarque

Dans le cadre de l'assurance qualité, nous ne proposons pas de cuir blanc (74/72). En revanche, toutes les autres couleurs de cuir standard sont disponibles. Le « rembourrage décontracté » est un rembourrage particulièrement souple et confortable qui se détend davantage sous charge grâce à l'utilisation d'une plus grande quantité de matériau et grâce à une tension moindre dans les revêtements en tissu ou en cuir. Cette technologie de rembourrage de haute qualité provoque naturellement davantage de plis apparents qui ne sont donc pas considérés comme un motif de réclamation.

## Table Occo. Fiche technique.

### Structure

#### Modèles 222/61, 222/71, 222/81, 222/91

Avec piètement à quatre pieds en chêne massif certifié FSC® (finition huilée naturelle) ou selon nuancier bois de Wilkhahn, en option en noyer massif (finition huilée naturelle).

#### Modèles 222/61 et 222/71

En hauteur comptoir avec renforts horizontaux en acier rond chromé brillant. Équipés de patins universels pour sols souples et durs. Pour les sols en bois (par ex. parquet), veuillez commander des patins en feutre supplémentaires (sans supplément de prix).

#### Modèles 222/81 et 222/91

En hauteur comptoir avec châssis central et renfort diagonal en acier rond chromé brillant.

#### Modèles 222/62 et 222/72

En hauteur d'appoint, avec piètement à quatre branches en aluminium moulé sous pression, finition mat structuré blanc ou noir, poli mat ou chromé brillant, et colonne de table en finition mat structuré noir et, en combinaison avec un piètement blanc, finition blanche. Patins universels noirs en matière synthétique pour toutes les variantes de sol.

### Modèle 222/73

En hauteur d'appoint, avec piètement à trois branches en acier plat et colonne de table en tube d'acier, finition mat structuré blanc ou noir, avec bride de fixation ronde en acier, finition noire. Patins universels en polypropylène noir.

#### Finition de plateaux 2 – placage

- Épaisseur du plateau 26 mm
- Composition MDF (panneau de fibres de densité moyenne)

#### Modèles 222/61 | 222/71 | 222/81 | 222/91

##### Variante 1

- Placage chêne naturel, lasuré blanc, teinté graphite ou placage frêne teinté noir selon le nuancier de Wilkhahn
- Chant en bois de couleur très proche de celle du placage

##### Variante 2

- Placage noyer, chêne fumé ou aubier de noyer noir selon le nuancier de Wilkhahn
- Chant en bois de couleur très proche de celle du placage

### Modèles 222/62 | 222/72 | 222/73

#### Variante 1

- Placage chêne, chêne nouveau, cœur de frêne ou frêne selon le nuancier de Wilkhahn
- Chant en bois de couleur très proche de celle du placage

#### Variante 2

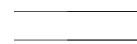
- Placage noyer ou aubier de noyer noir selon le nuancier de Wilkhahn
- Chant en bois de couleur très proche de celle du placage



E2 – 5 Chant biseauté en bois, rayon 12 mm

#### Finition de plateaux 5 – mélaminé à chaud

- Épaisseur du plateau 25 mm
- Panneau de particules mélaminé à chaud en résine de mélamine, blanc ou noir
- Chant de même couleur que le plateau de table



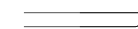
E2 – 3 Chant en matière synthétique droit

#### Finition de plateaux 7 – HPL

##### teinté dans la masse

- Épaisseur du plateau 12 mm

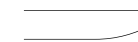
- Plateau de table en HPL (High Pressure Laminate) teinté dans la masse en blanc ou avec une surface Soft Touch anti-reflets avec propriétés anti-traces de doigts en noir soft mat
- Chant de même couleur que le plateau de table



E5 – 1 Chant HPL massif biseauté, rayon 4 mm

#### Finition de plateaux 10 – bois massif

- Épaisseur du plateau 25 mm
- Plateau de table en chêne massif (finition huilée naturelle) selon le nuance de Wilkhahn



E4 – 1 Chant en bois massif arrondi sur la face inférieure

#### Remarque

Compte tenu de la nature des matières mises en œuvre, les coloris des plateaux blancs mélaminés à chaud et en stratifié compact HPL diffèrent légèrement du coloris des chaises Occo en résine de synthèse blanche.

## Occo. Profil environnemental du produit.

### Certifications produit / normes



Green Tick  
Product  
Certification



Blue Tick  
Product  
Certification

DIN EN 1335 ANSI/BIFMA X5.1

Toutes les certifications /normes ne s'appliquent pas à toutes les variantes.

### Certifications décernées à l'entreprise, affiliations



Mitglied der  
**DGNB**  
Deutsche Gesellschaft für Nachhaltiges Bauen  
German Sustainable Building Council



## Wilkhahn et développement durable.



Depuis la création de l'entreprise, il y a plus de 100 ans, Wilkhahn n'a cessé de faire du développement durable une priorité – et son ancrage dans la philosophie de l'entreprise s'est accru au fil des décennies. La durabilité, la poursuite de pratiques sociales équitables, le respect de l'environnement et la dimension culturelle de notre activité sont des orientations qui régissent de longue date le fonctionnement et la vocation de l'entreprise : les choix fondamentaux qui les sous-tendent datent des années 50 du siècle dernier. Si aujourd'hui, la réputation internationale de Wilkhahn ne se fonde pas seulement sur les produits, mais également sur des valeurs exemplaires et pionnières, c'est parce que, très tôt, la recherche de formes intemporelles et pérennes a été indissociablement liée au respect de l'environnement, à l'amélioration du rôle social de l'entreprise et à la contribution culturelle qui doit être la sienne. C'est sur ces bases que reposent les relations entre Wilkhahn et ses clients, partout dans le monde. Pour nous, il n'y a pas de perspective plus stimulante que celle d'embellir l'avenir et de créer des environnements et un monde où il fera bon vivre.

📄 [Rapport de développement durable \(dernière édition en allemand\) et déclaration environnementale](#)



EMAS  
GEPRIEFTES  
UMWELTMANAGEMENT  
© 15/12/2016

PRODUCT CERTIFIED FOR  
WV CHEMICAL EMISSION  
COM/GG

Pour de plus amples informations, veuillez nous contacter !

# Wilkhahn

**Wilkening + Hahne GmbH+Co.KG**

Fritz-Hahne-Str. 8  
31848 Bad Münder  
Germany  
Tel.: +49 5042 999 100  
contact@wilkhahn.de  
www.wilkhahn.com



Le toit caractéristique de l'un des quatre pavillons de production Wilkhahn conçus par l'architecte Frei Otto.

Crédit photo : Klemens Ortmeier.