



Occo.

Occo. Produktfamilie.



Occo

Die Gestaltungsvielfalt für unterschiedliche Einrichtungsbereiche mit einer wiedererkennbaren, klaren Identität zu verbinden, gilt als Königsdisziplin in der Gestaltung neuer Arbeitswelten. Dies gelingt dem kongenialen Designerduo Markus Jehs und Jürgen Laub mit Occo durch die prägnante Form der Sitzschalen mit den markanten Aussparungen in den Rückenlehnen. Sie sorgen nicht nur für ein luftig-leichtes Erscheinungsbild und hohen Sitzkomfort, sondern auch für eine unverkennbare Familienähnlichkeit: Ergänzt um perfekt abgestimmte Bar-, Konferenz- und Loungestühle sowie Tische funktioniert Occo als „roter Faden“ überall dort, wo Menschen zusammenkommen.

Design: jehs+laub

Occo. Produktfamilie.



Occo Mehrzweckstühle / Barstühle

Sechs Gestelle und vier Polstervarianten ergeben Antworten auf nahezu alle Anforderungen.



Occo Conference

Die Sessel bestechen durch geräumige, vollpolsterte Sitzschalen. Die Active-Mechanik macht Occo Conference zum dynamischen Konferenzsessel, mit zusätzlicher Höheneinstellung auch zum vollwertigen Bürosessel.



Occo Tische

Das Tischprogramm korrespondiert formal und funktional perfekt mit den vielfältigen Occo-Stuhlmodellen – in Kantinen über Beratungs- und Besprechungsbereiche bis hin zu Clubräumen.



Occo Lounge

Die Occo-Lounge-Modelle mit niedriger Sitzhöhe funktionieren in der Lobby ebenso wie in der Kaminecke oder im heimischen Wohnzimmer.

Polstersessel 224/53 an Graph-Tisch 300/40.

Die Modelle mit vierarmigem Fußkreuz und Active-Mechanik sorgen in Besprechungen durch die Wippfunktion für dynamischen Sitzkomfort und sind auf Rollen flexibel einsetzbar.



Mehrzweckstühle 221/100, 221/101 und 221/102 an Graph Tischen 300/25 und 300/30.

Occo SC (Side Chair) ist ohne Armlehnen und etwas schmaler gestaltet – und gehört dennoch ganz unverkennbar zur Familie. Die Schale mit dem charakteristischen Ausschnitt bietet hohen Sitzkomfort und ermöglicht verschiedene Sitzhaltungen, die kompakten Abmessungen sorgen für eine effiziente Raumnutzung.



Barstuhl 223/20, Mehrzweckstuhl 222/10 mit Filzauflage, Mehrzweckstuhl 222/11 und Insit-Bank 782/5 an Insit Tisch 780/2.

Die Barstühle bestehen durch die organische Form der Sitzschale, die Sicherheit und Komfort vermittelt. Durch seine eigenständige Gestaltung mit der fließenden Linienführung lässt sich Occo hervorragend mit anderen Möbeln kombinieren – wie etwa mit dem Banksystem Insit.



Polstersessel 224/53 an Graph-Tisch 300/50.

Die Gestelle von Tisch und Sesseln sind perfekt aufeinander abgestimmt. Die optionalen Rückholfedern drehen die Sitzschale automatisch in die Ausgangsstellung zurück, um nach dem Aufstehen ein geordnetes Erscheinungsbild zu gewährleisten.



Counterstuhl 221/51 und Barstuhl 223/10.

Counterstühle ermöglichen die Kommunikation auf Augenhöhe mit Stehenden beispielsweise an Empfangscountern oder in Projektbüros an Tischen in Stehhöhe.



Drehstuhl höhenverstellbar 221/00 mit Filzauflage.

Die federnde Rückenlehne und das höhenverstellbare Gestell mit dem eleganten Fußkreuz machen Occo zum smarten Homeoffice-Stuhl.



Polstersessel 224/103 an Versa-Tischanlage bestehend aus 636/11, 636/12 und 636. Loungesessel 225/103 mit Loungetisch 222/72.

Die hochwertigen und variantenreichen Sesselprogramme bieten gestalterisch sowie funktional perfekt passende Ergänzungen zum Occo Programm das Einrichtungen „aus einem Guss“ für verschiedenste Einsatzbereiche ermöglicht.



Das Tischmodell 222/81 mit Platte und Gestell aus massiver Eiche und die innenseitig gepolsterten-Armlehnstühle 222/22 mit Eichengestell sind perfekt aufeinander abgestimmt und schaffen eine wohnliche Atmosphäre.



Mehrzweckstuhl 222/40 mit Filzauflage.

Werden rutschfeste Filzauflagen bevorratet, kann der Sitzkomfort ungepolsterter Modelle im Handumdrehen nochmals gesteigert werden – durch das einfache Abnehmen und Säubern perfekt für verschmutzungsintensive Bereiche wie etwa Kantinen.



Bahrstuhl 223/20 und Stehtisch 222/61.

Passend zum Sortiment sind die Barstuhlmodelle ausgelegt, die entweder mit Kufengestell oder vier Beinen aus Massivholz, jeweils in zwei Höhen, erhältlich sind.



Drehbarer Loungesessel 225/54 mit Occo-Lounge-Tisch 222/72.

Breit skalierbare, auf die Innenarchitektur abgestimmte Gestaltungsmöglichkeiten verleihen Räumen ganz unterschiedliche Atmosphären.



Occo. Modelle. Mehrzweck-/ Barstühle.



221/10
Mehrzweckstuhl,
stapelbar bis zu 10 Stück



221/100
Mehrzweckstuhl,
stapelbar bis 6 Stück



221/20
Universalstuhl



221/30
Besucherstuhl



221/40
Drehstuhl



221/00
Drehstuhl,
höhenverstellbar



221/50
Counterstuhl



222/10
Mehrzweckstuhl,
stapelbar bis zu 10 Stück



222/100
Universalstuhl



222/20
Universalstuhl



222/30
Besucherstuhl



222/40
Drehstuhl



222/00
Drehstuhl,
höhenverstellbar



222/50
Counterstuhl

Occo. Modelle. Mehrzweck-/ Barstühle.



223/10
Barstuhl,
stapelbar bis zu 8 Stück



223/20
Barstuhl

Occo. Modelle. Tische.



222/61
Tisch, quadratisch,
90×90 cm, H 74 cm



222/61
Stehtisch, quadratisch,
90×90 cm, H 106 cm



222/71
Tisch, rund,
Ø 100 cm, H 74 cm



222/71
Stehtisch, rund,
Ø 100 cm, H 106 cm



222/81
Tisch, rechteckig,
80/90×160/180/190 cm, H 74 cm



222/81
Stehtisch, rechteckig,
80/90×160/180/190 cm,
H 106 cm



222/91
Tisch, oval,
90×180 cm, H 74 cm



222/91
Tisch, oval,
90×180 cm, H 106 cm



222/62
Tisch, quadratisch,
75×75 cm, H 45 cm



222/72
Tisch, rund,
Ø 90 cm, H 45 cm



222/73
Tisch, rund,
Ø 50 cm, H 50 cm

Occo. Modelle. Conference / Lounge.



224/23
Polstersessel,
normal hoher Rücken



224/34
Polstersessel,
mittelhoher Rücken



224/43
Polstersessel,
normal hoher Rücken



224/54
Polstersessel,
mittelhoher Rücken



224/63
Polstersessel,
normal hoher Rücken



224/104
Polstersessel,
mittelhoher Rücken



225/23
Loungesessel,
normal hoher Rücken



225/53
Loungesessel,
normal hoher Rücken



225/54
Loungesessel,
mittelhoher Rücken



225/104
Loungesessel,
mittelhoher Rücken

Occo. Sitzschalenausführungen.



221, 222

Ungepolstert

Filzauflage

Sitzpolster

Innenpolster



223

Ungepolstert

Filzauflage

Sitzpolster

Sitz- und Rückenschalen



Schwarz

Grau

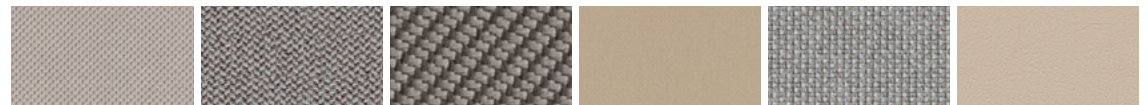
Graubeige

Sienarot

Smaragdgrün

Weiß

Bezugsmaterialien



37 Atlantic

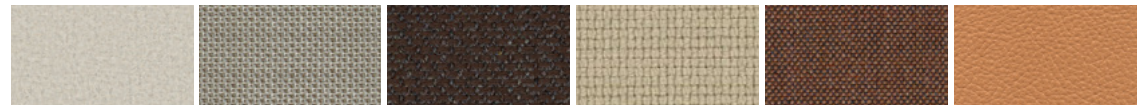
38 Era

51 Oceanic

54 Step/Step Melange

56 Cyber

58 Evida



60 Blazer

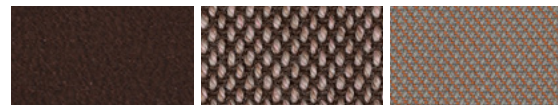
64 Morph

65 Re-wool

66 Lano

68 Remix

74 Leder



87 Leder

91 Steelcut Trio /
Quartet

92 Credo

Occo. Ausführungen.



221, 222

Vierbein

Massivholz-
gestell*

Kufengestell

Viersternfuß-
gestell

Fünfsternfuß
drehbar

Gestellausführungen



Schwarz

Grau

Graubeige

Sienarot

Smaragdgrün

Weiß



*Eiche, natur geölt

*Eiche, weiß geölt

*Eiche,
schwarz gebeizt

*Nussbaum,
natur geölt

*Eiche,
grau gebeizt

Glanzverchromt



221, 222

Fünfarmfußkreuz
höhenverstellbar

Countergestell
höhenverstellbar

Gestellausführungen



Schwarz

Weiß

Mattpoliert

Glanzverchromt

Kunststoff schwarz

Gestellausführungen



Schwarz

Grau

Graubeige

Sienarot

Smaragdgrün

Weiß



223

Kufengestell

Massivholzgestell*



*Eiche, natur geölt

*Eiche, weiß geölt

*Eiche,
schwarz gebeizt

*Nussbaum,
natur geölt

*Eiche,
grau gebeizt

Glanzverchromt

**Edelstahl
gebürstet

Occo. Ausführungen.



224, 225**
Vollumpolstert,
Normal hoher Rücken



Vollumpolstert,
mittelhoher Rücken



224, 225
Massivholzgestell*



Kufengestell



Viersternfußgestell
drehbar



Fünfsternfußgestell
auf Rollen



Vierarmiges
Fußkreuz drehbar

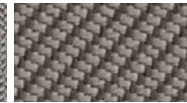


Fünfarmiges
Fußkreuz drehbar

Bezugsmaterialien



38 Era



51 Oceanic



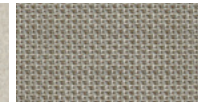
54 Step/Step Melange



56 Cyber



60 Blazer



64 Morph



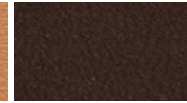
65 Re-wool



68 Remix



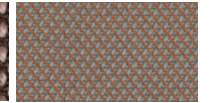
74 Leder



87 Leder



91 Steelcut Trio /
Quartet



92 Credo

Gestellausführungen



Schwarz



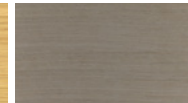
Weiß



Mattpoliert



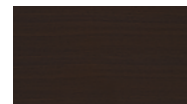
*Eiche, natur geölt



*Eiche, weiß geölt



*Eiche,
schwarz gebeizt



*Nussbaum,
natur geölt



*Eiche,
grau gebeizt



Glanzverchromt

** Optional mit besonders weicher, „legerer Polsterung“, die durch einen höheren Materialeinsatz und weniger Spannung in den Bezügen erzielt wird.

Occo-Tisch. Ausführungen.



222/61-91

Gestellausführungen



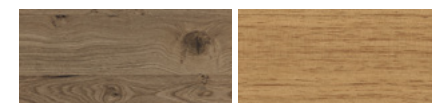
Eiche, natur geölt

Eiche, weiß geölt

Eiche,
schwarz gebeiztNussbaum,
natur geölt

Eiche, grau gebeizt

Plattengruppen

Direktbeschichtung,
Schwarz oder WeißHPL (High Pressure Laminate), durchgefärbt
in Weiß oder Schwarz (Softmatt)

Furniervariante 1 oder 2

Eiche, Massivholz

weitere Oberflächen siehe Preisliste oder Katalog

Kanten

Massivholzkante unterseitig
gerundet

Holzkante gefast



Kunststoffkante gerade



HPL-Vollkernkante gefast



222/62, 72

Gestellausführungen



Schwarz

Weiß

Mattpoliert

Glanzverchromt

Gestellausführungen



Schwarz

Weiß



222/73

Occo. Referenzen. Objekt: Sparkasse, Bielefeld, Deutschland, Foto: deterringdesign GmbH, Modelle 222/31, und 222/21.



Occo. Referenzen. Objekt: Scout 24, München, Deutschland, Foto: Niclas Pütz, Modell 222/20 mit Filzauflagen 222.



Occo. Referenzen.

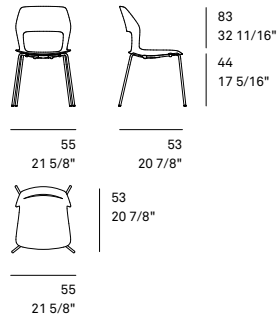
Objekt: Laubscher, Biel, Deutschland, Foto: Anna-Tina Eberhard, Modell 221/10 mit Timetable Smart 612/00 (Design: Andreas Störiko).



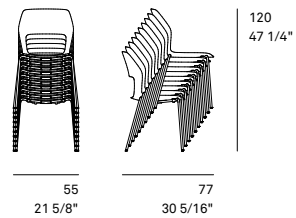
Occo. Referenzen. Objekt: Hotel ÜberFluss, Bremen, Deutschland, Foto: Michael J. Rüttger, Modell 222/11 an Timetable-Tischen 610/00 (Design: Andreas Störiko).



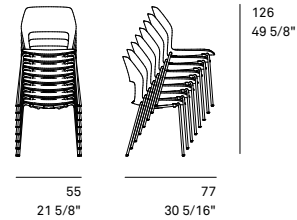
Occo SC. Modelle und Maße.



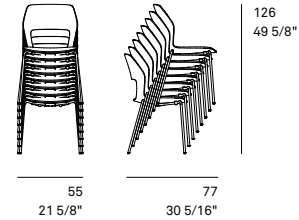
221/10, 221/11, 221/12
Mehrzweckstuhl, stapelbar



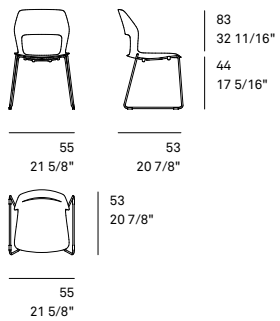
221/10
Ungepolstert



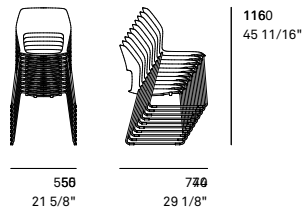
221/11
Sitzpolster



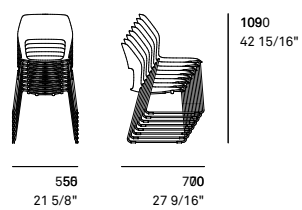
221/12
Innenpolster



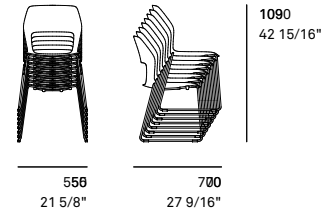
221/100, 221/101, 221/102
Universalstuhl



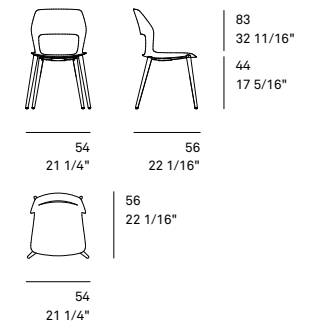
221/100
Ungepolstert



221/101
Sitzpolster

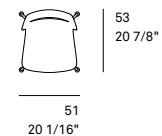
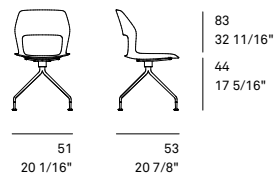


221/102
Innenpolster

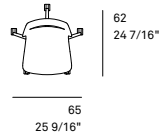
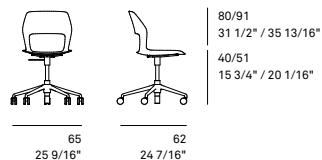


221/20, 221/21, 221/22
Universalstuhl

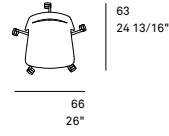
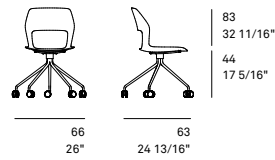
Occo / Occo SC. Modelle und Maße.



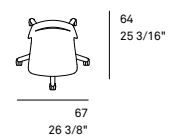
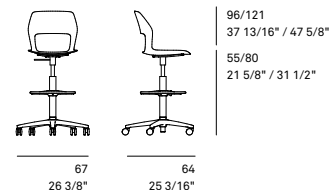
221/30, 221/31, 221/32
Besucherstuhl



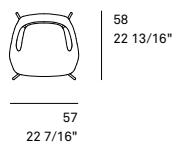
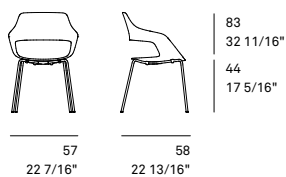
221/00, 221/01, 221/02
Drehstuhl,
höhenverstellbar



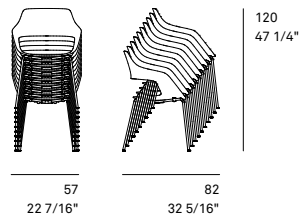
222/40, 222/41, 222/42
Drehstuhl



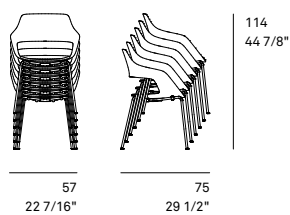
221/50, 221/51, 221/52
Counterstuhl,
höhenverstellbar



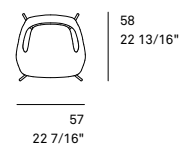
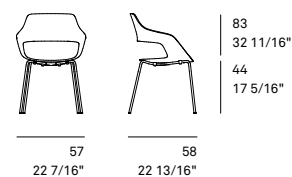
222/10, 222/11
Universalstuhl, stapelbar



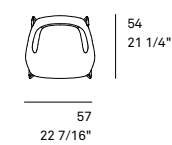
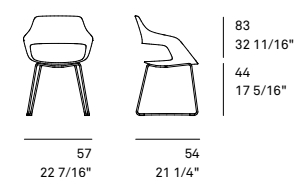
222/10
Ungepolstert



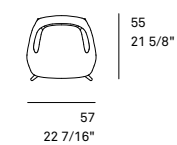
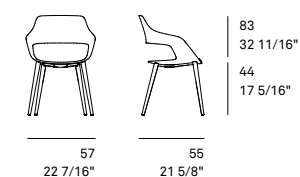
222/11
Sitzpolster



222/12
Universalstuhl

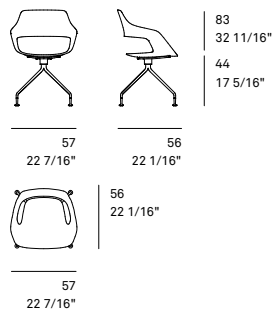


222/100, 222/101, 222/102
Universalstuhl

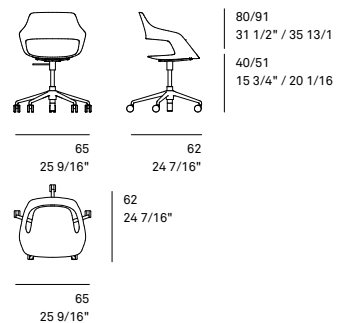


222/20, 222/21, 222/22
Universalstuhl

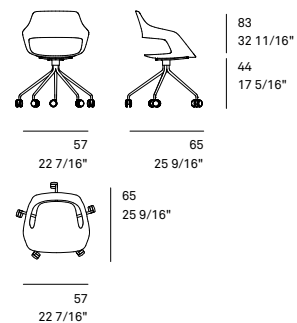
Occo. Modelle und Maße.



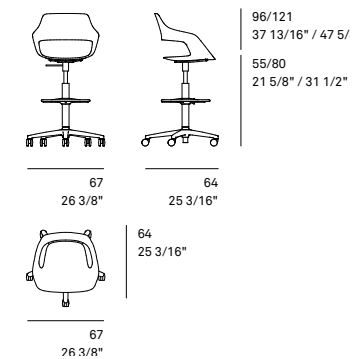
222/30, 222/31, 222/32
Besucherstuhl



222/00, 222/01, 222/02
Drehstuhl,
höhenverstellbar

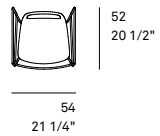
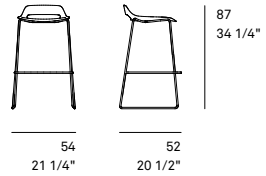


222/40, 222/41, 222/42
Drehstuhl

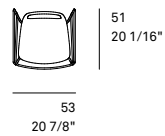
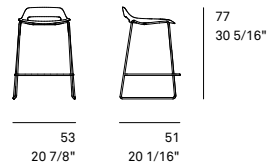
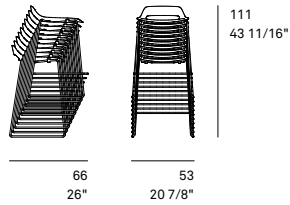


222/50, 222/51, 222/52
Counterstuhl,
höhenverstellbar

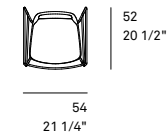
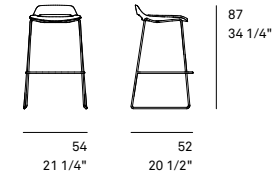
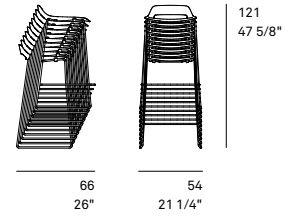
Occo-Barstuhl. Modelle und Maße.



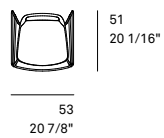
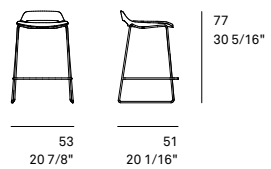
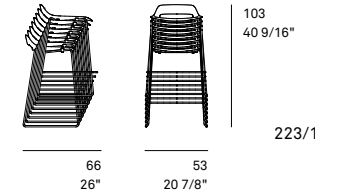
223/10
Barstuhl



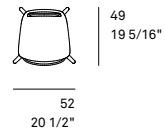
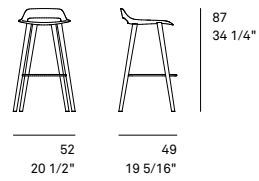
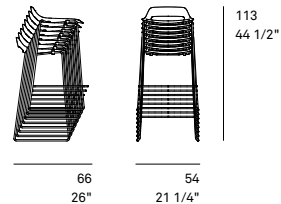
223/10
Barstuhl



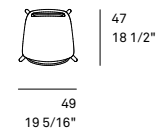
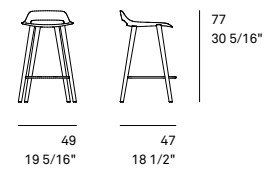
223/11
Barstuhl



223/11
Barstuhl

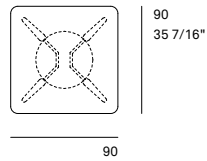
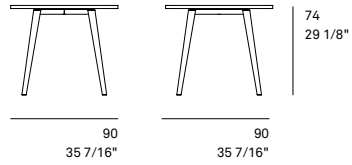


223/20, 223/21
Barstuhl

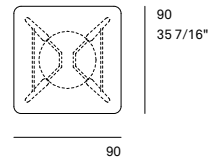
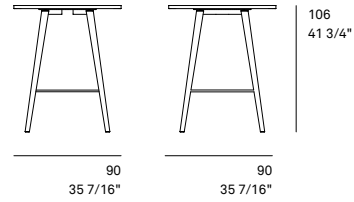


223/20, 223/21
Barstuhl

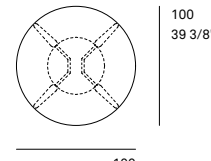
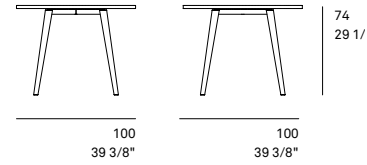
Occo-Tisch. Modelle und Maße.



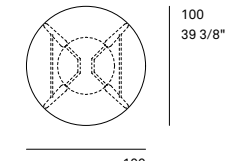
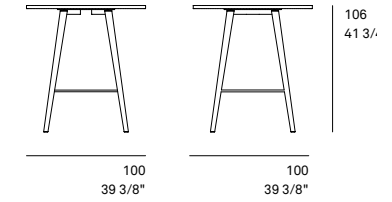
222/61
Quadrat



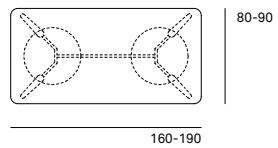
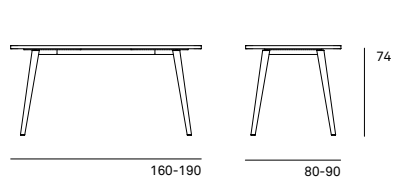
222/61
Quadrat



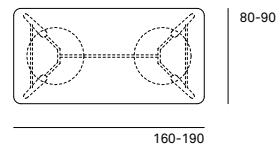
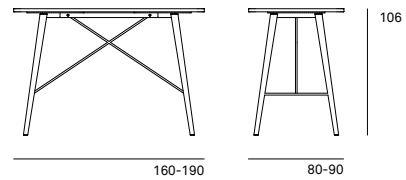
222/71
Rund



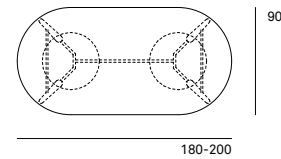
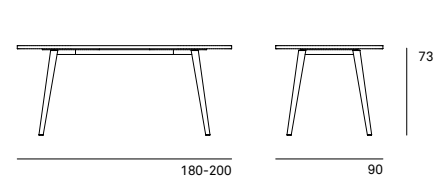
222/71
Rund



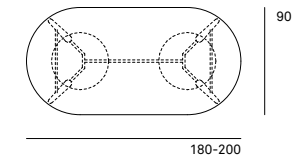
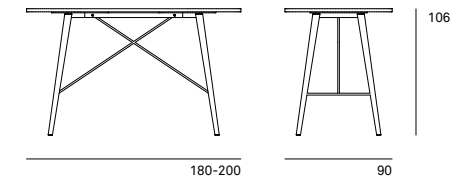
222/81
Rechteck



222/81
Rechteck

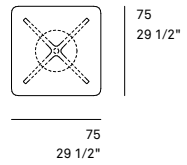
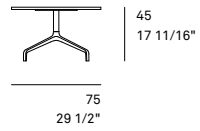


222/91
Oval

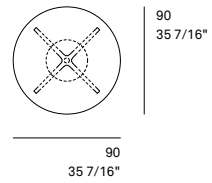
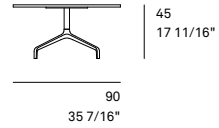


222/91
Oval

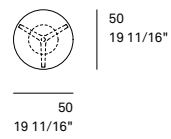
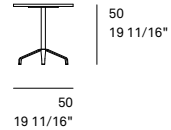
Occo-Tisch. Modelle und Maße.



222/62
Quadrat

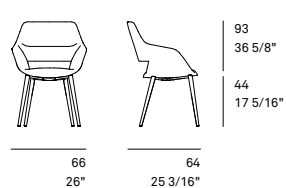


222/72
Rund

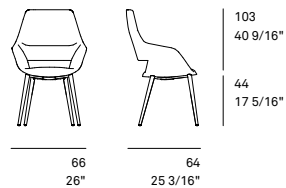


222/73
Rund

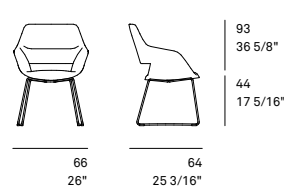
Occo Conference. Modelle und Maße.



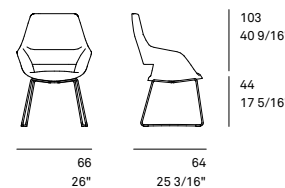
224/23
Polstersessel



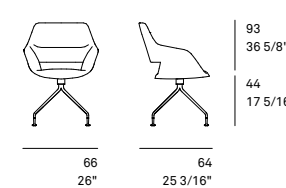
224/24
Polstersessel



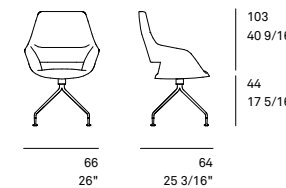
224/103
Polstersessel



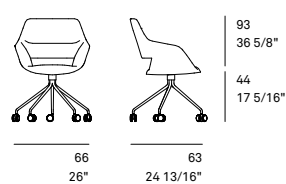
224/104
Polstersessel



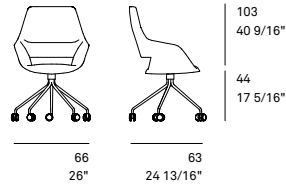
224/33
Polstersessel



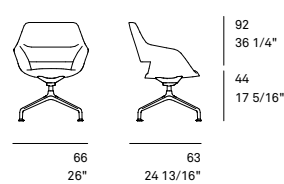
224/34
Polstersessel



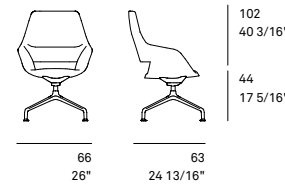
224/43
Polstersessel



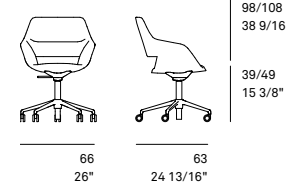
224/44
Polstersessel



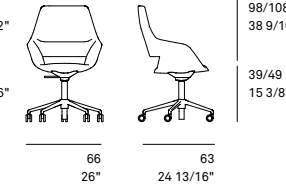
224/53
Polstersessel



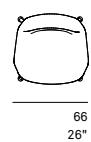
224/54
Polstersessel



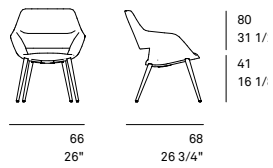
224/63
Polstersessel,
höhenverstellbar



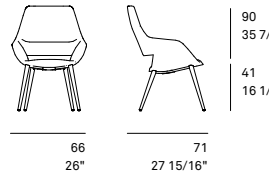
224/64
Polstersessel,
höhenverstellbar



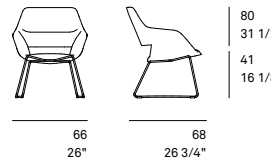
Occo Lounge. Modelle und Maße.



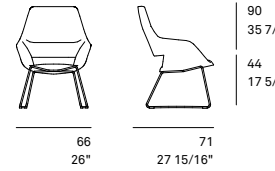
225/23
Loungesessel



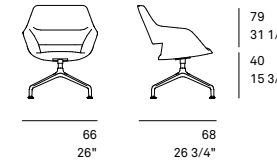
225/24
Loungesessel



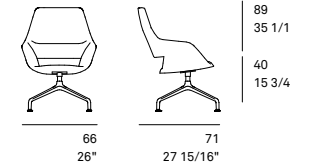
225/103
Loungesessel



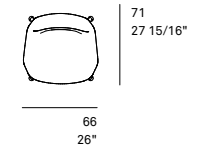
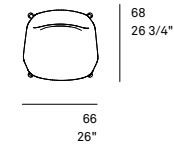
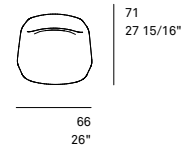
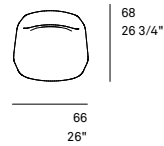
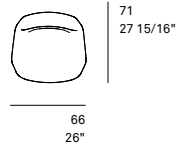
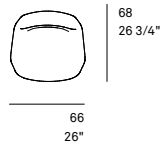
225/104
Loungesessel



225/53
Loungesessel



225/54
Loungesessel



Occo, Occo SC, Occo-Barstuhl. Technische Einzelheiten.

Ob in Besprechungsräumen, offenen Meetingzonen, Cafeterien, Coworking-Bereichen oder zuhause: Occo verbindet hervorragenden Komfort, große Einsatzbreite und enorme Gestaltungsvielfalt mit einer wiedererkennbaren Formensprache.

Gestell

Vierbeingestell

Modelle 221/10, 221/11, 221/12, 222/10, 222/11, 222/12

Stahlrohrgestell, stapelbar (außer Modell 222/12), strukturmatt beschichtet in den Farben Weiß, Schwarz, Grau, Graubeige, Smaragdgrün, Sienarot oder glanzverchromt. Ungepolstert 10 Stück stapelbar, mit Sitz- oder Innenpolster 8 Stück.

Hinweis: Mit Lederbezug nicht stapelbar. Beim Stapeln von Ausführungen mit beschichteten Gestellen kann es zu Farbabrieb kommen, für den wir keine Gewährleistung übernehmen. Wir empfehlen für diese Einsatzzwecke verchromte Gestelle. Modelle 221/10 und 222/10 (Schale ungepolstert) mit vier Stapelpuffern aus PUR und Gestellabdeckung aus Kunststoff (PP) jeweils in der Farbe Dunkelgrau. Die optionale Filzauflage ist zum Stapeln zu entfernen, da dauerhafte Druckstellen entstehen können. Modelle 221/11, 221/12, 222/11 und 222/12 mit Stapelplatte aus Kunststoff (PP) in der Farbe Dunkelgrau. Stahlrohrgestell, stapelbar (außer Modell 222/12), strukturmatt beschichtet in den Farben Weiß, Schwarz, Grau, Graubeige, Smaragdgrün, Sienarot oder glanzverchromt. Ungepolstert 10 Stück

stapelbar, mit Sitz- oder Innenpolster 8 Stück.
Hinweis: Mit Lederbezug nicht stapelbar. Beim Stapeln von Ausführungen mit beschichteten Gestellen kann es zu Farbabrieb kommen, für den wir keine Gewährleistung übernehmen. Wir empfehlen für diese Einsatzzwecke verchromte Gestelle.

Vierbeingestell Massivholz

Modelle 221/20, 221/21, 221/22, 222/20, 222/21, 222/22

Beine aus FSC® zertifiziertem Massivholz Eiche (natur geölt) oder nach Wilkhahn-Holzfarbtonmustern, optional aus Massivholz Nussbaum (natur geölt). Sitzträger aus Stahlrohr in Dunkelgrau strukturmatt zur Montage der Sitzschale sowie zur Aufnahme der vier Beine.

Kufengestell

Modelle 221/100, 221/101, 221/102 und 222/100, 222/101, 222/102

Kufengestell aus Stahlrundstab, Durchmesser 12 mm, strukturmatt beschichtet in den Farben Weiß, Schwarz, Grau, Graubeige, Smaragdgrün, Sienarot oder glanzverchromt. Beschichtete Gestelle grundsätzlich, glanzverchromte Gestelle auf Wunsch mit Universalgleitern aus schwarzem Polyamid. Modelle 221/100, 221/101 und 221/102 optional mit Reihenverbindung aus schwarz durchgefärbtem Polyamid inklusive Universalgleitern, optional mit zusätzlicher Filzeinlage für kratzempfindliche Böden (z.B. Stein, Parkett).

Viersternfuß

Modelle 221/30, 221/31, 221/32, 222/30, 222/31, 222/32,

Fünfsternfuß

Modelle 221/40, 221/41, 221/42, 222/40, 222/41, 222/42

Konifiziertes Stahlrohrgestell strukturmatt beschichtet in den Farben Weiß, Schwarz, Grau, Graubeige, Smaragdgrün, Sienarot oder glanzverchromt mit Sitzträger aus Aluminiumdruckguss in der Farbe Dunkelgrau strukturmatt zur Montage der Schale.

Beim Viersternfußgestell sind die Gleiter aus Stahl in der Farbe Dunkelgrau strukturmatt. Vierbein- und Viersternfuß-Modelle sind mit Universalgleitern für weiche und harte Böden ausgerüstet. Bei empfindlichen Böden bitte mit zusätzlichen Filzgleitern bestellen (ohne Mehrpreis).

Fünfsternfuß Modelle 221/40, 221/41, 221/42, 222/40, 222/41, 222/42 mit Doppellenkrollen, lastabhängig gebremst, aus schwarzem Polypropylen nach DIN EN 12529 als Standardausführung für Teppichböden, optional mit grauem Laufbelag aus Polyurethan für harte Böden.

Fünfarm-Fußkreuz

Modelle 221/00, 221/01, 221/02, 222/00, 222/01, 222/02

Fünfarmiges Fußkreuz aus Aluminiumdruckguss strukturmatt in den Farben Weiß oder Schwarz beschichtet, mattpoliert oder glanzverchromt, mit drehbarer Gasfedersäule, per schwarzem Hebel stufenlos höhenverstellbar, Sitzträger aus Aluminiumdruckguss in der Farbe Dunkelgrau, optional mit Active-Mechanik, in der horizontalen 0-Stellung arretierbar, mit Gehäuse aus Aluminiumdruckguss, mattpoliert oder hochglanzpoliert. Gemäß DIN EN 1335 und der ANSI/BIFMA X 5.1 mit lastabhängig gebremsten Doppellenkrollen aus schwarzem Polyamid nach DIN EN 12529, als Standardausführung für Teppichböden; mit grauem Laufbelag aus Polyurethan für harte Böden.

Countergestell

Modelle 221/50, 221/51, 221/52, 222/50, 222/51, 222/52

Fünfarmiges Fußkreuz aus schwarz durchgefärbtem, glasfaserverstärktem Polyamid, optional aus Aluminiumdruckguss, beschichtet, poliert oder hochglanzpoliert, mit Universal-Doppellenkrollen, belastet gebremst. Drehbare, schwarze Gasfedersäule, per schwarzem Hebel stufenlos höhenverstellbar, mit höheninstellbarem Fußring, glanzverchromt, mit Klemmschraube zur Fixierung. Sitzträger aus Aluminiumdruckguss in der Farbe Dunkelgrau.

Occo, Occo SC, Occo-Barstuhl. Technische Einzelheiten.

Barstühle Kufengestell

Modelle 223/10, 223/11

Kufengestell, ungepolstert stapelbar, mit Fußstütze aus Stahlrundstab, Durchmesser 12 mm, strukturmatt beschichtet in den Farben Weiß, Schwarz, Grau, Graubeige, Smaragdgrün, Sienarot oder glanzverchromt.

Hinweis: Beim Stapeln von Ausführungen mit beschichteten Gestellen kann es zu Farbabrieb kommen, für den wir keine Gewährleistung übernehmen. Wir empfehlen für diese Einsatzzwecke verchromte Gestelle.

Barstühle Vierbeingestell Massivholz

Modelle 223/20, 223/21

Sitzträger aus Stahlrohr in der Farbe Dunkelgrau strukturmatt zur Montage der Sitzschale sowie zur Aufnahme der vier Beine aus Massivholz Eiche (natur geölt) oder nach Wilkhahn-Holzfarbtonmustern, optional aus Massivholz Nussbaum (natur geölt). Mit Fußstütze aus Stahlrundstab, glanzverchromt.

Sitz und Rücken

Einteilige, ergonomisch geformte Sitzschale mit Ausschnitt, aus verstärktem durchgefärbtem Polypropylen wahlweise in den Farben Weiß, Schwarz, Grau, Graubeige, Smaragdgrün oder Sienarot. Ungepolsterte Modelle wahlweise mit Sitzauflage aus Filz mit Antirutsch-Beschichtung. In den Farben Anthrazit, Hellmeliert, Graphit, Mango, Verde, Deep Water.

Polster der Modelle mit Sitz- bzw. Innenpolster jeweils aus Schnittschaum.

Zubehör

Transportwagen für Vierbeingestelle aus Stahlrohr

Transportwagen für bis zu 10 Vierbeingestelle aus Stahlrohr.

Transportwagen für Kufenstühle

Transportwagen für bis zu 10 Kufenstühle.

Normen

Die Occo-Universalstühle mit Vierbeingestell entsprechen der Bürostuhlnorm DIN EN16139-L1. Nach der Bürostuhlnorm DIN EN16139 sind im senkrechten Zustand stapelbar:
222/10 Vierbeingestell, ungepolstert, bis max. 10 Stück stapelbar
222/11 Vierbeingestell, mit Sitzpolster, bis max. 6 Stück stapelbar
222/12 Vierbeingestell, mit Innenpolster, bis max. 4 Stück stapelbar



www.tuv.com
ID 1111212561

Hinweise

Im Rahmen der Qualitätssicherung bieten wir weißes Leder (74/72) nicht an. Alle anderen Standard-Lederfarben sind möglich. Durch die längere Einwirkung von UV-Strahlen können sich Kunststofffarben geringfügig verändern. Materialbedingt gibt es geringe Farbabweichungen zwischen den weißen direktbeschichteten (DBS)- und HPL-Tischplatten und den weißen Occo-Kunststoffstühlen. Filz ist ein Naturprodukt. Daher kann es zu Farbabweichungen kommen. Diese stellen keinen Reklamationsgrund dar, sondern unterstreichen die Einzigartigkeit des Materials.

Alle Stühle sind mit Universalgleitern für weiche und harte Böden ausgerüstet, bei empfindlichen Böden bitte mit zusätzlichen Filzgleitern bestellen (ohne Mehrpreis).

Fünfsternfußgestelle sind mit Rollen für weiche Böden ausgerüstet. Bei harten Böden (z. B. Stein, Parkett) bitte mit weichen Rollen bestellen (ohne Mehrpreis).

Occo Conference, Occo Lounge. Technische Einzelheiten.

Hochwertig gestaltetes und variantenreiches Sesselprogramm, mit sechs Gestellalternativen, zwei Rückenlehnenhöhen, zwei Polsterausführungen und großer Bezugsvielfalt für unterschiedliche Einsatzbereiche konfigurierbar wie Work Lounge, Mittelzone und Arbeitsplatz, Besprechungsbereich und Konferenzraum, Casino, Restaurant und Esszimmer oder auch Lobby, Kaminzimmer und Fernsehecke. Exzellente Ergonomie und hohes Komfortempfinden durch unterschiedliche Härtegrade der Polsterzonen. Vollumpolsterte Sitzkörper mit integrierten Armauflagen und prägnantem Ausschnitt zwischen Sitz- und Rücken für die Verbindung von visueller Leichtigkeit mit der einladenden Geborgenheit eines Schalensessels. Mit auswechselbaren Bezügen, die durch Nähte und Niederhalter die dreidimensionalen Konturen und Zonierungen des Polsterkörpers präzise und formschlüssig umschreiben.

Gestell

Vierbeingestell Massivholz Modelle 224/23, 224/24, 225/23, 225/24

Beine aus FSC® zertifiziertem Massivholz Eiche (natur geölt) oder nach Wilkhahn-Holzfarbtonmustern, optional aus Massivholz Nussbaum (natur geölt). Sitzträger aus Stahlrohr in Dunkelgrau struktur matt zur Montage der Sitzschale sowie zur Aufnahme der vier Beine. Sitzschale bei Lounge-Modellen Programm 225 um 8° nach hinten geneigt.

Kufengestell Modelle 224/103, 224/104, 225/103, 225/104

Kufengestell aus Stahlrundstab, Durchmesser 12 mm, struktur matt in den Farben Schwarz und Weiß beschichtet oder glanzverchromt. Beschichtete Gestelle grundsätzlich und glanzverchromte Gestelle auf Wunsch mit Universalgleitern aus schwarzem Polyamid, optional mit zusätzlicher Filzeinlage. Lounge-Modelle 225/103 und 225/104 um 8° nach hinten geneigt.

Viersternfußgestell Modelle 224/33, 224/34

Konifiziertes Stahlrohrgestell, struktur matt in den Farben Weiß oder Schwarz beschichtet oder glanzverchromt mit Gleitern aus Stahl in der Farbe Dunkelgrau struktur matt beschichtet mit universeller Gleitfläche für weiche und harte Böden, bei empfindlichen Böden bitte mit zusätzlichen Filzgleitern bestellen (ohne Mehrpreis).

Fünfsternfußgestell Modelle 224/43, 224/44

Konifiziertes Stahlrohrgestell, struktur matt in den Farben Weiß oder Schwarz beschichtet oder glanzverchromt mit Doppellenkrollen, lastabhängig gebremst, aus schwarzem Polyamid nach DIN EN 12529 als Standardausführung für Teppichböden, optional mit grauem Laufbelag aus Polyurethan für harte Böden.

Vierarmiges Fußkreuz Modelle 224/53, 224/54, 225/53, 225/54

Vierarmiges Fußkreuz aus Aluminiumdruckguss struktur matt in den Farben Weiß oder Schwarz beschichtet, mattpoliert oder glanzverchromt, mit drehbarer Säule aus Edelstahl (optional mit Rückstellautomatik), Sitzschale bei Lounge-Modellen Programm 225 um 8° nach hinten geneigt. Modelle 224 mit Active-Mechanik, per Hebel in der horizontalen 0-Stellung arretierbar, mit Gehäuse aus Aluminiumdruckguss, mattpoliert. Schwarze Universalgleiter aus Kunststoff für alle Bodenvarianten. Optional mit Tellergleitern mit vergrößerter Aufstandsfläche für empfindliche Bodenbeläge entweder analog dem Fußkreuz struktur matt in den Farben Weiß oder Schwarz beschichtet, mattverchromt (Fußkreuz mattpoliert) oder glanzverchromt (Fußkreuz glanzverchromt). Gleitereinsatz aus schwarzem Polyamid für Teppichböden. Bei harten Böden (z. B. Stein) bitte mit weichem TPU, bei Holzböden (z. B. Parkett) bitte mit zusätzlichem Filz bestellen. Durch diese Gleiter verändert sich die Sitzhöhe der Modelle 224 auf 44 cm. Modelle 224 Optional gemäß DIN EN 1335 und der ANSI/ BIFMA X 5.1 mit lastabhängig gebremsten Doppellenkrollen aus schwarzem Polyamid nach DIN EN 12529, als Standardausführung für Teppichböden; mit grauem Laufbelag aus Polyurethan für harte Böden. Durch die Rollen verändert sich die Sitzhöhe auf 45 cm.

Occo Conference, Occo Lounge. Technische Einzelheiten.

Fünfarmiges Fußkreuz **Modelle 224/63, 224/64**

Fünfarmiges Fußkreuz aus Aluminiumdruckguss struktur matt in den Farben Weiß oder Schwarz beschichtet, mattpoliert oder glanzverchromt, mit drehbarer Gasfedersäule und Active-Mechanik, per Hebel stufenlos höhenverstellbar und in der horizontalen 0-Stellung arretierbar, mit Gehäuse aus Aluminiumdruckguss, mattpoliert. Gemäß DIN EN 1335 und der ANSI/BIFMA X 5.1 mit lastabhängig gebremsten Doppelenkrollen aus schwarzem Polyamid nach DIN EN 12529, als Standardausführung für Teppichböden; mit grauem Laufbelag aus Polyurethan für harte Böden.

Sitz und Rücken

Einteilige Sitzschale mit integrierten Armlehnen und Rückenschale, jeweils aus Form-Sperrholz komplett mit PUR-Formschaum je nach Polsterzone in unterschiedlichen Härtegraden umschäumt und bezogen. Sitz- und Rückenschale mit verdeckter Verschraubung verbunden. Bezüge mit Konturnähten in Sitz und Rücken durch Niederhalter in den Polstern fixiert, austauschbar. Optional Sitz oder Sitz und Rücken mit besonders weicher, „legerer Polsterung“ (nicht in Stoff 54, 68 und 91 erhältlich), die durch einen höheren Materialeinsatz und weniger Spannung in den Bezügen erzielt wird.

Hinweis

Im Rahmen der Qualitätssicherung bieten wir weißes Leder (74/72) nicht an. Alle anderen Standard-Lederfarben sind möglich. Bei der „Legeren Polsterung“ handelt es sich um eine besonders weiche und komfortable Polsterung, die bei Belastung stärker nachgibt. Dies wird durch einen höheren Materialeinsatz und weniger Spannung in den Stoff- oder Lederbezügen sichergestellt. Diese hochwertige Polstertechnik bedingt naturgemäß eine höhere Faltenbildung. Diesbezügliche Reklamationen können von uns daher nicht anerkannt werden.

Occo-Tisch. Technische Einzelheiten.

Gestell

Modelle 222/61, 222/71, 222/81, 222/91

Mit Vierbeingestell FSC® zertifiziertes Massivholz Eiche (natur geölt) oder nach Wilkhahn-Holzfarbtonmustern, optional aus Massivholz Nussbaum (natur geölt).

Modelle 222/61 und 222/71

In Stehhöhe mit horizontaler Aussteifung aus glanzverchromtem Rundstahl. Mit Universalgleitern für weiche und harte Böden ausgerüstet. Bei Holzböden (z. B. Parkett) bitte mit zusätzlichen Filzgleitern bestellen (ohne Mehrpreis).

Modelle 222/81 und 222/91

In Stehhöhe mit Mittelzarge und diagonaler Aussteifung aus glanzverchromtem Rundstahl.

Modelle 222/62 und 222/72

In Beistellhöhe mit vierarmigem Fußkreuz aus Aluminiumdruckguss struktur matt in den Farben Weiß oder Schwarz beschichtet, mattpoliert oder glanzverchromt und Tischsäule struktur matt in den Farben Schwarz und in Verbindung mit weißem Fußkreuz Weiß beschichtet. Schwarze Universalgleiter aus Kunststoff für alle Bodenvarianten.

Modell 222/73

In Beistellhöhe mit dreiarbigem Fußkreuz aus Flachstahl und Tischsäule aus Stahlrohr, in den Farben Weiß oder Schwarz struktur matt beschichtet, mit rundem Anbindungsflansch aus Stahl, schwarz beschichtet. Universalgleiter aus schwarzem Polypropylen.

Plattengruppe 2 – Furnier

- Plattenstärke 26 mm
- Trägermaterial MDF (mitteldichte Faserplatte)

Modelle 222/61, 222/71, 222/81, 222/91

Variante 1

- Eichefurnier natur, weiß lasiert, graphit gebeizt oder Eschefurnier schwarz gebeizt nach Wilkhahn-Holzfarbtonmuster
- Holzkante, weitestgehend farbgleich mit dem Furnier

Variante 2

- Nussbaum-, Räuchereiche- oder Schwarznussfurnier mit Splint nach Wilkhahn-Holzfarbtonmuster
- Holzkante, weitestgehend farbgleich mit dem Furnier

Modelle 222/62, 222/72, 222/73

Variante 1

- Eiche-, Asteiche-, Kernesche- oder Eschefurnier nach Wilkhahn-Holzfarbtonmuster
- Holzkante, weitestgehend farbgleich mit dem Furnier

Variante 2

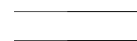
- Nussbaum- oder Schwarznussfurnier mit Splint nach Wilkhahn-Holzfarbtonmuster
- Holzkante, weitestgehend farbgleich mit dem Furnier



E2 – 5 Holzkante gefast, 12 mm Radius

Plattengruppe 5 – Direktbeschichtet

- Plattenstärke 25 mm
- Spanplatte direktbeschichtet mit Melaminharz in Weiß oder Schwarz
- Kante farbgleich zur Tischplatte



E2 – 3 Kunststoffkante gerade

Plattengruppe 7 – HPL durchgefärbt

- Plattenstärke 12 mm

- Tischplatte aus durchgefärbtem HPL (High Pressure Laminate) in Weiß oder mit reflektionsarmer Soft-Touch-Oberfläche mit Anti-Fingerprint-Eigenschaften in Schwarz Softmatt
- Kante farbgleich zur Tischplatte



E5 – 1 HPL-Vollkern-Kante gefast, 4 mm Radius

Plattengruppe 10 – Massivholz

- Plattenstärke 25 mm
- Tischplatte aus Eiche Massivholz (natur geölt) nach Wilkhahn-Holzfarbtonmuster



E4 – 1 Massivholzkante unterseitig gerundet

Hinweis

Materialbedingt gibt es geringe Farbabweichungen zwischen den weißen direktbeschichteten (DBS)- und HPL-Tischplatten und den weißen Occo Kunststoffstühlen.

Occo. Umweltproduktinformationen.

Auszeichnungen



Blue Tick
Product
Certification

DIN EN 1335 ANSI/BIFMA X5.1 Nicht alle Zertifikate / Normen sind für alle Varianten zutreffend.

Zertifikate Unternehmen, Mitgliedschaften




Mitglied der
DGNB
Deutsche Gesellschaft für Nachhaltiges Bauen
German Sustainable Building Council



Wilkhahn nachhaltig.



In seiner über 100-jährigen Unternehmensgeschichte kann Wilkhahn auf eine über Jahrzehnte gewachsene Nachhaltigkeitsphilosophie verweisen. Begriffe wie Langlebigkeit, soziale Fairness, Umweltverantwortung und Kulturorientierung entwickelten sich bereits seit den 50er-Jahren des letzten Jahrhunderts zu Leitmotiven des unternehmerischen Handelns. Wenn Wilkhahn heute international nicht nur wegen seiner Produkte, sondern auch aufgrund seiner modernen Unternehmensphilosophie als beispielgebendes Unternehmen gilt, dann gründet dies in der frühen Einsicht, dass ein langfristig orientierter Gestaltungsanspruch Umweltaspekte ebenso einbeziehen sollte wie die Verbesserung der sozialen Beziehungen und die Ausgestaltung der kulturellen Rolle eines Unternehmens. Dieses Verständnis unternehmerischen Handelns verbindet uns mit unseren Kunden in aller Welt. Kann es eine schönere Aufgabe geben, als sich gemeinsam für eine erfolgreiche und lebenswerte Zukunft zu engagieren?

 [Aktueller Nachhaltigkeitsbericht mit Umwelterklärung](#)



Für weitere Informationen kontaktieren Sie uns gerne!

Wilkhahn

Wilkening + Hahne GmbH+Co.KG

Fritz-Hahne-Str. 8
31848 Bad Münder
Germany
Tel.: +49 5042 999 100
contact@wilkhahn.de
www.wilkhahn.com



Dach eines der vier Pavillons auf dem Wilkhahn-Gelände, die vom Architekten Frei Otto entworfen wurden.

Foto: Klemens Ortmeyer