

Metrik.



Metrik

Metrik allie une esthétique moderne à un confort d'assise maximal. Sa forme sculpturale aux lignes dynamiques, aux courbes douces et aux arêtes précises lui confère un allure saisissante, intemporelle. Grâce à une technologie de fabrication innovante, la structure complexe du corps d'assise est réalisée d'un seul tenant. La couleur uniforme de l'assise et du piètement tubulaire souligne encore davantage le design intégré.

La conception intérieure spacieuse avec le rembourrage d'assise intégré offre un confort ergonomique, qu'il est possible de renforcer en optant pour un rembourrage du dossier. Grâce à son design original et aux nombreuses variantes de couleurs, la chaise Metrik s'intègre parfaitement dans différents environnements. En version avec piètement chromé, il est également possible d'empiler les chaises Metrik.

Les différentes options de couleurs permettent à la chaise Metrik de s'intégrer harmonieusement dans les environnements les plus divers et de la combiner de multiples façons avec différentes gammes de tables et de sièges de bureau, que ce soit dans les bureaux, les salles d'attente ou les espaces de vie modernes.



Sa fabrication technologiquement sophistiquée permet d'obtenir différentes épaisseurs de matériaux, formes et élasticités qui, extérieurement, forment des surfaces et des lignes polygonales modernes, et intérieurement, assurent une assise ergonomique. Cela fait de Metrik un véritable objet de design qui séduit par son grand confort d'assise.



Metrik. Aperçu des modèles.



186/3
Chaise universelle

Metrik. Aperçu des modèles.



186
Chariot de transport pour 8 chaises à piètement luge



187
Système de liaison
2 unités pour le piètement chromé brillant

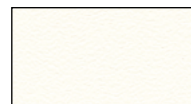
Non illustré:

185
Tablette, rabattable

Metrik. Variantes et finitions.



Piètement



Laqué blanc
(RAL 9016)



Laqué noir
(RAL 9011)



Chromé brillant



Chromé noir

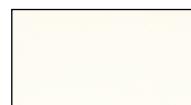


Laqué gris mat
structuré (Pantone
Cool Gray 10 C)



Laqué beige-gris
mat structuré
(Pantone 7530C)

Coque d'assise et de dossier



Laqué blanc
(RAL 9016)



Laqué noir
(RAL 9011)



Laqué gris mat
structuré (Pantone
Cool Gray 10 C)




Laqué beige-gris
mat structuré
(Pantone 7530C)

Système de liaison en matière synthétique noire.

Chariot de transport toujours laqué noir.

Tablette en HPL noir teinté dans la masse

Le rendu des échantillons numériques diffère des teintes réelles.

 Vous trouverez tous les matériaux de revêtement et d'autres couleurs dans notre bibliothèque de matériaux.

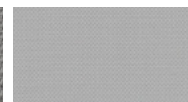
Rembourrage d'assise et de dossier



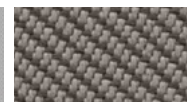
Atlantic



Era



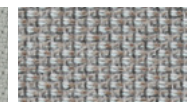
Nova



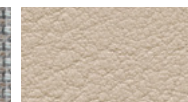
Oceanic



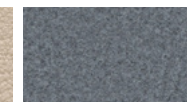
Step/Step Melange



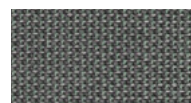
Cyber



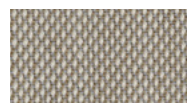
Evida



Blazer



Morph



Re-wool



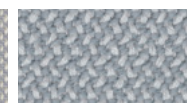
Lano



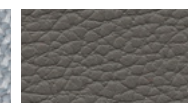
Remix



Steelcut Trio/
Quartet



Credo



Cuir

Metrik. Références. Modèle 186/3, objet : NRPI Rockcastle, Bucarest, Roumanie, photo : Tryingtodoart SRL



Metrik. Références. Modèle 186/3, objet : Sociedad Espanola de Cardiologia, Madrid, Espagne, photo : Allona Arquitectos



Metrik. Références. Modèle 186/3, objet : hôtel Zeitgeist, Vienne, Autriche, photo : Stephan Huger | studiohuger.at



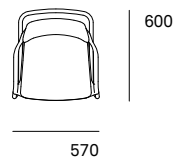
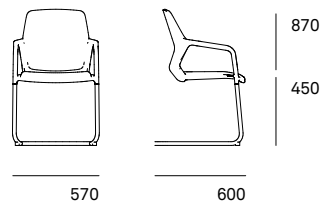
Metrik. Références. Modèle 186/3, objet : hôtel « Die Sandburg », Langeoog, Allemagne, photo : Leuchtende Hotelfotografie, Thomas Haberland



Metrik. Modèles et dimensions.

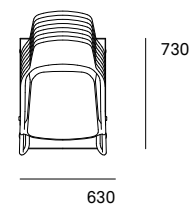
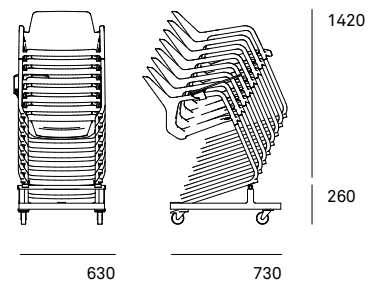
186/3

Siège à piètement luge



186

Chariot de transport



Metrik. Fiche technique.

Le siège à piètement luge Metrik séduit par l'approche intégrative systématique de son design. L'intégration géométrique de tous les composants fait jouer les contrastes – spécificité et neutralité, confort et minimalisme, ou encore modernité et design intemporel. Il est ainsi possible de combiner le siège Metrik avec différents concepts de tables et de chaises de bureau. Six couleurs de corps et de piètement, associées à de nombreuses variantes et couleurs de revêtement, offrent une grande liberté de conception. Le siège Metrik peut au choix se fondre dans un aménagement global ou attirer la lumière sur lui par un jeu de couleurs.

Piètement

Piètement en tube d'acier, au choix avec finition mat structuré dans les couleurs blanc, noir, gris, beige gris, chromé brillant ou chromé noir, avec protection anti-basculement en polyamide noir en version standard pour la moquette, en option avec patins universels pour les sols durs (par ex. pierre) ; pour les sols en bois (par ex. parquet), veuillez commander des patins en feutre supplémentaires. Protection en plastique pour l'empilement, assortie à la couleur de la coque et du piètement.

À noter

En cas d'empilage de versions à piètement laqué, la détérioration éventuelle de la finition ne peut faire l'objet d'un appel en garantie ; cette remarque vaut également pour la solidarisation en rangées. Pour de tels usages, le piètement chromé est la solution recommandée.

Assise et dossier

Coque d'assise et de dossier monobloc avec accoudoirs intégrés en polyamide teinté dans la masse et renforcé de fibres de verre, assortie au piètement, au choix laquée mat structuré dans les couleurs blanc, noir, gris ou beige. Rembourrage d'assise interchangeable, composé d'un doublage d'assise et d'une partie en mousse moulée de polyuréthane revêtue. Rembourrage du dossier interchangeable en option, assorti au rembourrage de l'assise. Le rembourrage de l'assise est disponible en option avec un rembourrage souple (supplément de prix).

Poids 8,6kg

Accessoires

Pièces de liaison (par paires) pour solidarisation par rangées, en matière synthétique noire.

Normes

Les chaises à piètement luge Metrik sont conformes aux normes DIN EN16139-L1 et ANSI/BIFMA X5.1.

Selon la norme relative aux sièges de bureau DIN EN16139-L1, 4 pièces peuvent être empilées en position verticale.



À noter

Une exposition prolongée aux rayons UV peut modifier légèrement le coloris des éléments en résine de synthèse.

Metrik. Composition.

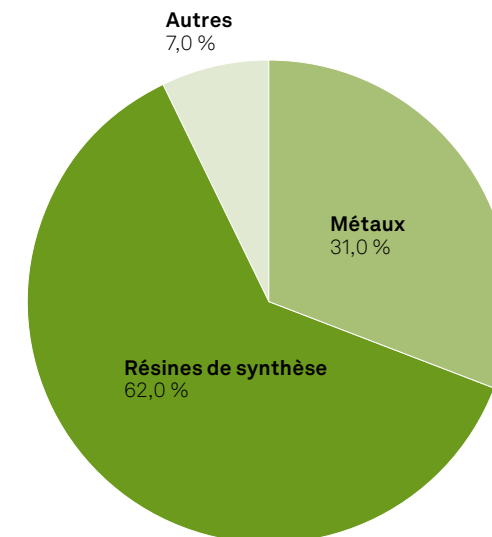


Modèle Metrik 186/3

	kg	%
Métaux	3,20	31,0
Acier	3,20	31,0
Aluminium	0,00	0,0
Résines de synthèse	6,20	62,0
Polypropylène (PP)	1,30	13,0
Polyamide (PA)	4,30	42,0
Polyuréthane (PUR)	0,70	6,0
Autres	0,70	7,0
Tissu d'ameublement (par ex. laine)	0,70	7,0
Poids total	10,10	100,0
Proportion de matières recyclées mises en œuvre	1,60	16,0
Taux de recyclage	9,40	93,0

Non recyclable : Tissu d'ameublement, Patins en téflon

Les matériaux sont soumis à un contrôle strict. Dans le cadre d'une analyse ABC, les composants sont contrôlés afin de vérifier leur compatibilité avec l'environnement et la santé. Aucun produit chimique interdit n'est utilisé dans le produit. Tous les consommables et fournitures sont répertoriés dans un registre des substances dangereuses, qui sert de base à une minimisation ou une substitution supplémentaire des substances potentiellement problématiques.



Metrik. Certifications/distinctions.

Distinctions



Certifications produit / normes produit



DIN EN 16139-L1 ANSI / BIFMA X 5.1

Certifications décernées à l'entreprise, affiliations



Wilkhahn et développement durable.



Depuis la création de l'entreprise, il y a plus de 100 ans, Wilkhahn n'a cessé de faire du développement durable une priorité et son ancrage dans la philosophie de l'entreprise s'est accru au fil des décennies. La durabilité, l'équité sociale, le respect de l'environnement et la dimension culturelle de notre activité sont des orientations qui régissent de longue date le fonctionnement et la vocation de l'entreprise : les choix fondamentaux qui les sous-tendent datent des années 50 du siècle dernier. Si aujourd'hui, la réputation internationale de Wilkhahn ne se fonde pas seulement sur les produits, mais également sur des valeurs exemplaires et pionnières, c'est parce que, très tôt, la recherche de formes intemporelles et pérennes a été indissociablement liée au respect de l'environnement, à l'amélioration du rôle social de l'entreprise et à la contribution culturelle qui doit être la sienne. C'est sur ces bases que reposent les relations entre Wilkhahn et ses clients, partout dans le monde. Quelle plus belle mission que de s'engager ensemble pour un avenir prospère et un monde où il fera bon vivre ?

📄 Rapport actuel de développement durable et déclaration environnementale



EMAS
CERTIFIERTES
UMWELTMANAGEMENT
D-133-00056



GREENGUARD
PRODUCT CERTIFIED FOR
LOW CHEMICAL EMISSIONS
UL 2898

Pour de plus amples informations, veuillez nous contacter !

Wilkhahn

Wilkening + Hahne GmbH+Co.KG

Fritz-Hahne-Str. 8
31848 Bad Münder
Germany
Tel.: +49 5042 999 100
contact@wilkhahn.de
www.wilkhahn.com



Le toit caractéristique de l'un des quatre pavillons de production Wilkhahn conçus par l'architecte Frei Otto.

Crédit photo : Klemens Ortmeyer