



Aula.



Aula.

Aula es el resultado del trabajo del diseñador Wolfgang C. R. Mezger y de los ingenieros de Wilkhahn para llevar el plástico como material a una nueva dimensión a nivel estético y funcional. Se trata de un programa de sillas multiusos apilables que presentan un color y una superficie homogéneos que le confieren una estética singular. El objetivo de los equipos de diseñadores e ingenieros era crear la coquilla del asiento «perfecta» y el resultado fue una silla con una forma, una elasticidad y una ergonomía óptimas que garantizan un gran confort incluso si se deben pasar muchas horas sentado e independientemente de la forma y el tamaño del cuerpo. Además, la forma orgánica y tridimensional de la coquilla es estéticamente atractiva mirada tanto desde el lateral como posteriormente.

El programa está disponible en los colores blanco, negro, gris y gris/beige, cuatro versiones tapizadas, con o sin apoyabrazos. En conjunto, es un programa versátil y adaptable a todo tipo de contextos, desde salas polivalentes o de congresos, comedores, espacios para reuniones o entornos coworking.

En función del armazón, también se pueden equipar con un mecanismo que permita unirlos en fila. Los prácticos accesorios, como carros de transporte o bandejas para escritorio, garantizan un equipamiento a medida para los diferentes ámbitos de uso.

Gracias al innovador uso de plástico macizo, todas las piezas de la silla crean un conjunto armonioso y homogéneo. La estructura homogénea del color y la superficie, así como las transiciones fluidas entre la base, los reposabrazos y el asiento, crean un diseño discreto que permite que Aula se integre en casi cualquier espacio. Modelo 238/10, blanco, sin tapizar, con apoyabrazos:



Los modelos Aula con cuatros patas pueden apilarse hasta 15 unidades gracias a su estructura en forma de A, con o sin apoyabrazos. Modelo 238/10, blanco, sin tapizar, con apoyabrazos:



Cuatro colores de coquilla y tres variantes de tapizado ofrecen innumerables opciones de diseño y funcionalidad. Desde los modelos especialmente robustos y de fácil mantenimiento para comedores, pasando por las variantes con tapizado en el asiento o acolchadas para conferencias, seminarios y reuniones, hasta los modelos totalmente tapizados y acolchados para zonas centrales y salones.

Modelo 238/13, negro, totalmente acolchado, con apoyabrazos:





Las sillas se pueden transportar de forma rápida, segura y cómoda con un carro de transporte y almacenar ahorrando espacio.



Todos los modelos Aula pueden unirse entre sí opcionalmente para su uso en áreas multiusos.



Las tableros plegables (modelo 197) son un complemento muy útil para conferencias de prensa y en contextos de formación y seminarios. Se pueden colocar y fijar en el apoyabrazos en un abrir y cerrar de ojos, sin perder la posibilidad de apilar las sillas.

Aula. Resumen de los modelos.



238/10
Coquilla de plástico



238/11
Asiento tapizado



238/12
Asiento acolchado



238/13
Acolchado integral


Aula. Diseño.

228/10, 238/11, 238/12, 238/13



Dispositivo de unión en filas galvanizado en azul. Tablero plegable en color negro. Carro de transporte negro revestido.

El muestrario de colores digital puede diferir del original.

 Para ver todas las tapicerías y los colores disponibles, consulte nuestro catálogo de materiales.

Colores del armazón y de la coquilla (plástico)



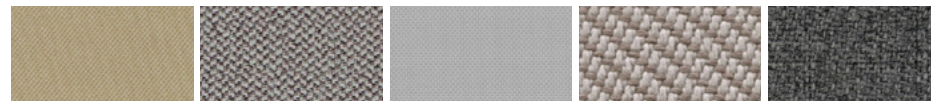
blanco

negro

gris

beige agrisado

Tapicería

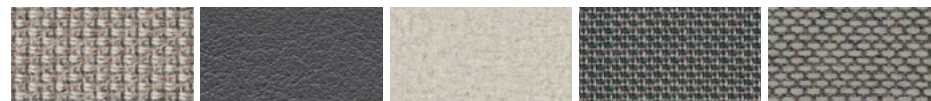


37 Atlantic*

38 Era

47 Nova

51 Oceanic

54 Step/Step
Melange

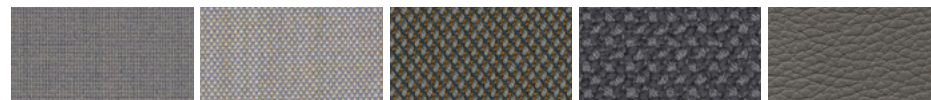
56 Cyber

58 Evida*

60 Blazer

64 Morph

65 Re-wool



66 Lano

68 Remix

91 Steelcut Trio/
Quartet

92 Credo

74 Cuero

* No disponible para el modelo 238/13.

Aula. Referencias. Modelo 238/10. Espacio: theCo, Universidad, St. Gallen, Suiza. Foto: Anna-Tina Eberhard



Aula. Referencias. Modelos 238/10 y 238/12. Espacio: Aeropuerto Schiphol, Amsterdam, Países Bajos. Foto: Michael van Oosten



Aula. Referencias. Modelo 238/10. Espacio: Heimatmuseum Schliersee, Schliersee, Alemania. Foto: Robert Forster



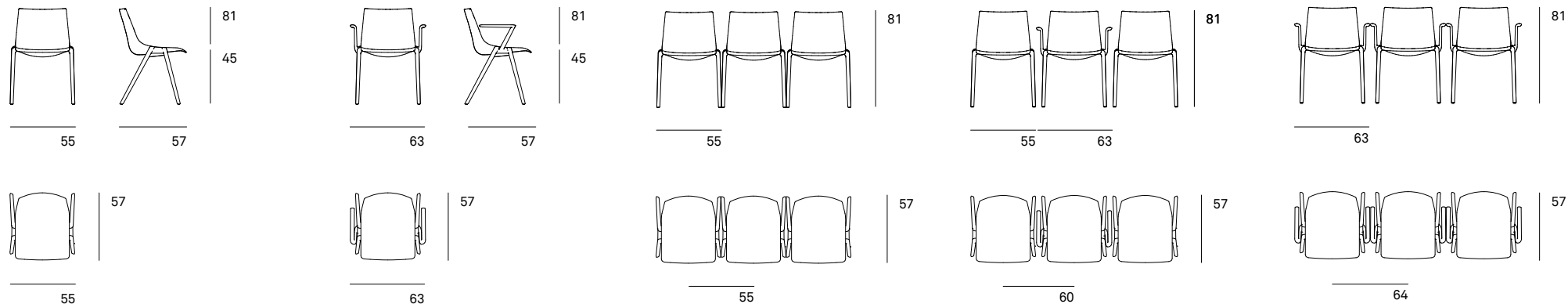
Aula. Referencias. Modelo 238/10. Espacio: PCH Pamplona Centro Histórico, España. Foto: David Muñiz



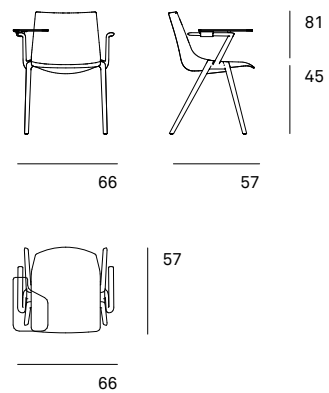
Aula. Modelos y dimensiones.

238/10, 238/11, 238/12, 238/13

Silla multiusos con armazón de plástico



238/10 con
197 Tablero plegable



Aula Sillas. Características técnicas.

Silla multiusos ligera y apilable. Gracias a su diseño, Aula tiene la elasticidad y la ergonomía de las sillas con coquilla de plástico. Ofrece, pues, un gran confort aun cuando se debe estar sentado un largo rato. Está disponible en cuatro colores y cuatro opciones de tapizado, de tal manera que se puede adaptar a todo tipo de entornos, desde salas polivalentes, salas de congresos o de reuniones, restaurantes o espacios de coworking.

Armazón/apoyabrazos

- De ultramida tintada y reforzada con fibra de vidrio, del mismo color que la coquilla del asiento: blanco, negro, gris, beige agrisado
- Disponible con o sin apoyabrazos del mismo color y material que el asiento
- Con deslizantes universales, disponible con deslizantes de fieltro

Asiento y respaldo

- Coquilla ergonómica hecha de una sola pieza de polipropileno tintado y reforzado con fibra de vidrio
- Del mismo color que el armazón y los apoyabrazos: blanco, negro, gris o beige agrisado
- Modelo 238/11 con asiento tapizado
- Modelo 238/12 con asiento acolchado (tapizado de una sola pieza para asiento y respaldo) intercambiable de madera laminada recubierta de espuma transpirable de poliuretano
- Modelo 238/13 con coquilla de madera moldeada y acolchada; tapizado de una sola pieza para asiento y respaldo de espuma de poliuretano transpirable

Accesorios

- Mecanismo variable y extensible de unión en filas 190 para sillas (se puede añadir posteriormente)
- Disponible sin apoyabrazos, con apoyabrazos o en una combinación de armazones con y sin apoyabrazos
- De acero curvado y galvanizado azul con sujeción de color antracita y hecha de poliamida reforzada con fibra de vidrio
- Tablero acoplable al apoyabrazos (se puede añadir posteriormente)
- Tablero abatible de laminado de alta presión (HPL) en color negro, conexión de plástico en color negro
- Se mantiene la apilabilidad.
- Unión en fila en combinación con tablero bajo pedido

Dimensiones, peso

Ancho sin apoyabrazos 55 cm, con apoyabrazos 63 cm, altura de los apoyabrazos 67 cm
Dimensiones del eje en filas en combinación sin/sin apoyabrazos: 55 cm, con/sin apoyabrazos 60 cm, con/con apoyabrazos 64 cm.
Peso (sin tapizar):
6 kg sin apoyabrazos,
6,75 kg con apoyabrazos
Número máximo de sillas apiladas:
15 unidades independientes,
10 unidades en carro de transporte,

altura de montaje al apilar:
90 mm

Normas

Las sillas apilables Aula cumplen las normas DIN EN 16139-L1 y ANSI/BIFMA X5.1 relativas a las sillas de oficinas. Conforme a la norma DIN EN 16139-L1, se pueden apilar verticalmente hasta 10 unidades.



Advertencia

Al apilar los modelos con soportes de plástico, pueden aparecer marcas de brillo y presión.

Aula. Certificados y reconocimientos.

Premios y reconocimientos



Certificados del producto / Normas del producto



DIN EN 16139 ANSI/BIFMA X5.1

Certificados de la empresa y organizaciones



Wilkhahn y la sostenibilidad.



Wilkhahn es una empresa con más de un siglo de historia y la sostenibilidad ha sido un elemento fundamental de su filosofía desde hace décadas. La durabilidad, la justicia social, la responsabilidad medioambiental y la vinculación cultural son conceptos que, ya en la década de 1950, se convirtieron en el «leitmotiv» de la empresa. Hoy en día, alrededor del mundo, Wilkhahn es un ejemplo a seguir gracias a los productos de su catálogo, pero también por su moderna filosofía empresarial. Este reconocimiento radica en la virtud de haber identificado los aspectos medioambientales como un elemento indisociable de toda creación y de todo diseño pensados para el futuro. Asimismo, Wilkhahn ha trabajado siempre en pro de las relaciones sociales y ha hecho hincapié en el papel de las empresas en el ámbito cultural. Esta filosofía es, precisamente, el vínculo más sólido con sus clientes, estén donde estén. ¿Acaso hay algo más hermoso que aunar esfuerzos para crear un futuro más prometedor?

📄 Haga clic aquí para descargar la versión más reciente del informe de sostenibilidad con la declaración medioambiental



EMAS
CERTIFIED
UMWELTMANAGEMENT
D-133-00056



GREENGUARD
CERTIFIED
LOW VOC FORMALS FREE
UL 2898

Para más información, póngase en contacto con nosotros.

Wilkhahn



Wilkening + Hahne GmbH+Co.KG

Fritz-Hahne-Str. 8
31848 Bad Münder
Germany
Tél. : +49 5042 999 100
contact@wilkhahn.de
www.wilkhahn.com



Tejado de uno de los cuatro
pabellones construidos en la sede
de Wilkhahn, diseñados por el
arquitecto Frei Otto.

Fotografía: Klemens Ortmeyer